

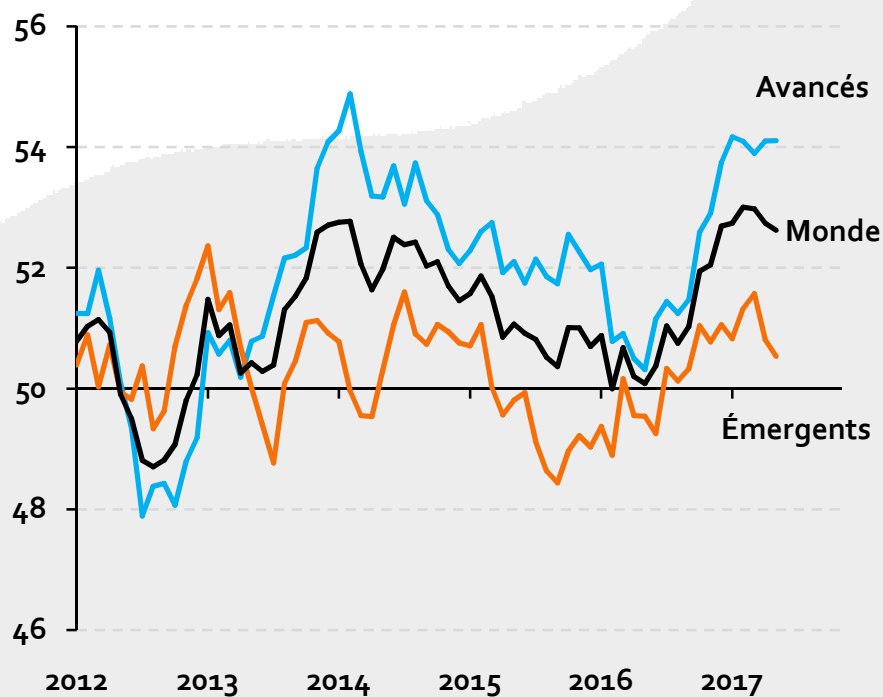
DES ÉVOLUTIONS ECONOMIQUES EN AMÉLIORATION.

Bernard BENITEZ, Secrétaire Régional Banque de France Provence-Alpes-Côte d'Azur

CROISSANCE MONDIALE : DES ÉVOLUTIONS REVUES À LA HAUSSE.

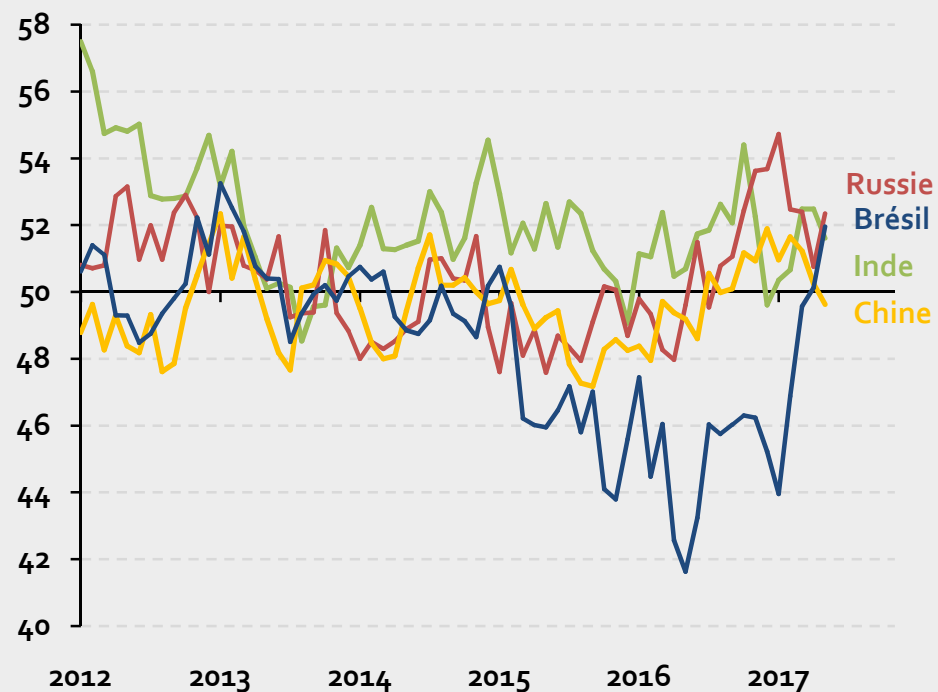
Indices PMI agrégés (secteur manufacturier)

Source : Markit ; dernières données : mai 2017.



Indices PMI des pays émergents (secteur manufacturier)

Source : Markit ; dernières données : mai 2017.

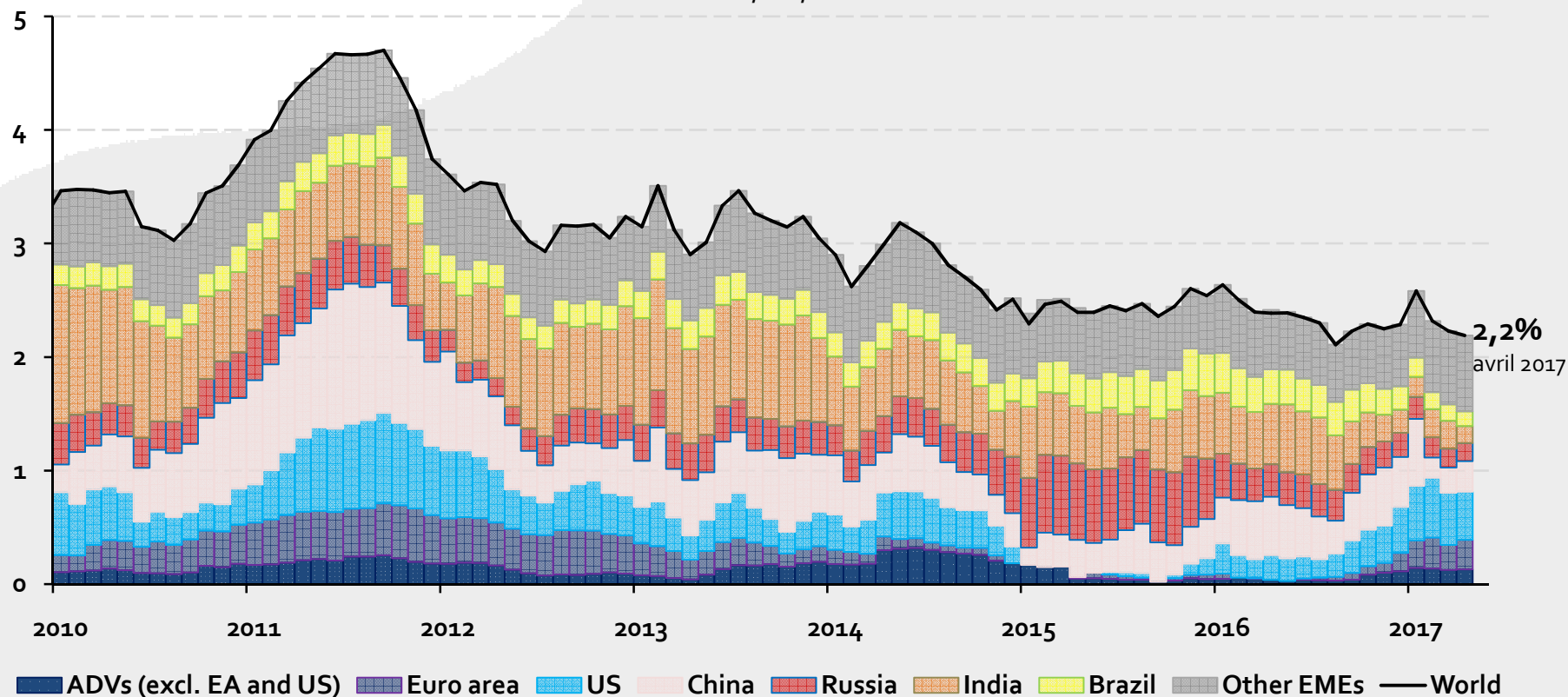


L'INFLATION DEMEURE GLOBALEMENT STABLE.

Inflation mondiale (pays du G20, pondérés par leur poids en PPA)

Dernières données : avril 2017 à 2,2%

Sources : OCDE, FMI, calculs BdF.



Source : Banque mondiale (Septembre 2016).

Février 2017

LA CROISSANCE EN ZONE EURO SE CONFIRME

Projections macroéconomiques BCE/Eurosysteme (Juin 2017)

(variation annuelle, %)		2016	2017	2018	2019
PIB réel	Mars 2017	1,7 (0,0)	1,9 (0,2)	1,8 (0,1)	1,7 (0,1)
IPCH	Mars 2017	0,2 (0,0)	1,5 (-0,3)	1,3 (-0,3)	1,6 (-0,1)

FRANCE : CROISSANCE ET INFLATION QUI SE RENFORCENT.

Projections macroéconomiques FRANCE/Banque de France (Juin 2017)

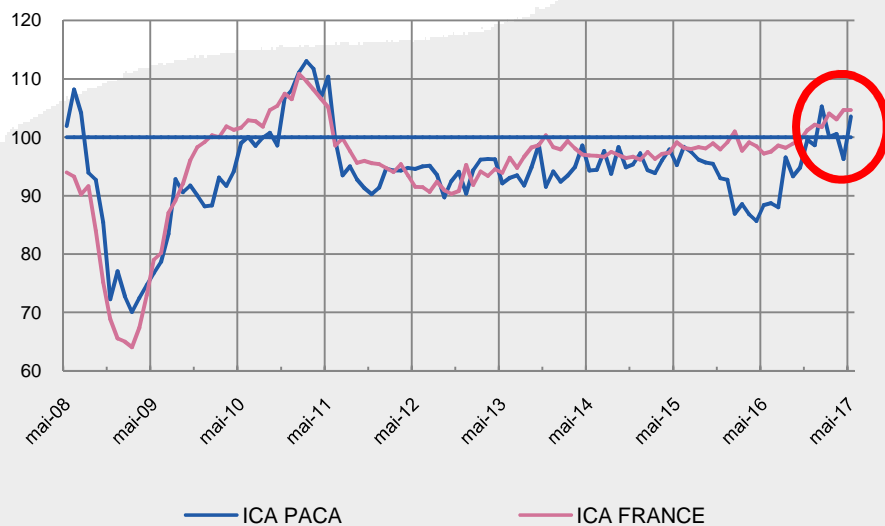
(variation annuelle, %)		2016	2017	2018	2019
PIB réel	mars 2017	1,1 (0,0)	1,6 (0,2)	1,6 (0,1)	1,6 (0,1)
IPCH	Mars 2017	0,3 (0,0)	1,2 (-0,3)	1,2 (-0,2)	1,4 (-0,1)

Sources : INSEE de 2013 à 2016 , Banque de France 2017 à 2019

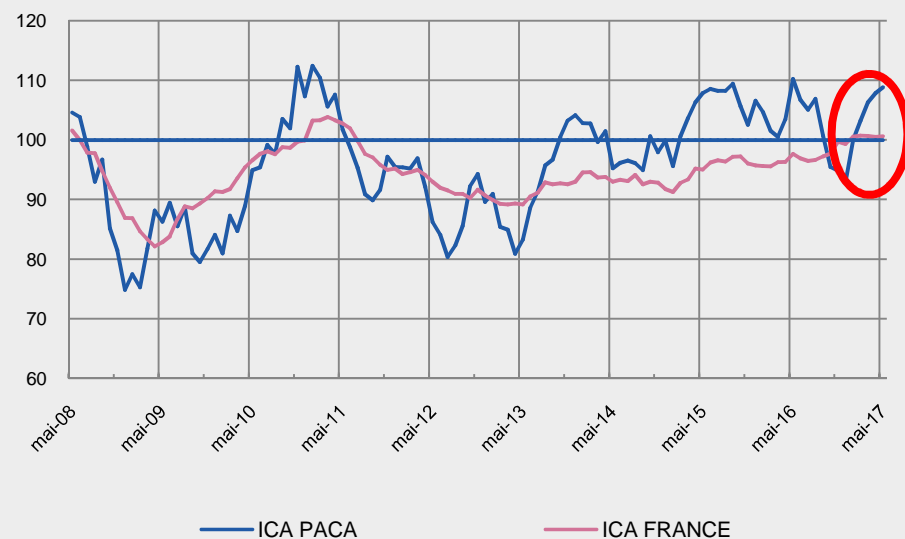
Février 2017

PACA : UNE AMELIORATION DE L'ACTIVITE ECONOMIQUE AUSSI BIEN DANS L'INDUSTRIE QUE LES SERVICES.

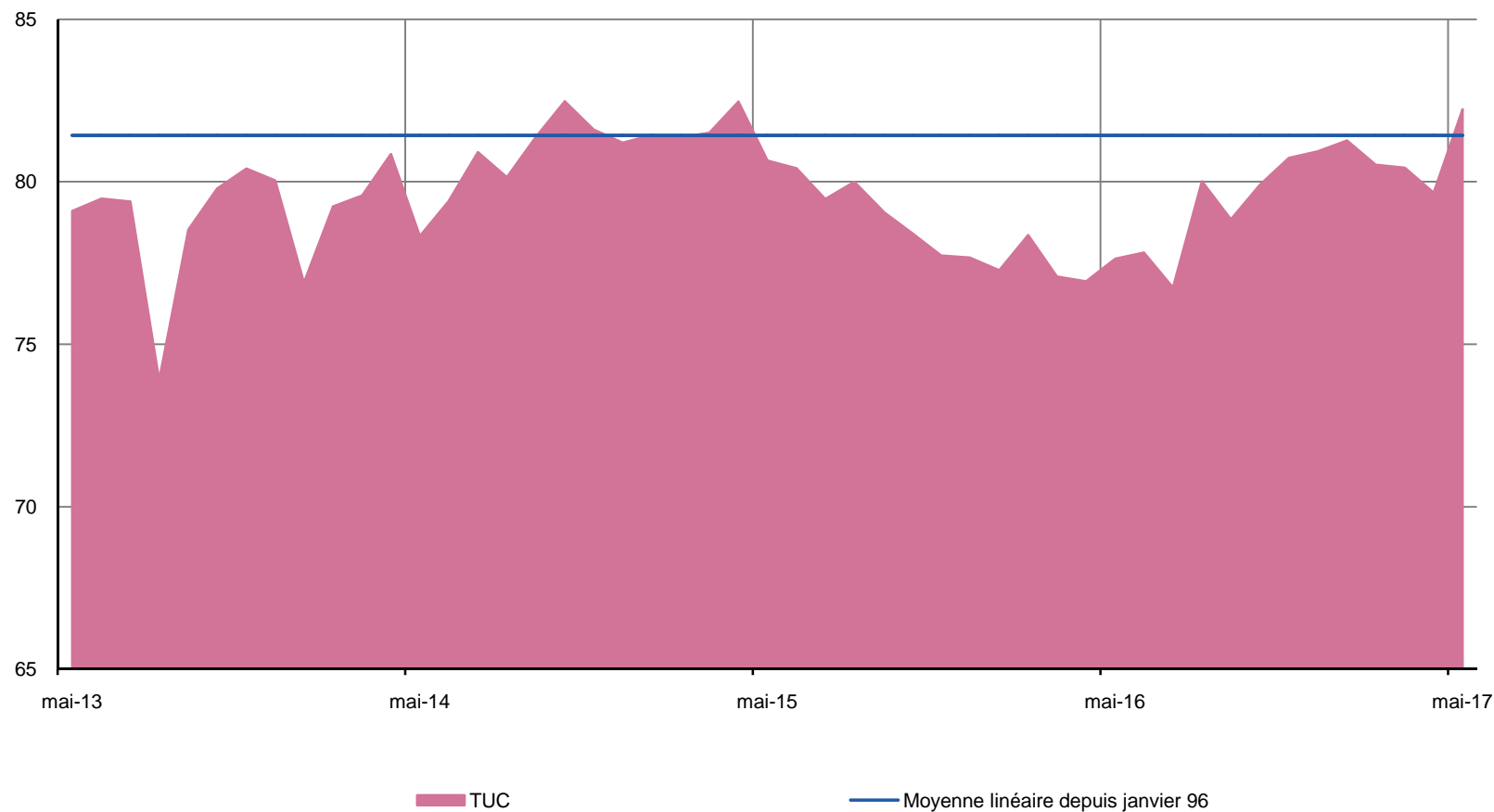
Industrie



Services



UN TAUX D'UTILISATION DES CAPACITES DE PRODUCTION QUI DEPASSE SA MOYENNE DE LONGUE PERIODE (82 %).



CONSTRUCTION : UNE PROGRESSION D'ENSEMBLE QUI DEVRAIT PERDURER.

Evolution de l'activité dans la construction en PACA
Soldes des opinions cvs

