



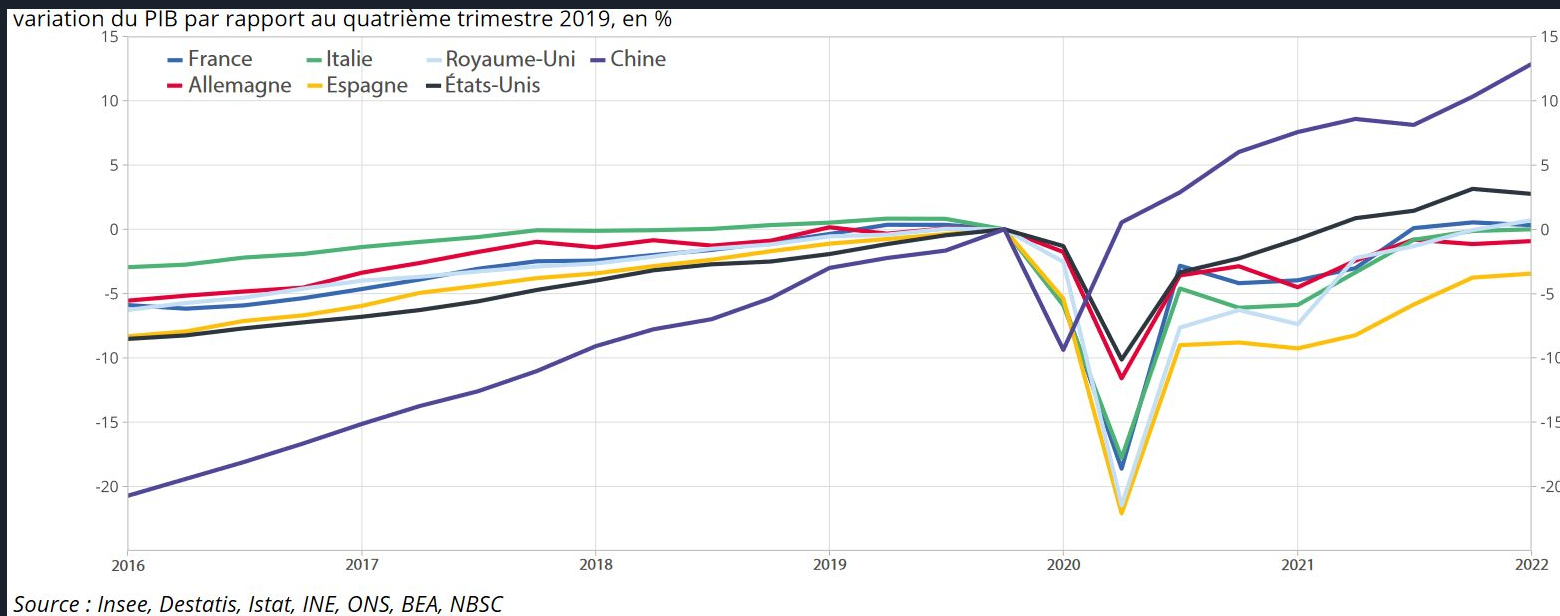
Guerre et Prix

Note de conjoncture nationale Insee - juin 2022

Etienne Perron-Bailly
DR Insee Paca

Croissance dans les principales économies

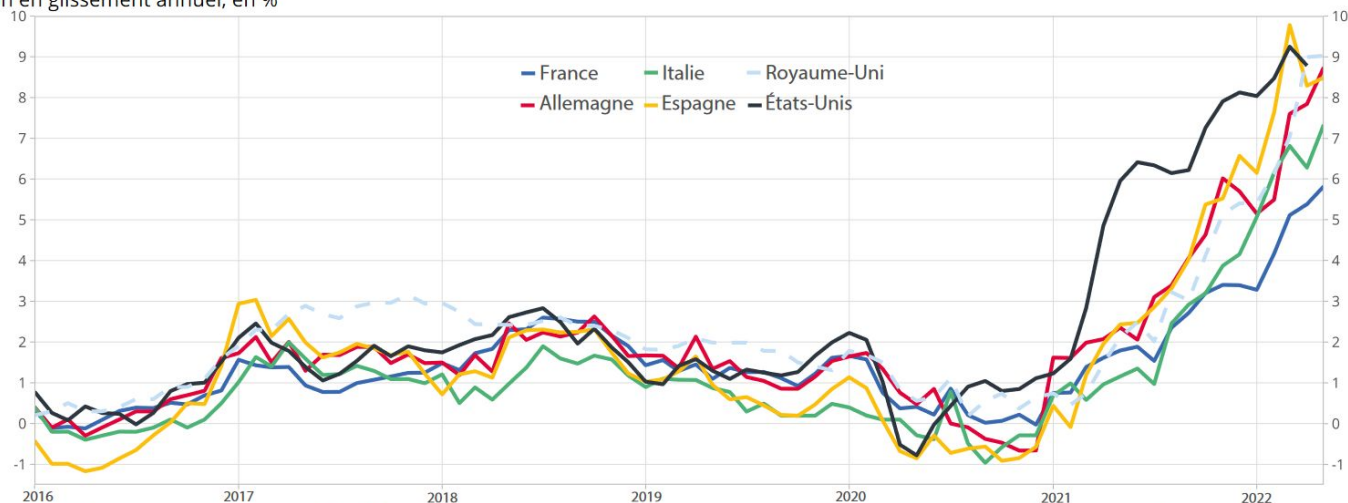
Au premier trimestre 2022, le PIB a ralenti ou reculé dans les pays occidentaux



Une inflation mondiale qui ne faiblit pas

Début 2022, l'inflation continue à progresser dans les économies occidentales

inflation en glissement annuel, en %



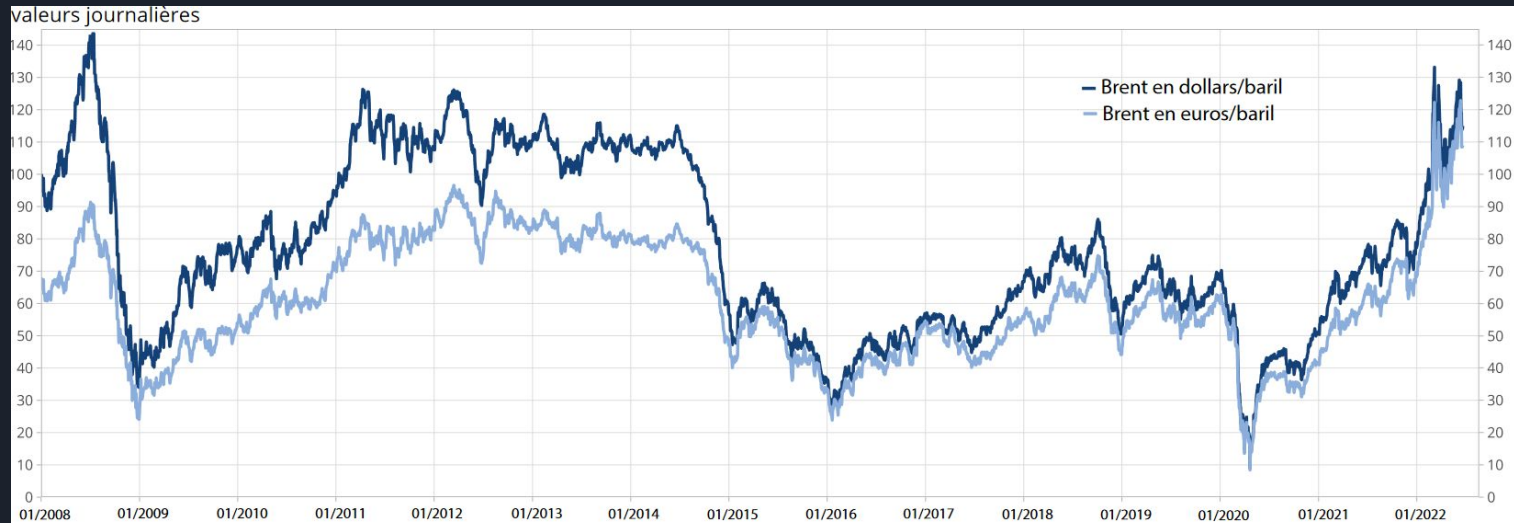
Note : Eurostat fournit un indicateur d'indice des prix à la consommation harmonisé entre les pays de l'Union européenne et les États-Unis, mais les données pour le Royaume-Uni s'arrêtent fin 2020 avec le *Brexit*. Pour le Royaume-Uni, l'indice est donc l'IPC non harmonisé fourni par l'ONS britannique. Dernier point : avril 2022 pour les États-Unis, mai 2022 pour les autres pays.

Lecture : en avril 2022, aux États-Unis, les prix à la consommation étaient supérieurs de 8,8 % à leur niveau d'avril 2021.

Source : Eurostat, ONS

Inflation toujours portée par les matières premières

Cours du pétrole (Brent) en dollars et euros



Dernier point : 21 juin 2022.

Lecture : au 21 juin 2022, le prix du baril de Brent s'est établi à 114,9 \$.

Source : Commodity Research Bureau

Inflation toujours portée par les matières premières

Indices des prix des matières premières importées en France



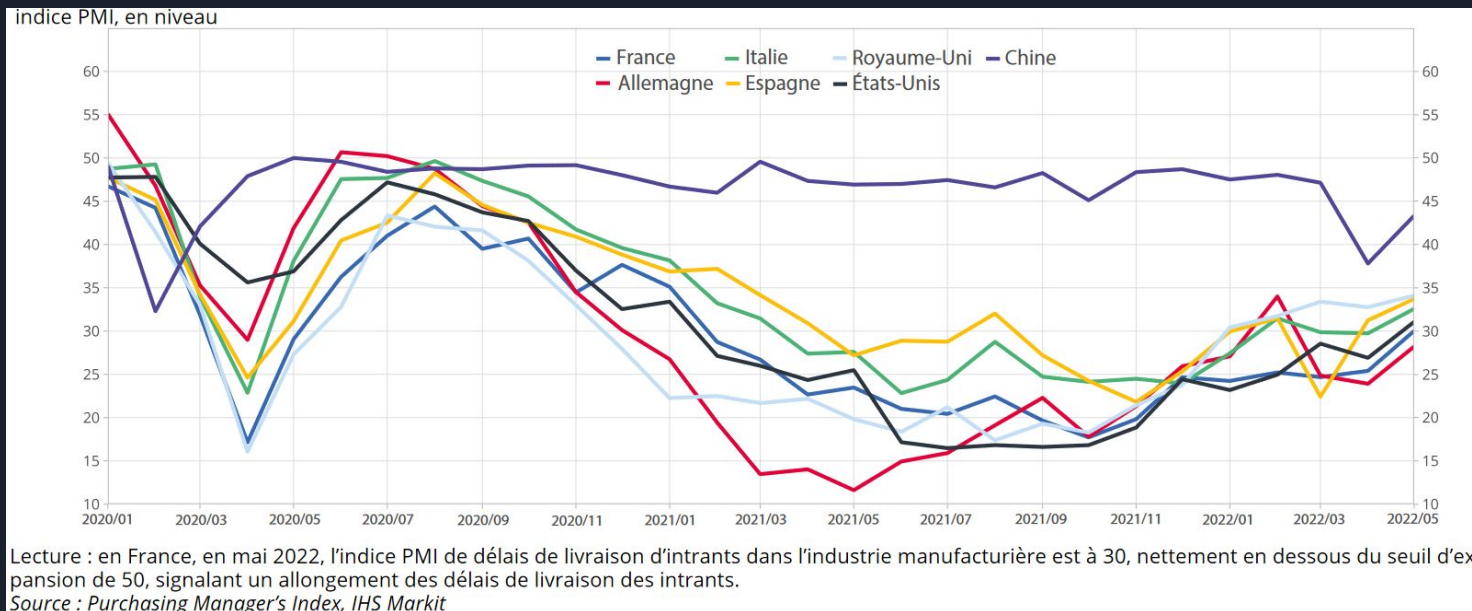
Dernier point : mai 2022.

Lecture : en mai 2022, l'indice des prix en euros des matières alimentaires a atteint 200,7.

Source : Insee

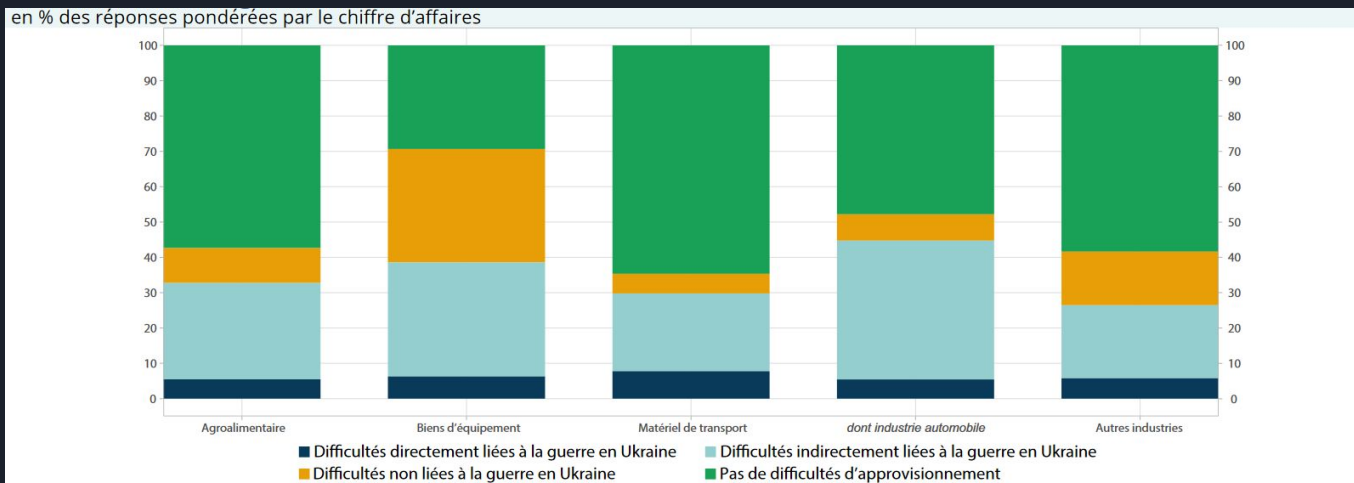
Les difficultés d'approvisionnement persistent

En mai 2022, les indices PMI de délais de livraison d'intrants s'améliorent légèrement, mais la situation reste dégradée en lien en lien avec la situation en Chine et en Ukraine



En France, la guerre en Ukraine a des effets spécifiques selon les secteurs

Part d'entreprises déclarant des difficultés d'approvisionnement en mai 2022, et degré de lien éventuel avec la guerre en Ukraine - sous-secteurs industriels



Note : lorsqu'une entreprise déclare être limitée dans sa production par des difficultés d'approvisionnement mais ne répond pas à la question sur le lien entre ces difficultés et la guerre en Ukraine, on considère que ces dernières ne sont pas liées à la guerre en Ukraine. Ce cas de figure ne concerne que 1 % des entreprises interrogées.

Par ailleurs, les entreprises déclarant que leurs difficultés d'approvisionnement sont liées à la fois directement et indirectement à la guerre en Ukraine sont classées ci-dessus parmi celles déclarant des difficultés directement liées à la guerre.

Données non désaisonnalisées.

Source : Insee, enquêtes de conjoncture




Vers une normalisation des politiques monétaires sous contraintes ?

Hausse des taux directeurs de la BoE fin 2021, de la Fed début 2022, fin des achats d'actifs

BCE plus attentiste car l'inflation en Zone Euro est davantage importée ; toutefois fin du programme d'achats d'actifs en juillet 2022

Après une décennie de mesures “non conventionnelles” (quantitative easing), des signes d'une politique monétaire qui serait moins accommodante.

Ce resserrement entraîne notamment une hausse des taux des obligations d'état



En France, une situation économique sous tensions

Légère contraction du PIB (-0,2 %) au premier trimestre, prévision à +0,2 % pour le deuxième trimestre

La consommation reste stable, plombée par l'inflation. Les échanges extérieurs marqueraient le pas (exportations de matériels de transport toujours en difficulté)

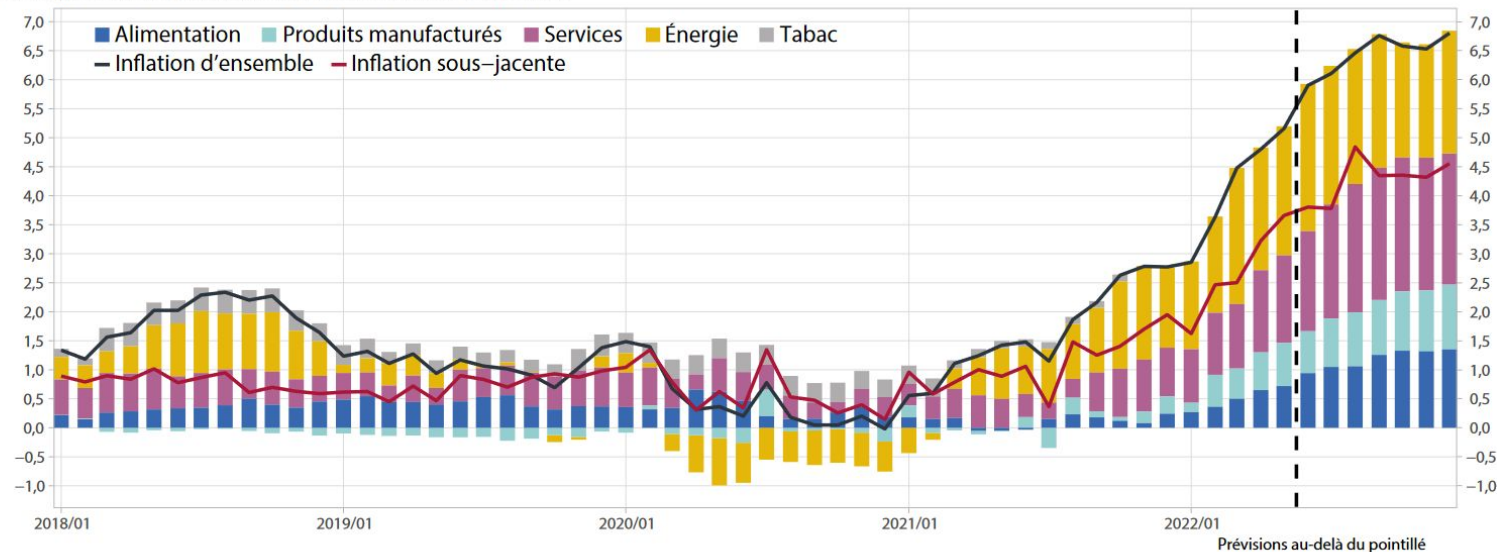
Nombre d'emplois toujours en hausse, mais moins dynamique qu'en 2021. Le ralentissement s'accroît au T2. Chômage stable

Toujours une inflation dynamique

Une inflation toujours très élevée

Inflation d'ensemble et contribution par poste

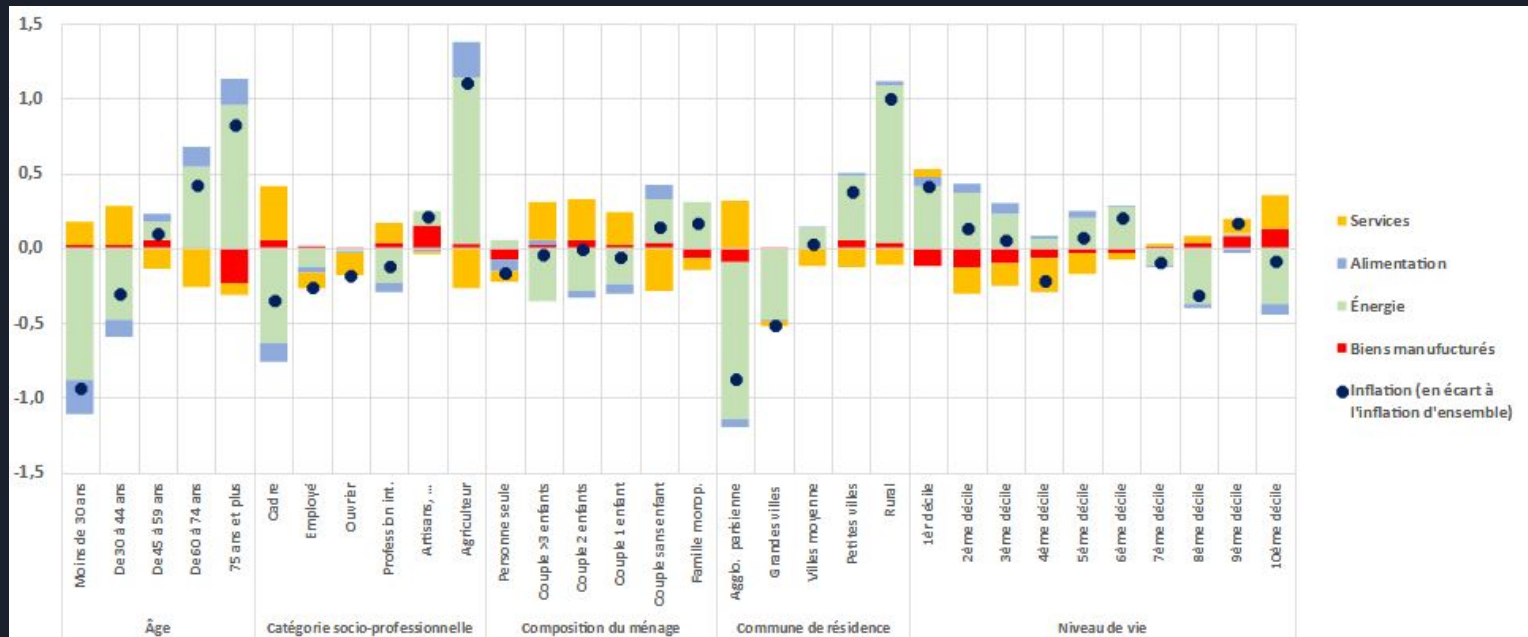
inflation en glissement annuel, en %, contributions en points



Source : Insee

L'inflation pèse davantage sur les ruraux et les plus âgés

Écart d'inflation à l'inflation d'ensemble, en avril 2022, par type de ménages



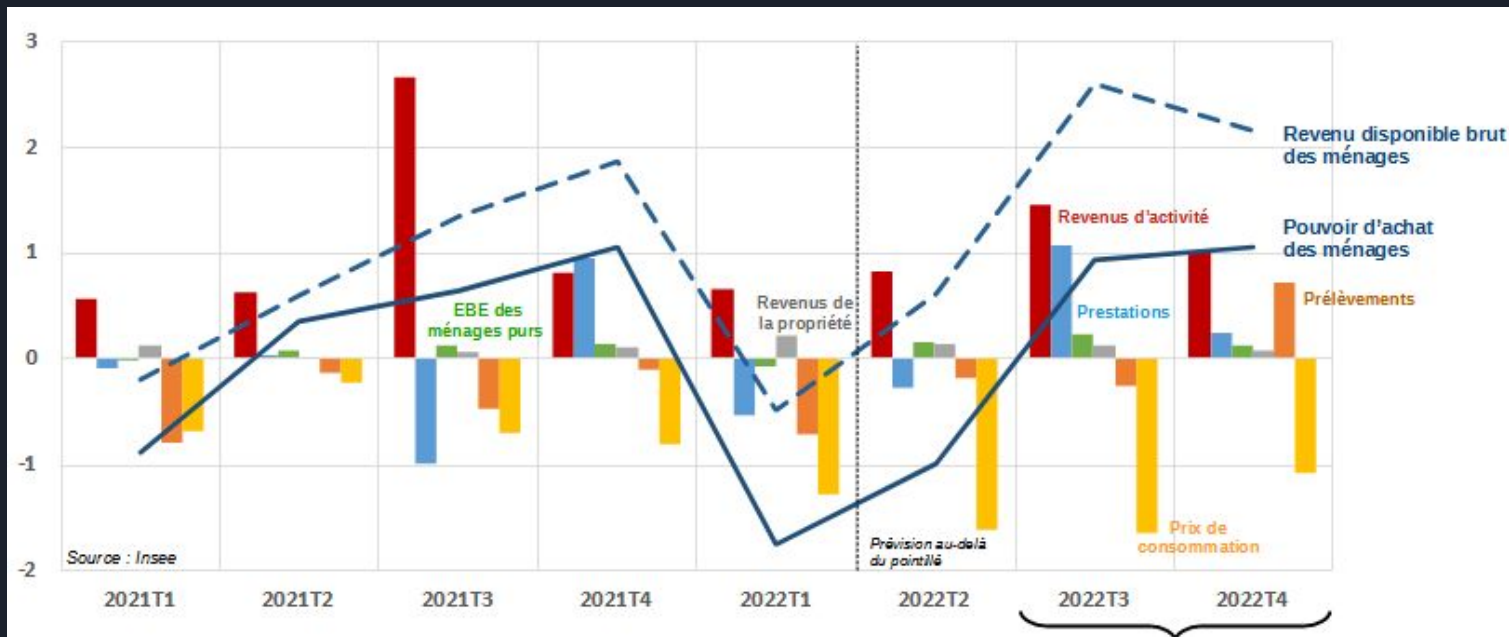
Note : les catégories socio-professionnelles représentées se limitent aux ménages actifs. Champ : France métropolitaine

Lecture : en avril 2022, l'inflation a été supérieure de 0,8 point à l'inflation d'ensemble, pour les ménages dont la personne de référence a plus de 75 ans. L'alimentation contribue à cet écart à hauteur de +0,2 point, contre +1,0 point pour l'énergie et -0,2 point pour les biens manufacturés.

Source : Indices des prix à la consommation, Budget de famille 2017, calculs Insee

Le revenu des ménages se redresserait au 2nd semestre 2022

Revenu disponible brut et pouvoir d'achat des ménages (variation annuelle en % et contribution en points)



Source : Insee

Prévision au-delà du pointillé

Mesures de soutien au revenu des ménages

- **Salaires** (reconduction/extension Pepa, revalorisation du point d'indice de la fonction publique)
- **Prestations** (revalorisation des retraites, de minima sociaux, de la prime d'activité et des allocations familiales, aides ciblées pour les dépenses de carburant et d'alimentation)
- **Prélèvements** (notamment suppression de la contrib. à l'audiovisuel public)