

La reprise différée

Point de conjoncture

Octobre 2014



Mesurer pour comprendre

Octobre
2014

La reprise différée

Environnement international

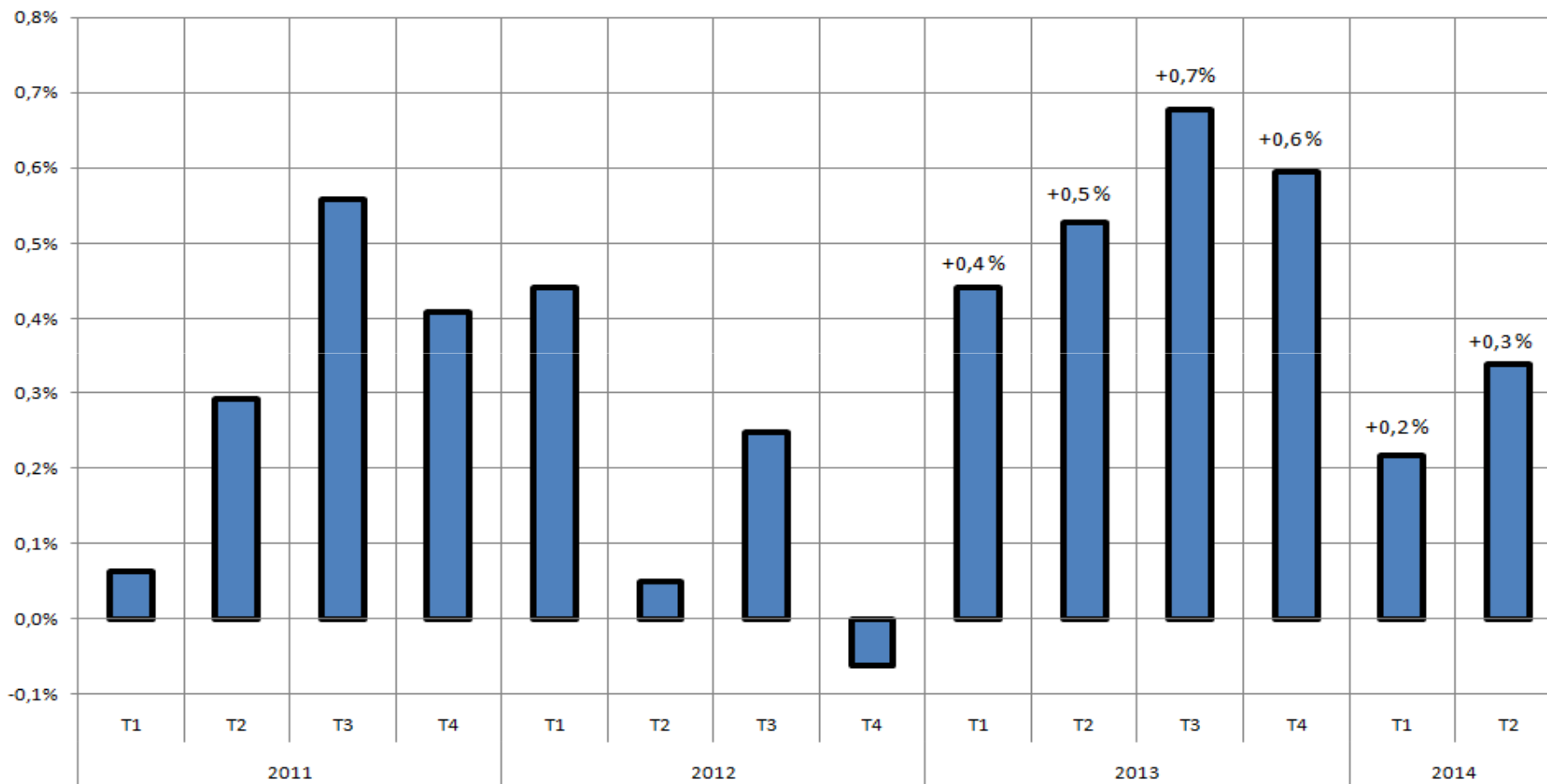


Mesurer pour comprendre

Octobre
2014

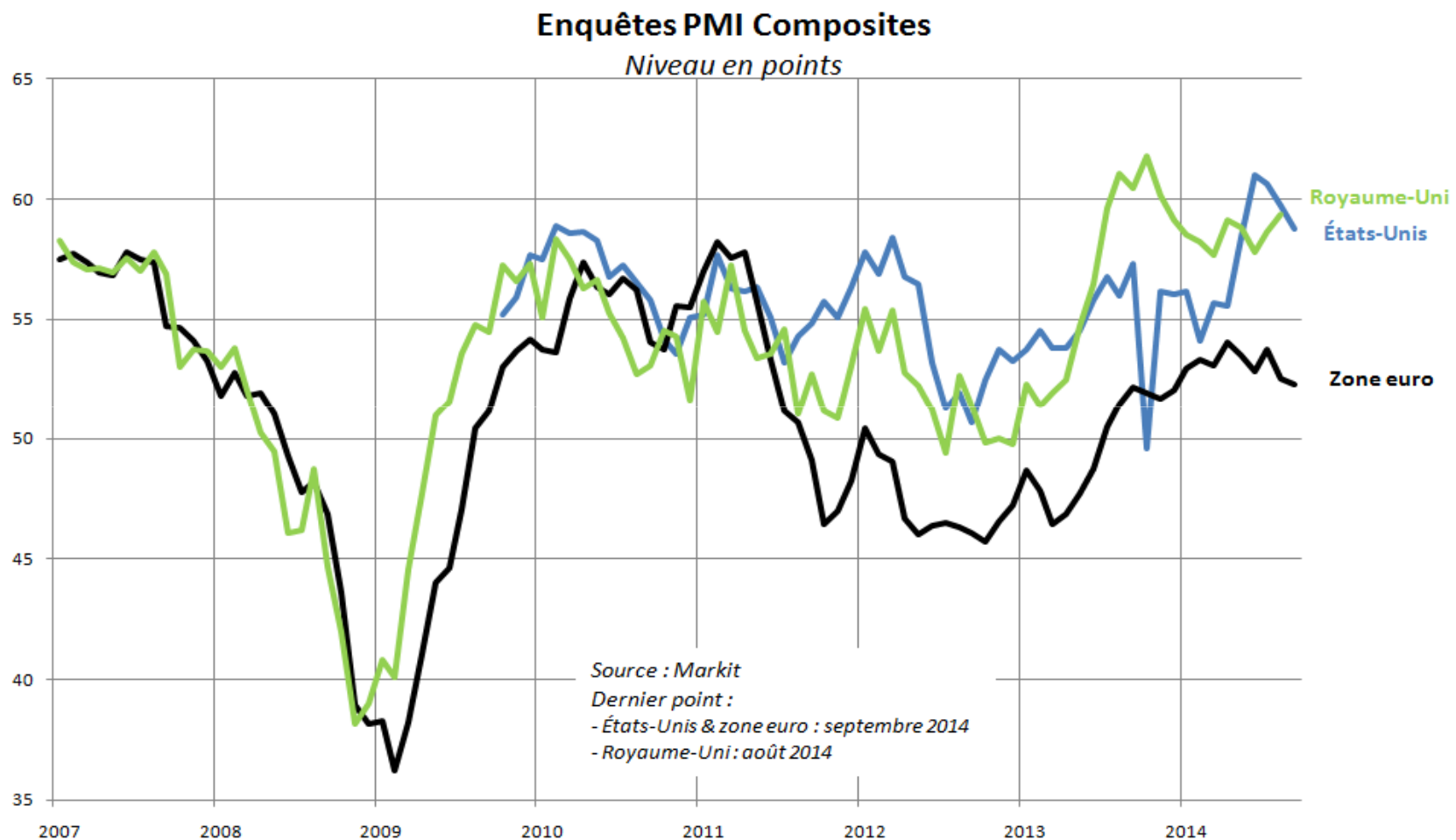
Scénario : poursuite de l'embellie dans les pays anglo-saxons, atonie en zone euro

Variation trimestrielle du PIB des économies avancées (en %)



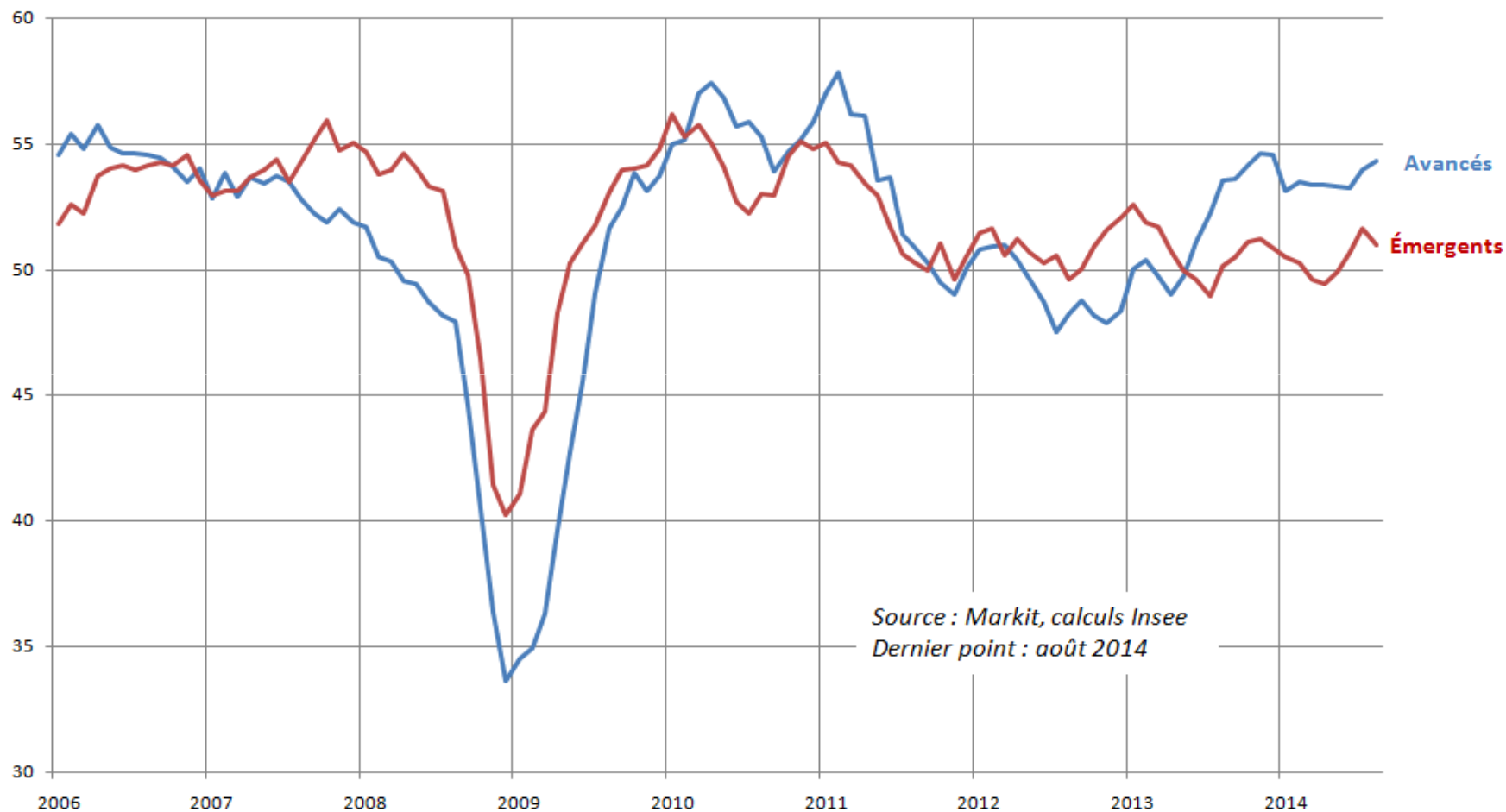
Source : Instituts statistiques nationaux, FMI, calculs Insee

Zone euro – États-Unis : le découplage s'accroît

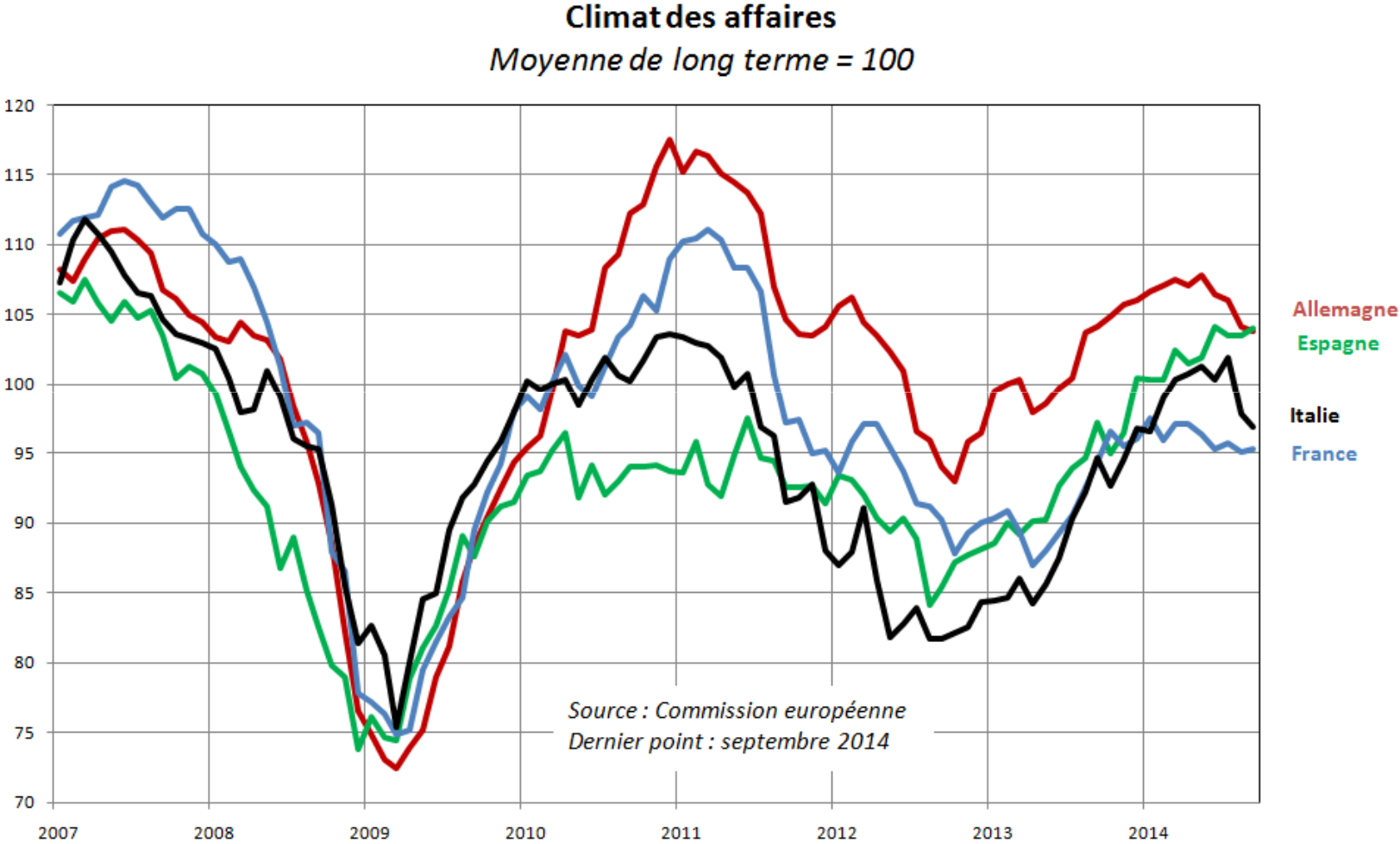


Trajectoires encore divergentes entre les économies avancées et émergentes

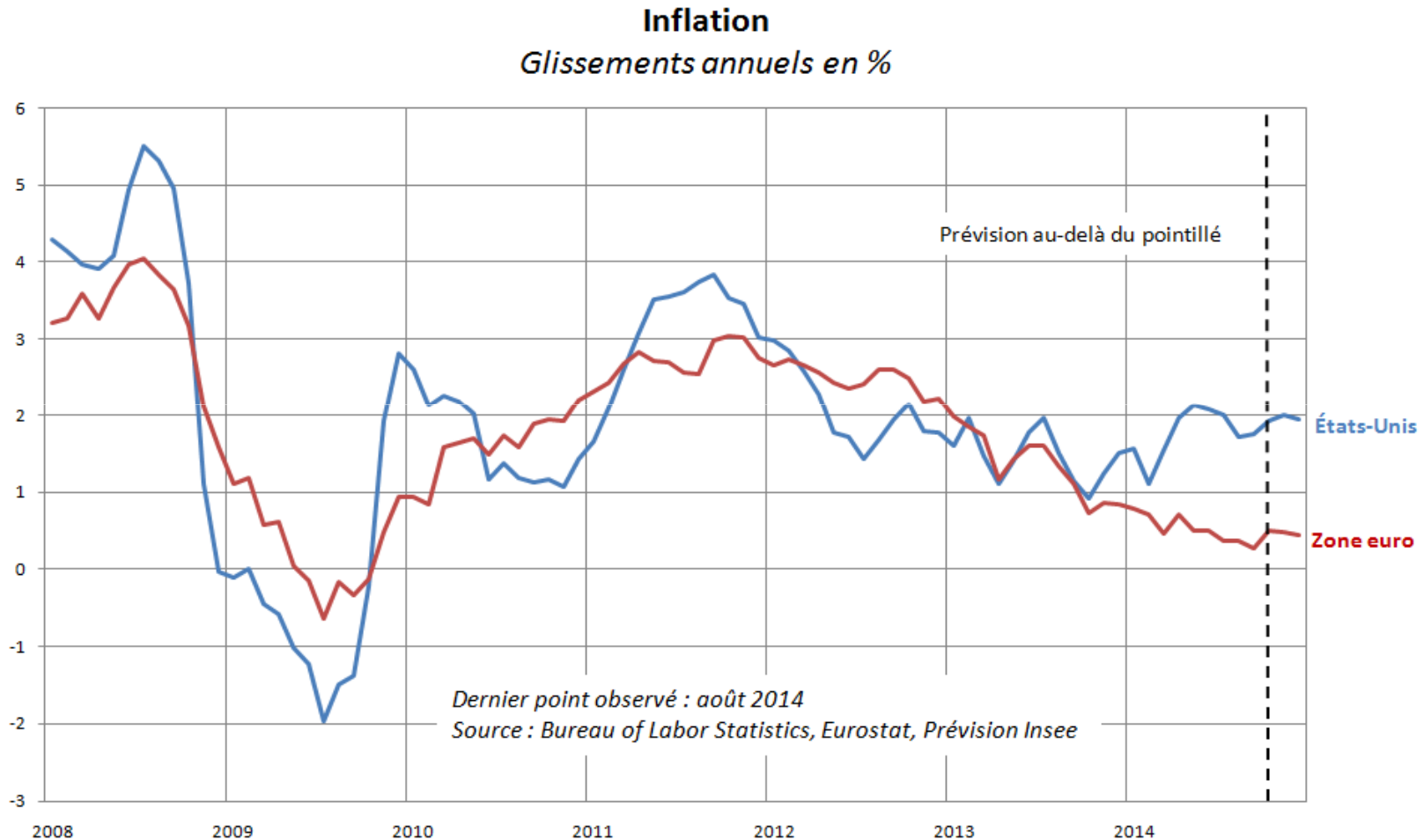
Enquêtes sur le climat des affaires dans l'industrie manufacturière



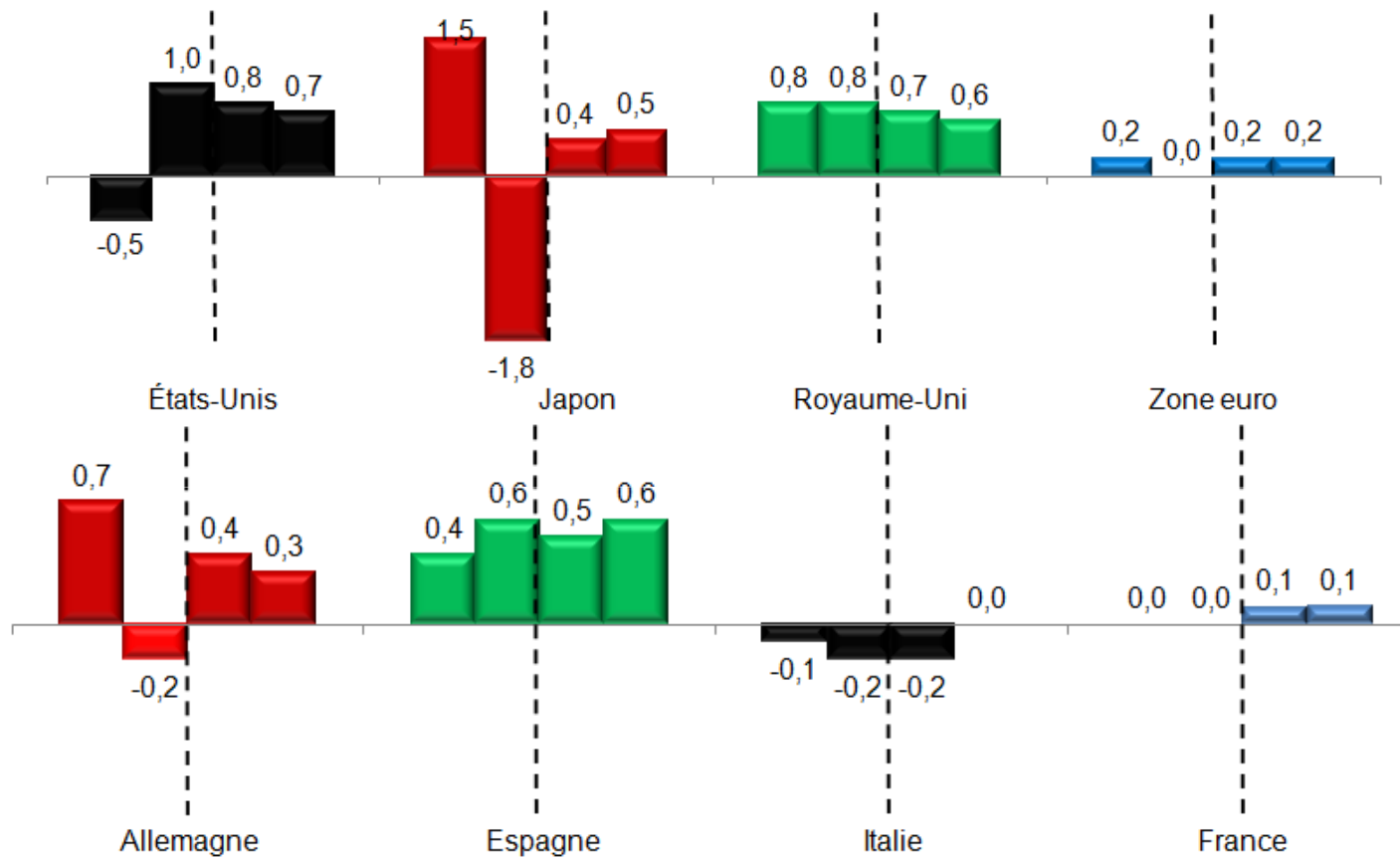
L'Italie et la France à la traîne de la zone euro



La BCE est confrontée à une inflation très basse

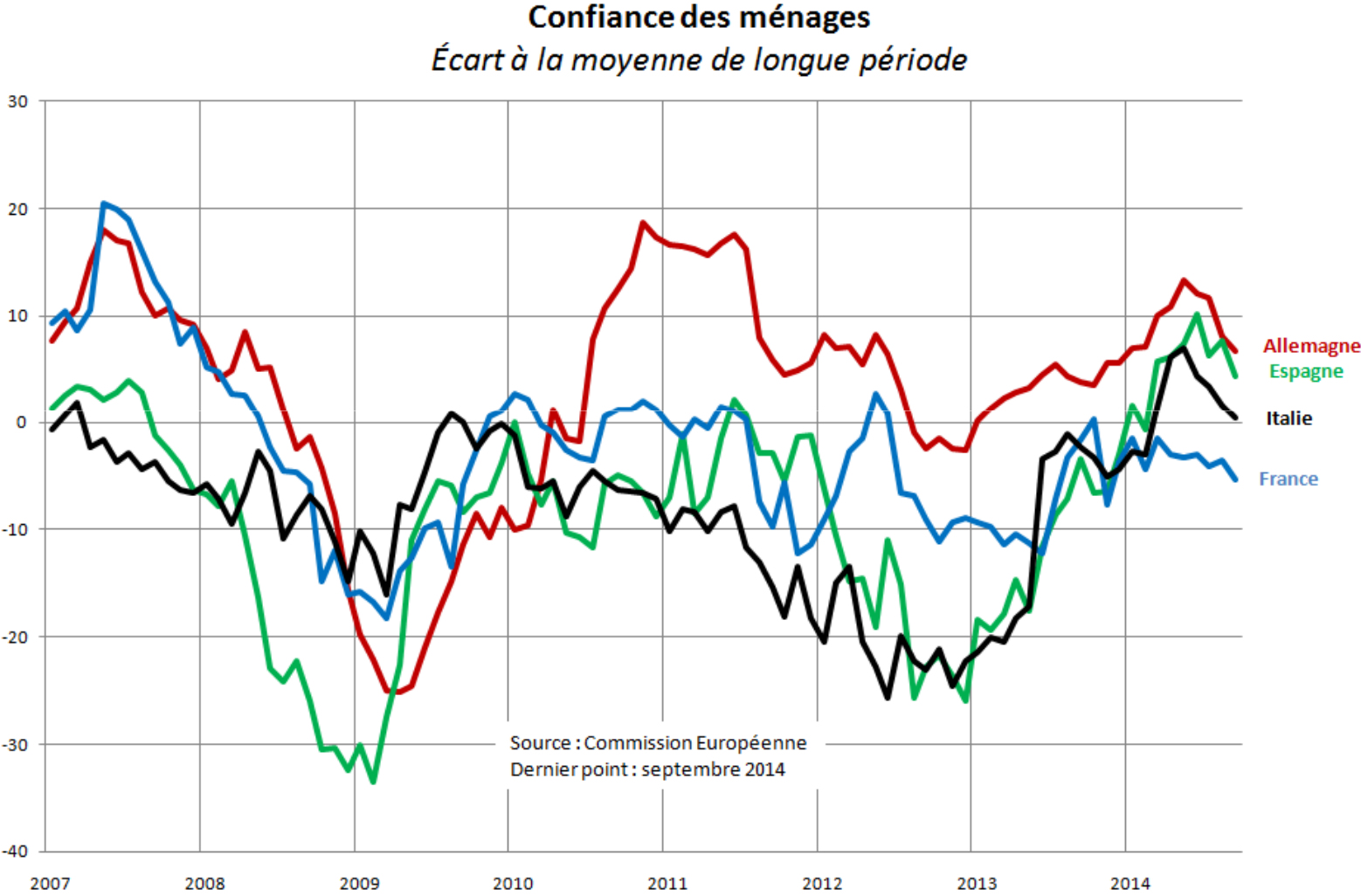


Scénario : poursuite de l'embellie dans les pays anglo-saxons, atonie en zone euro

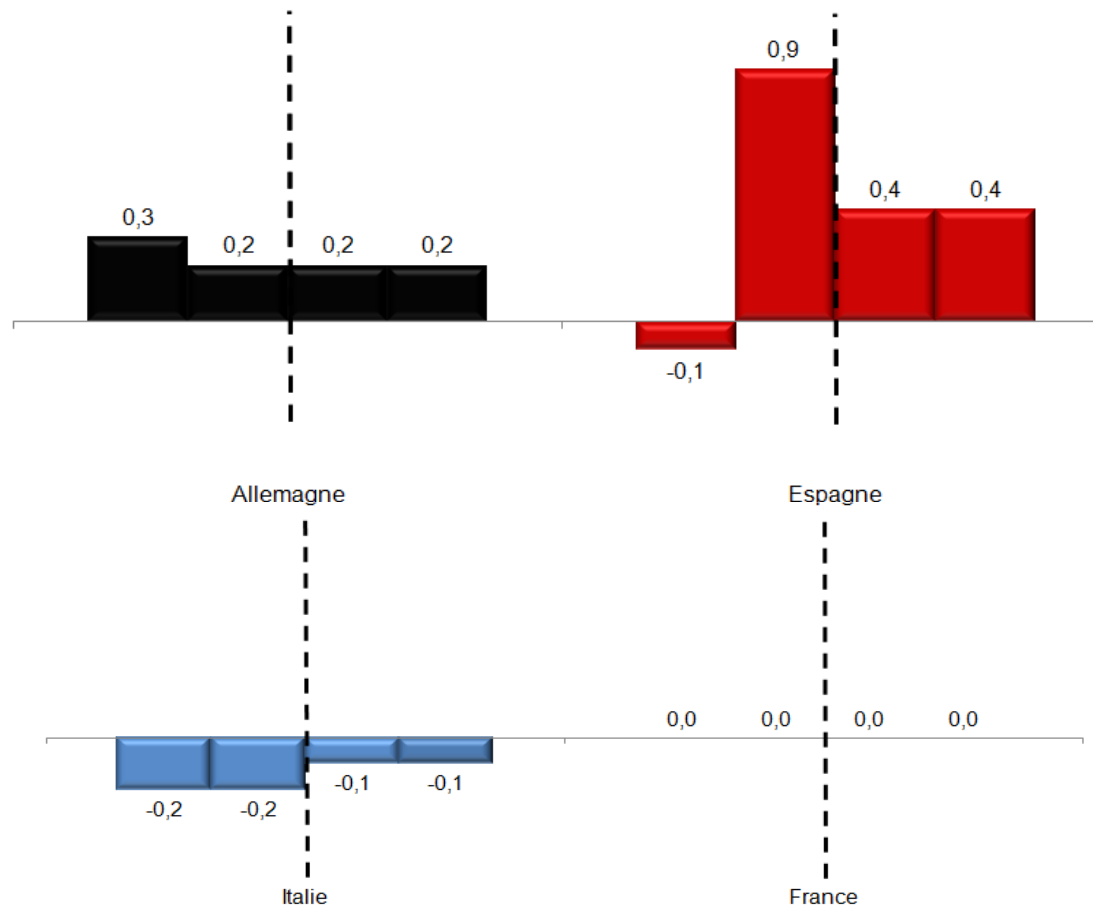


Variations trimestrielles du PIB
 1^{ère} et 2^{ème} barres : T1 & T2 2014 ; 3^{ème} et 4^{ème} barres : prévisions T3 & T4 2014
 Sources : Instituts statistiques nationaux, calculs et prévisions Insee

Confiance des consommateurs en zone euro : les ménages italiens et français en retrait

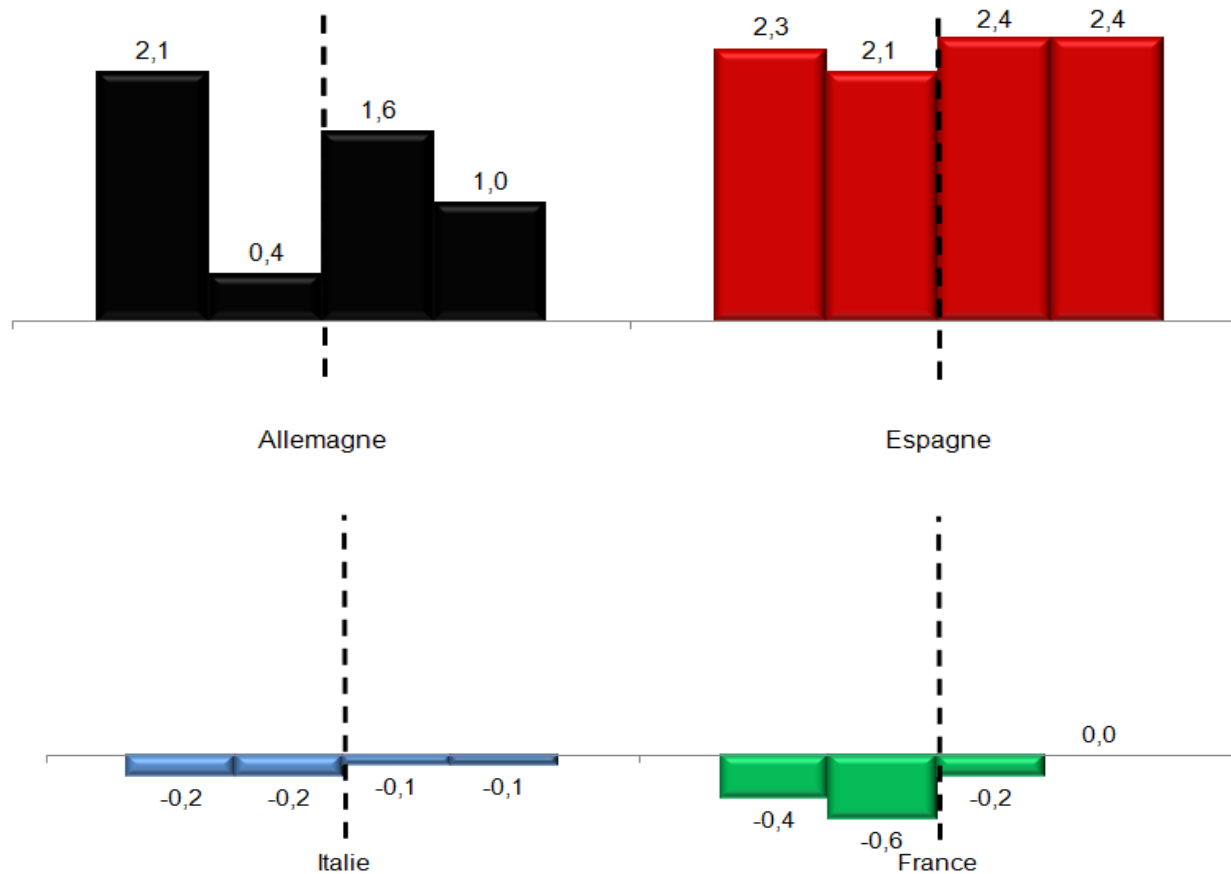


Zone euro : divergences de l'emploi



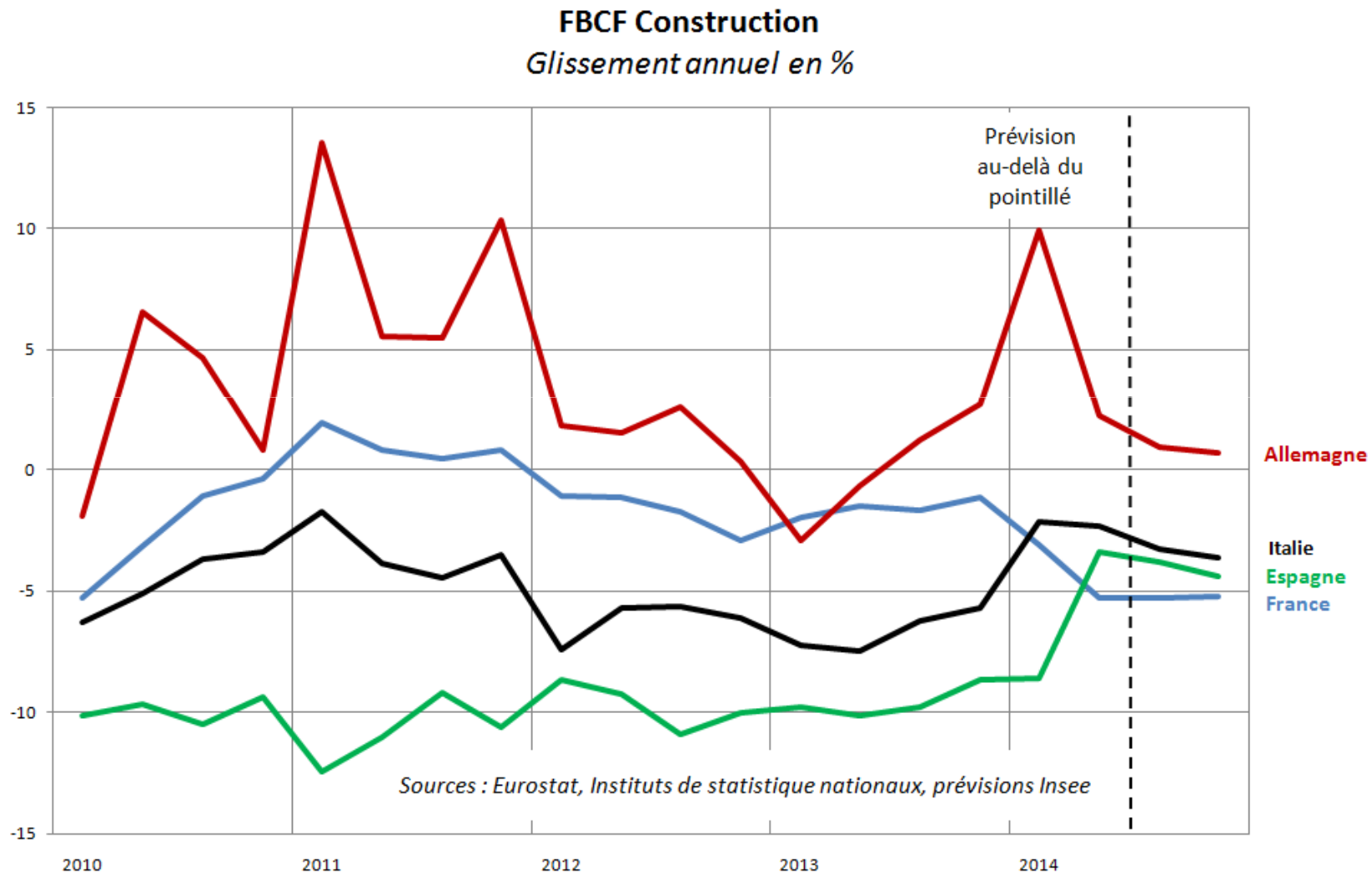
Variations trimestrielles de l'emploi total
 1^{ère} et 2^{ème} barres : T1 & T2 2014 ; 3^{ème} et 4^{ème} barres : prévisions T3 & T4 2014
 Sources : *Instituts statistiques nationaux, calculs et prévisions Insee*

Zone euro : l'investissement soutient la croissance en Espagne et en Allemagne

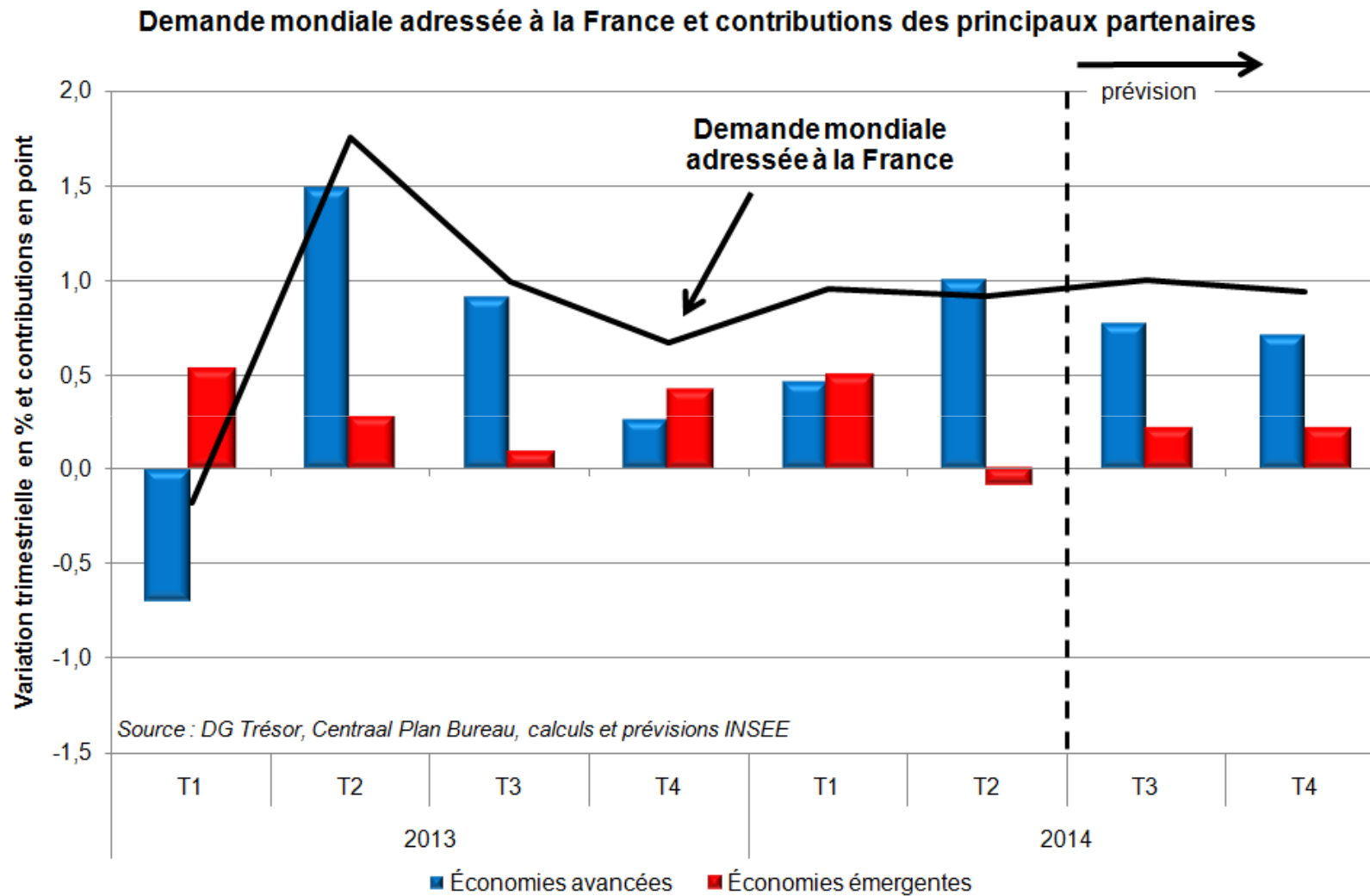


Variations trimestrielles de l'investissement en biens d'équipement
1^{ère} et 2^{ème} barres : T1 & T2 2014 ; 3^{ème} et 4^{ème} barres : prévisions T3 & T4 2014
Sources : Instituts statistiques nationaux, calculs et prévisions Insee

Zone euro : la construction pénalise encore la reprise sauf en Allemagne



La croissance de la demande mondiale adressée à la France se maintiendrait



La reprise différée

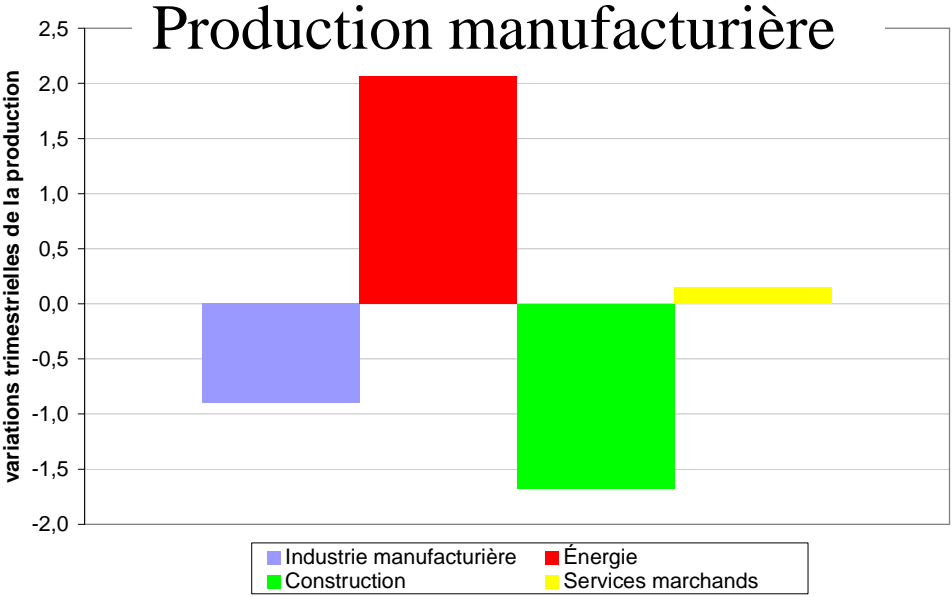
Prévision France



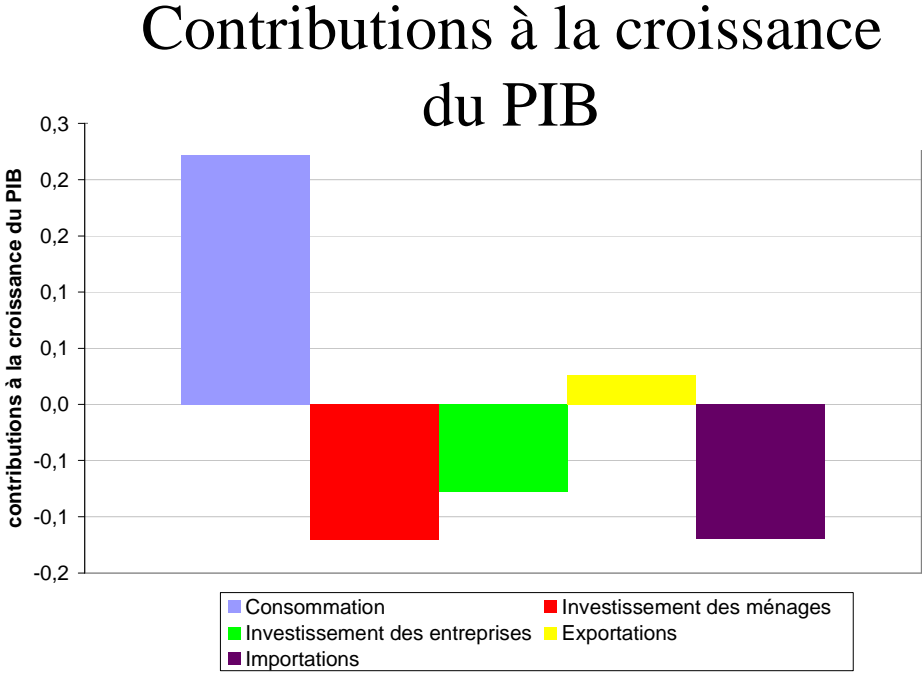
Mesurer pour comprendre

Octobre
2014

La France a stagné au 2^e trimestre, pour partie à cause de facteurs ponctuels



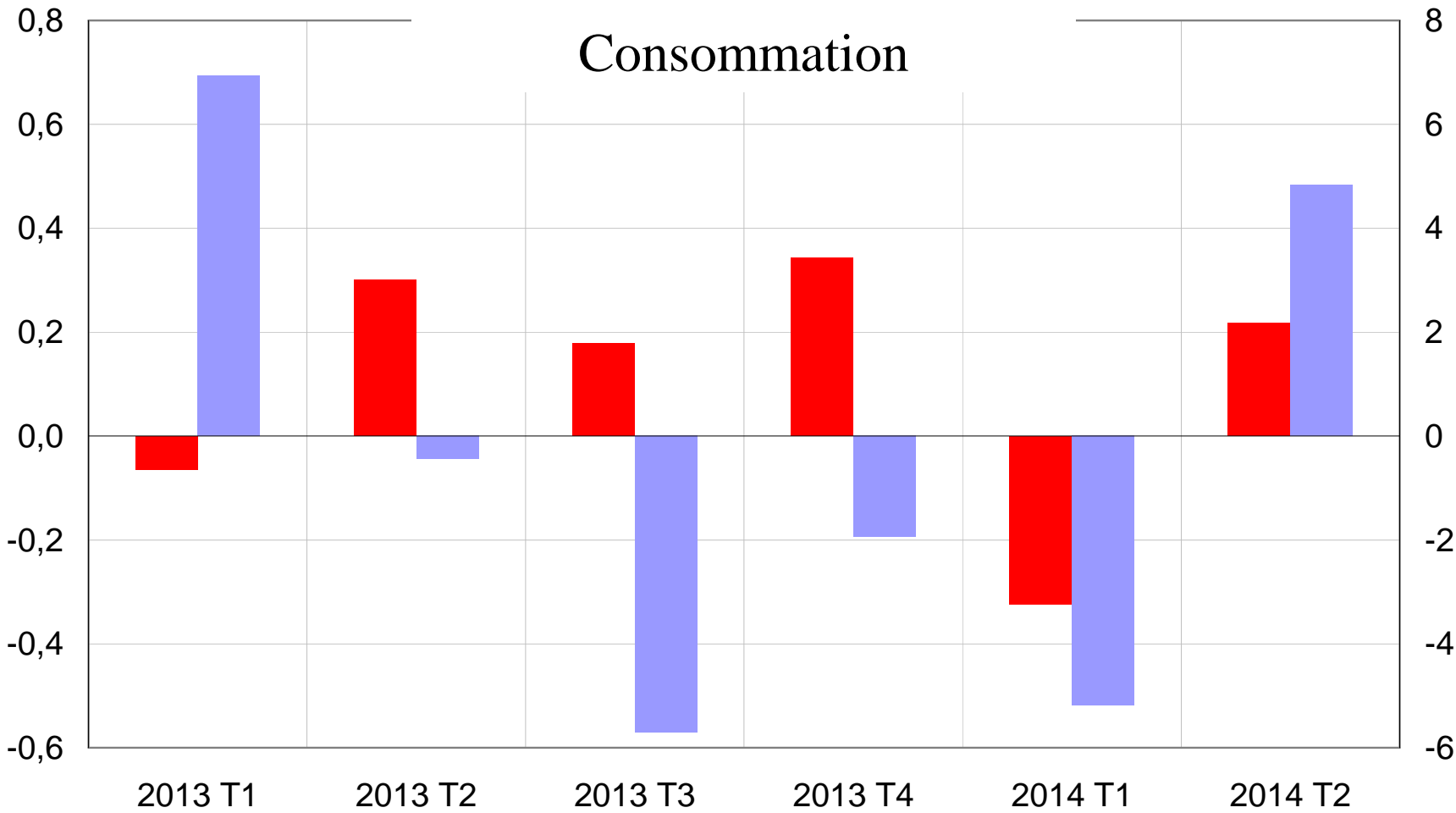
Source : Insee



Source : Insee

Octobre 2014

La stagnation du 2^e trimestre tient aussi probablement à un attentisme plus fort qu'attendu

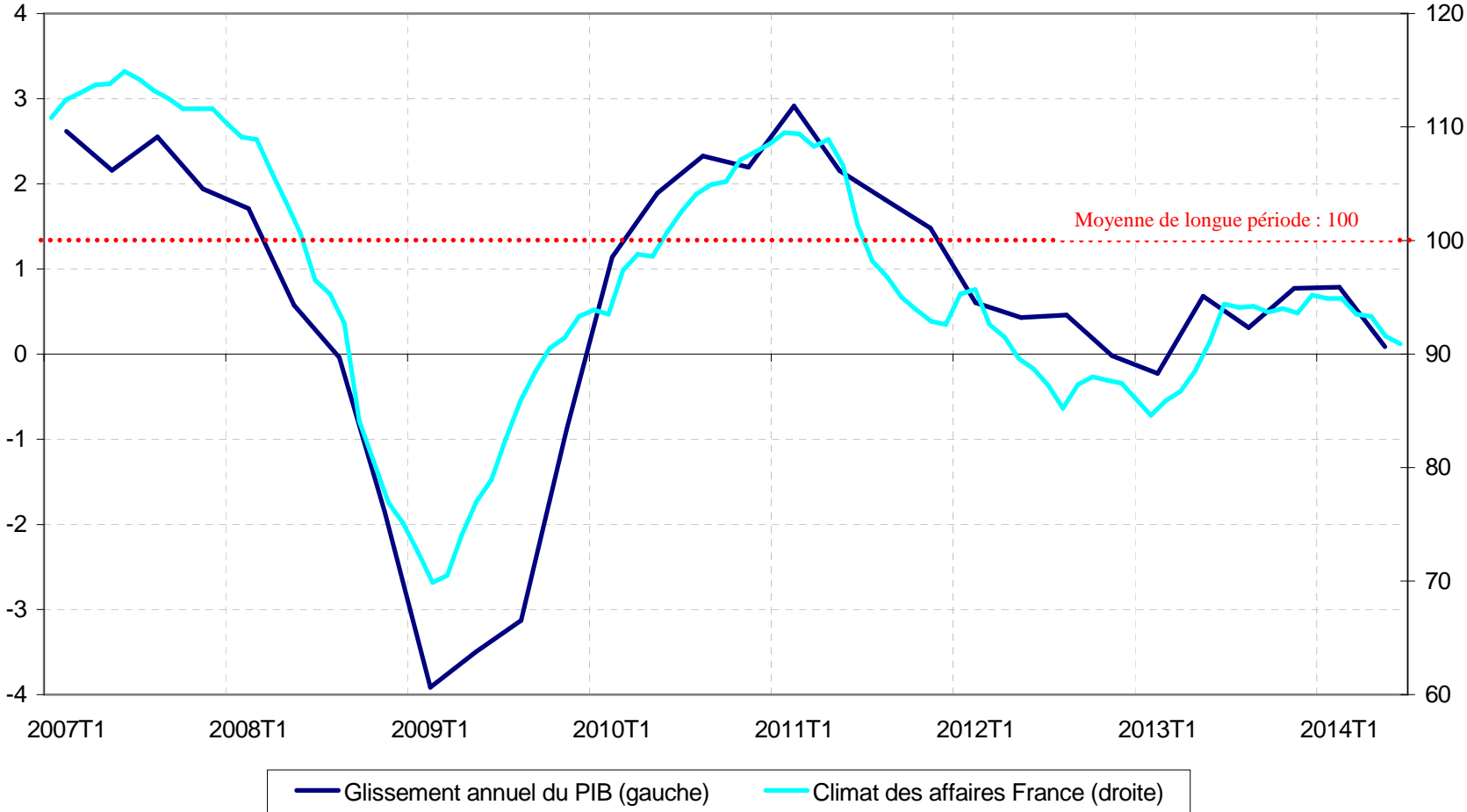


Source : Insee

■ <- hors énergie ■ énergie ->

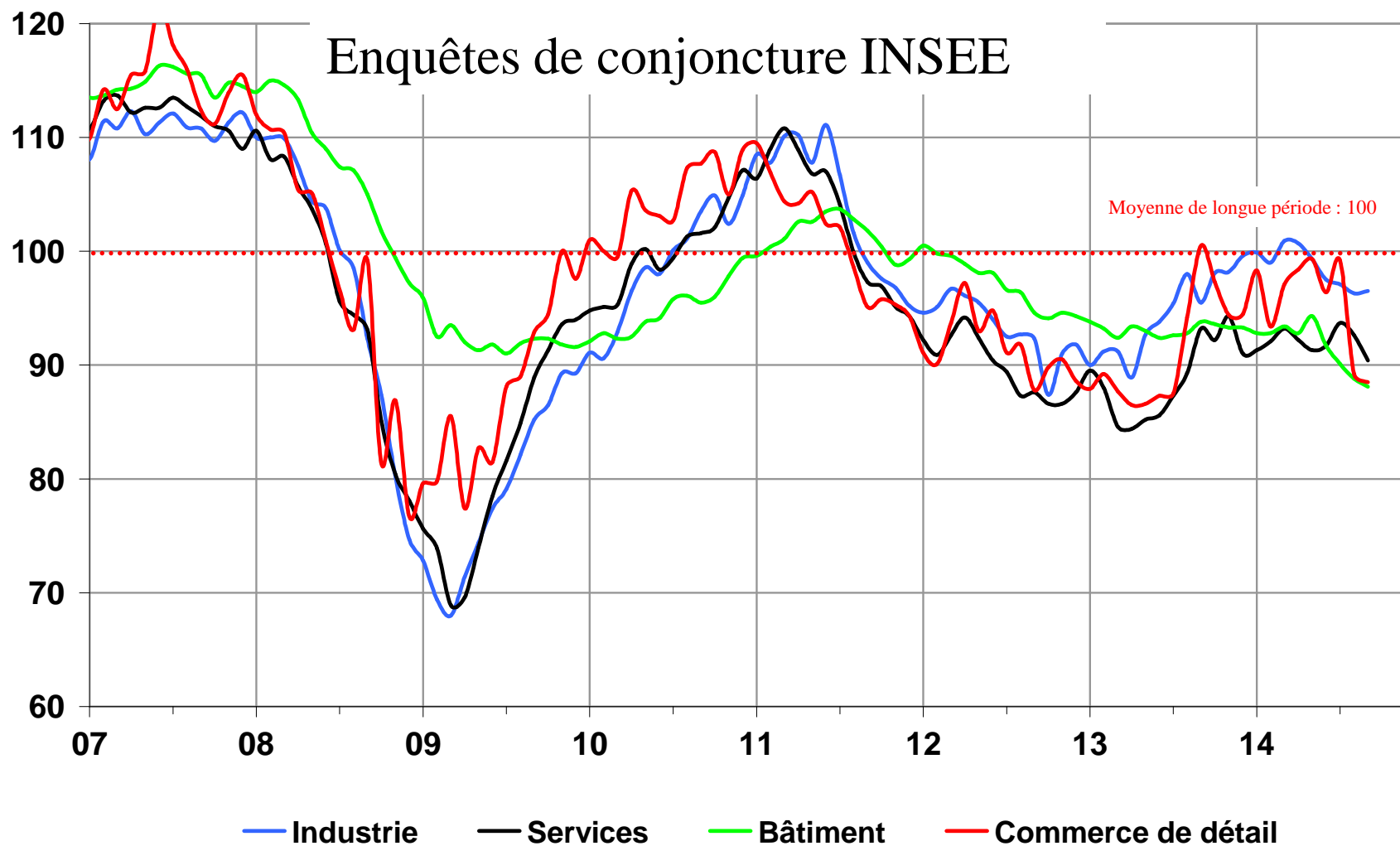
Le climat des affaires en France se replie continûment depuis l'été

Climat des affaires en France
dernier point : septembre 2014

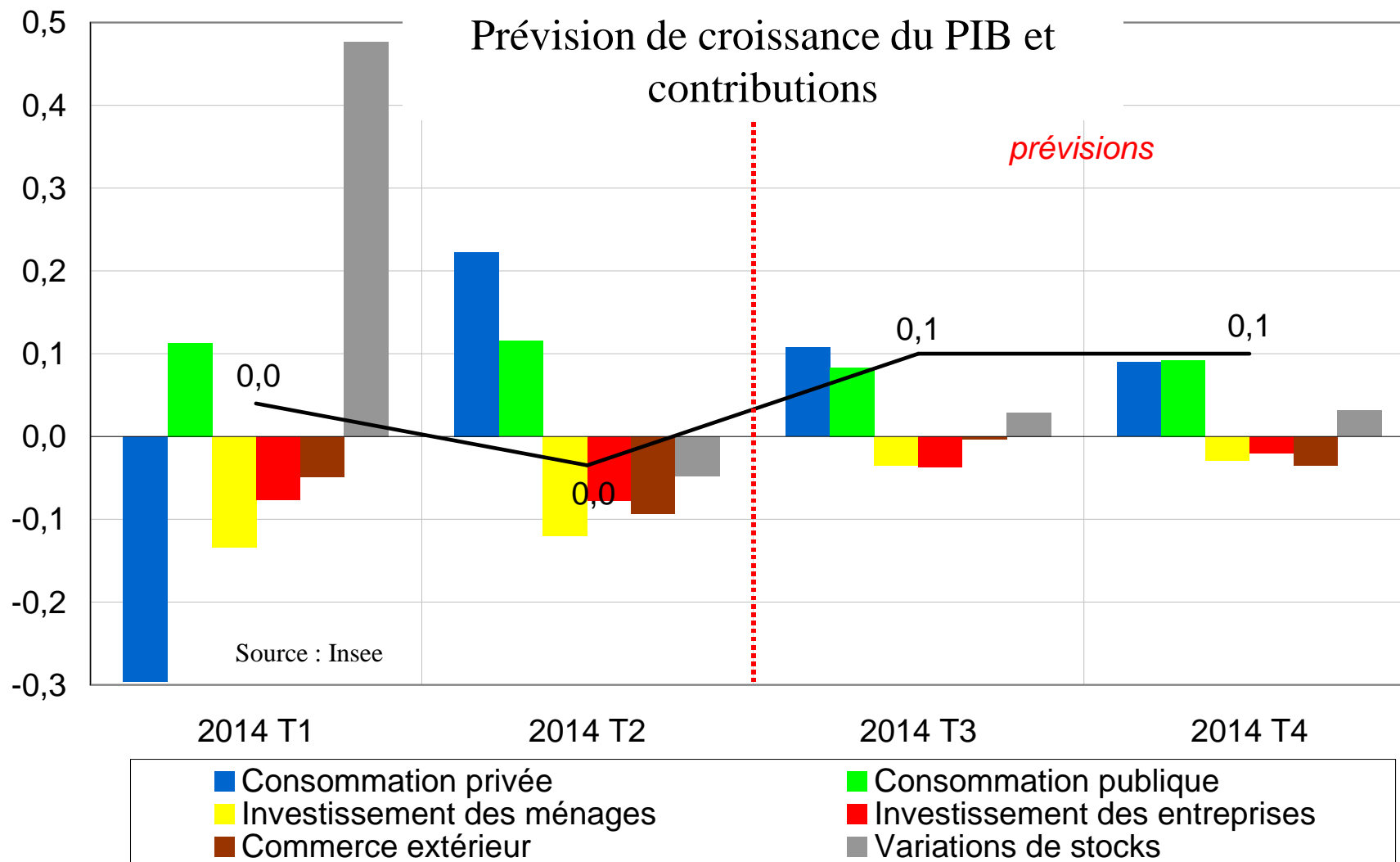


Source : Enquêtes de conjoncture Insee

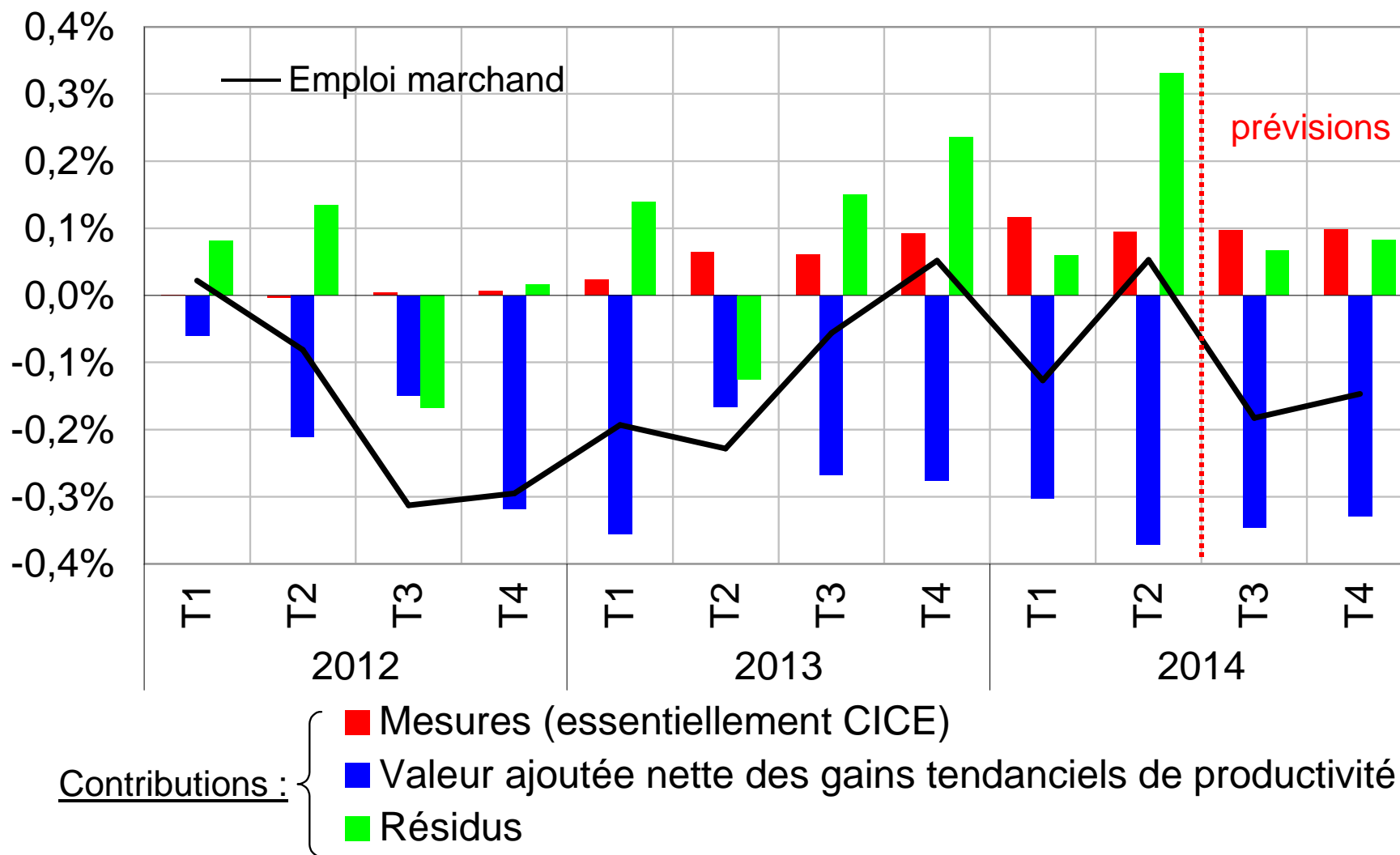
À l'été, détérioration dans tous les secteurs



La reprise serait ainsi différée

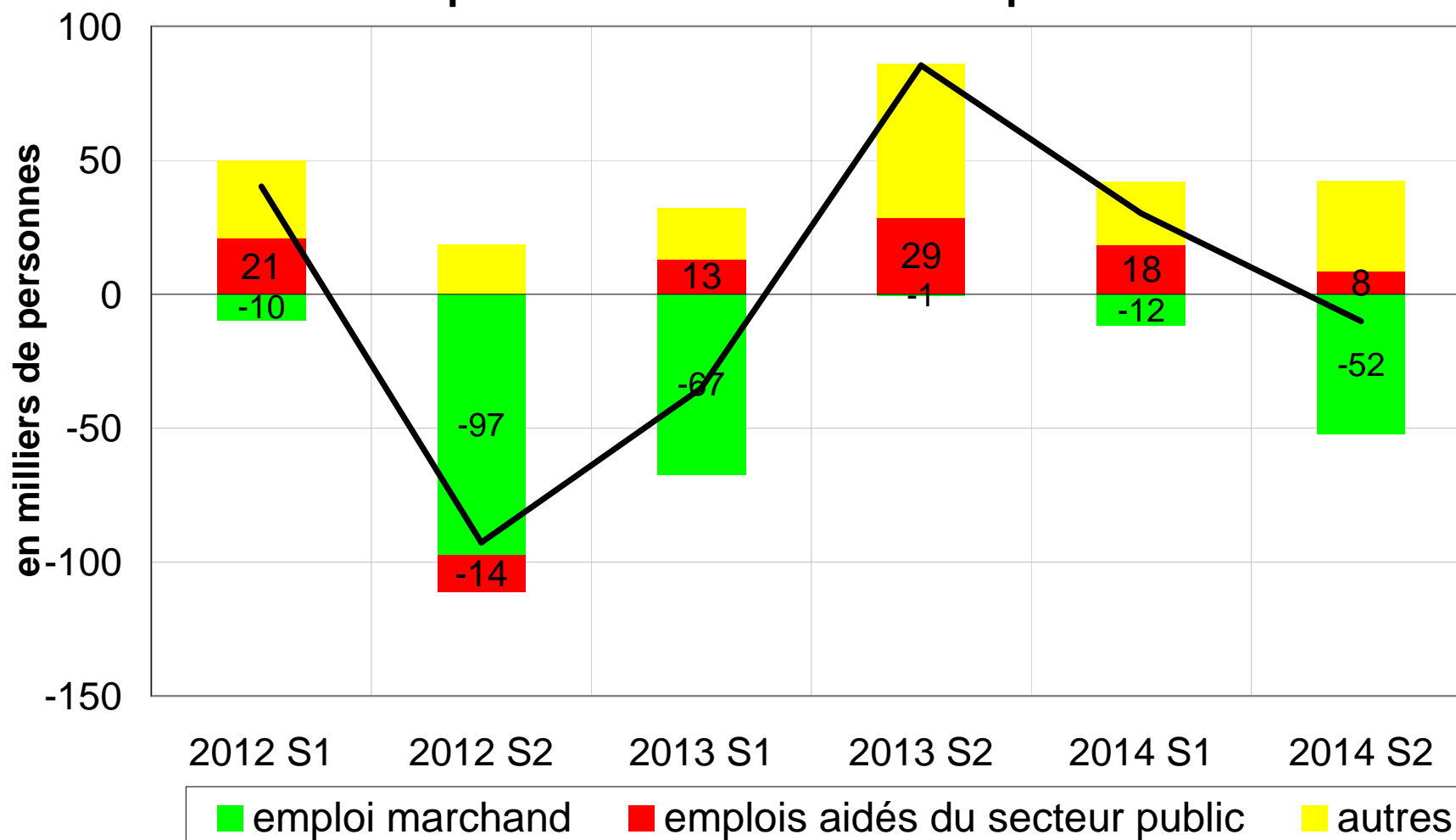


L'emploi marchand reculerait à nouveau au second semestre 2014

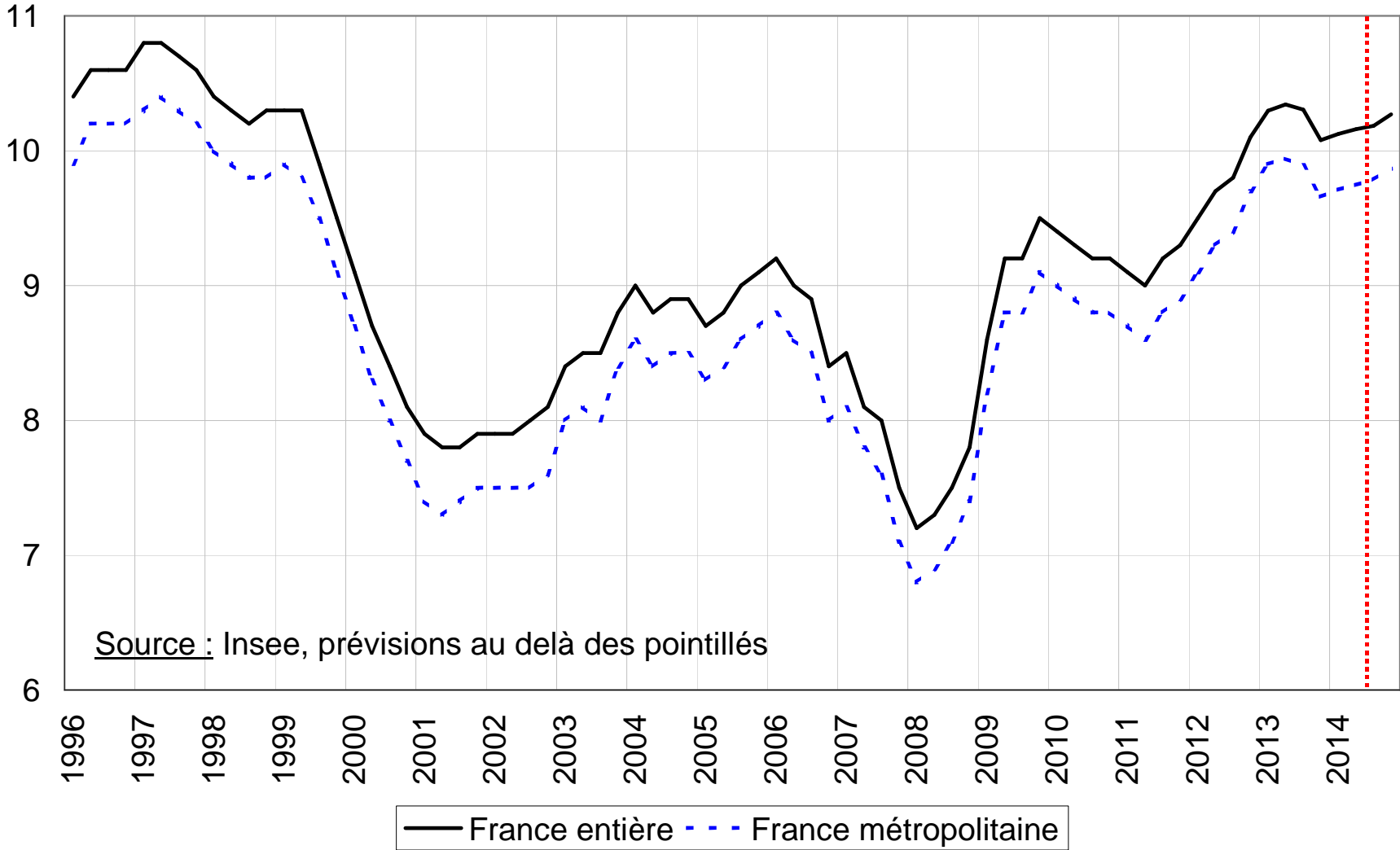


L'emploi total serait quasi stable au second semestre 2014

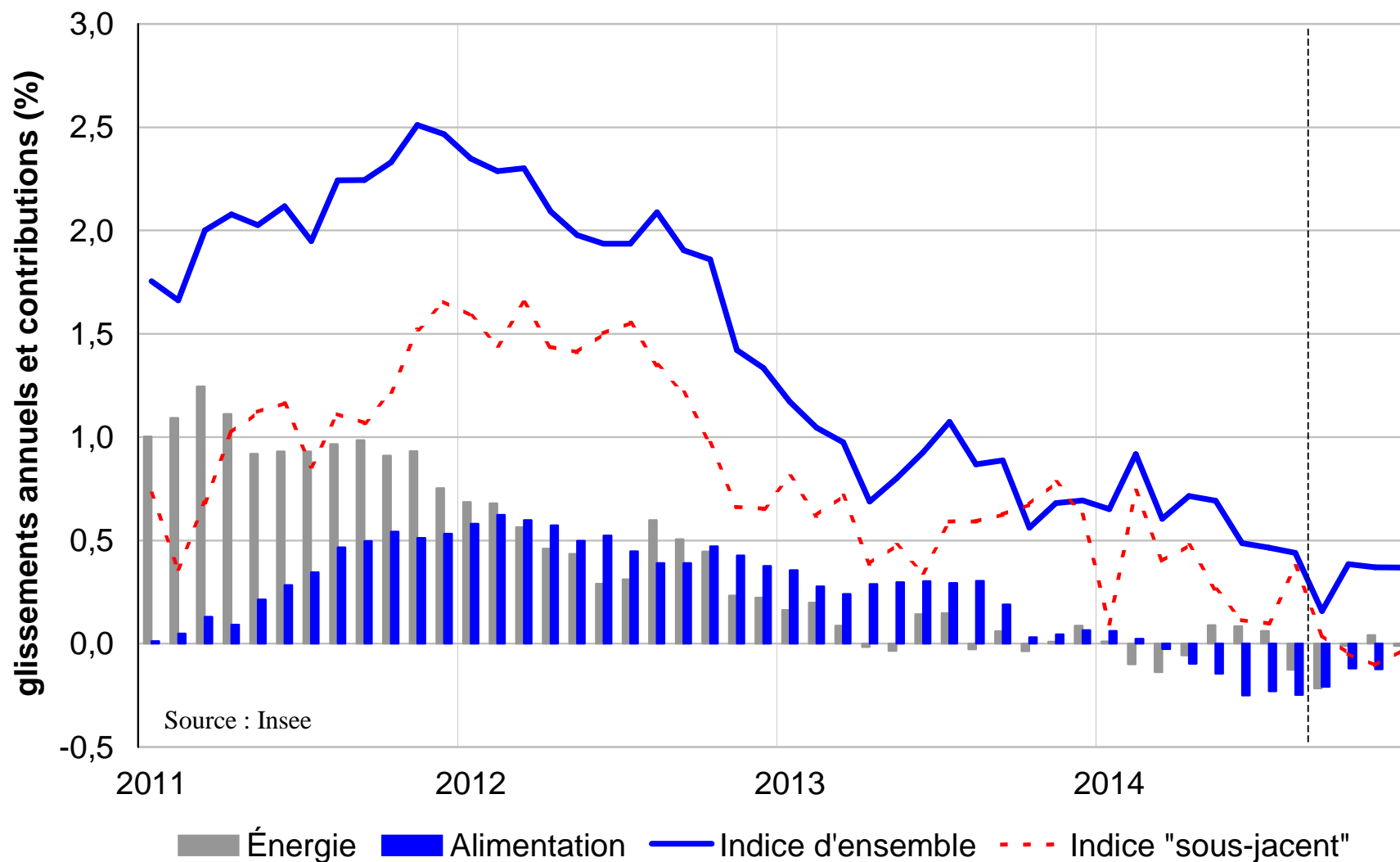
Décomposition de la variation d'emploi total



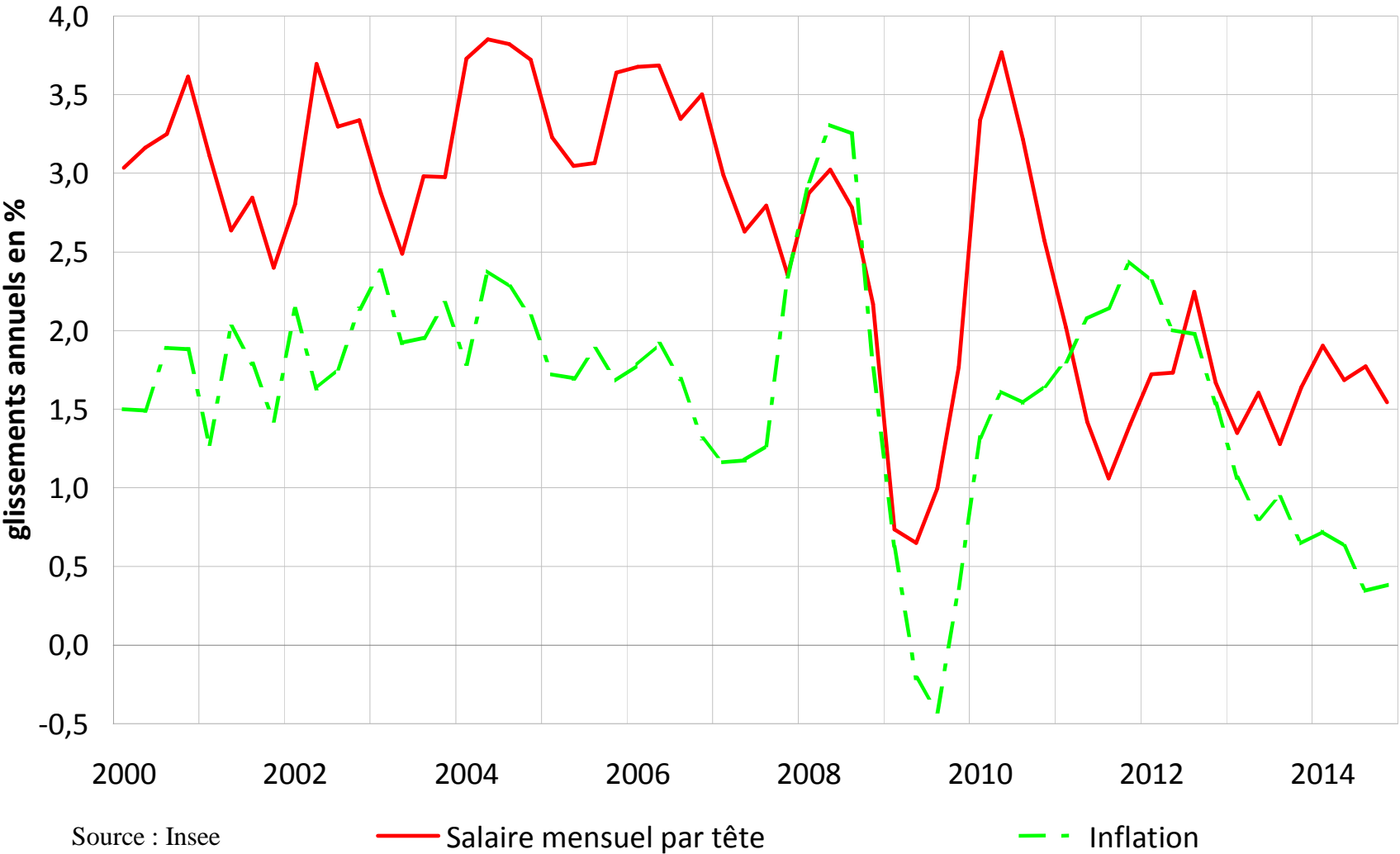
Le taux de chômage augmenterait légèrement d'ici la fin de l'année



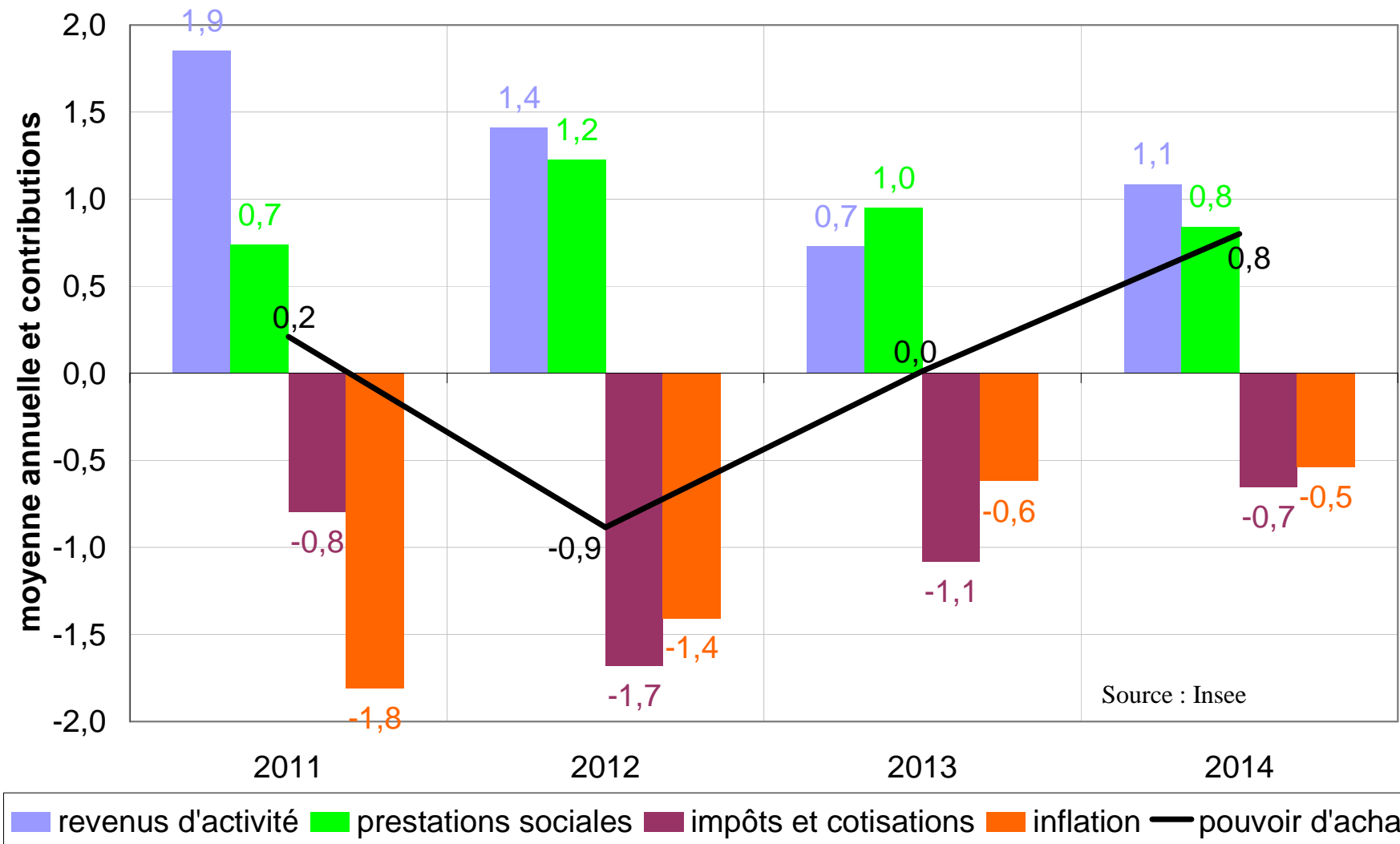
L'inflation sous-jacente serait quasi nulle d'ici la fin de l'année



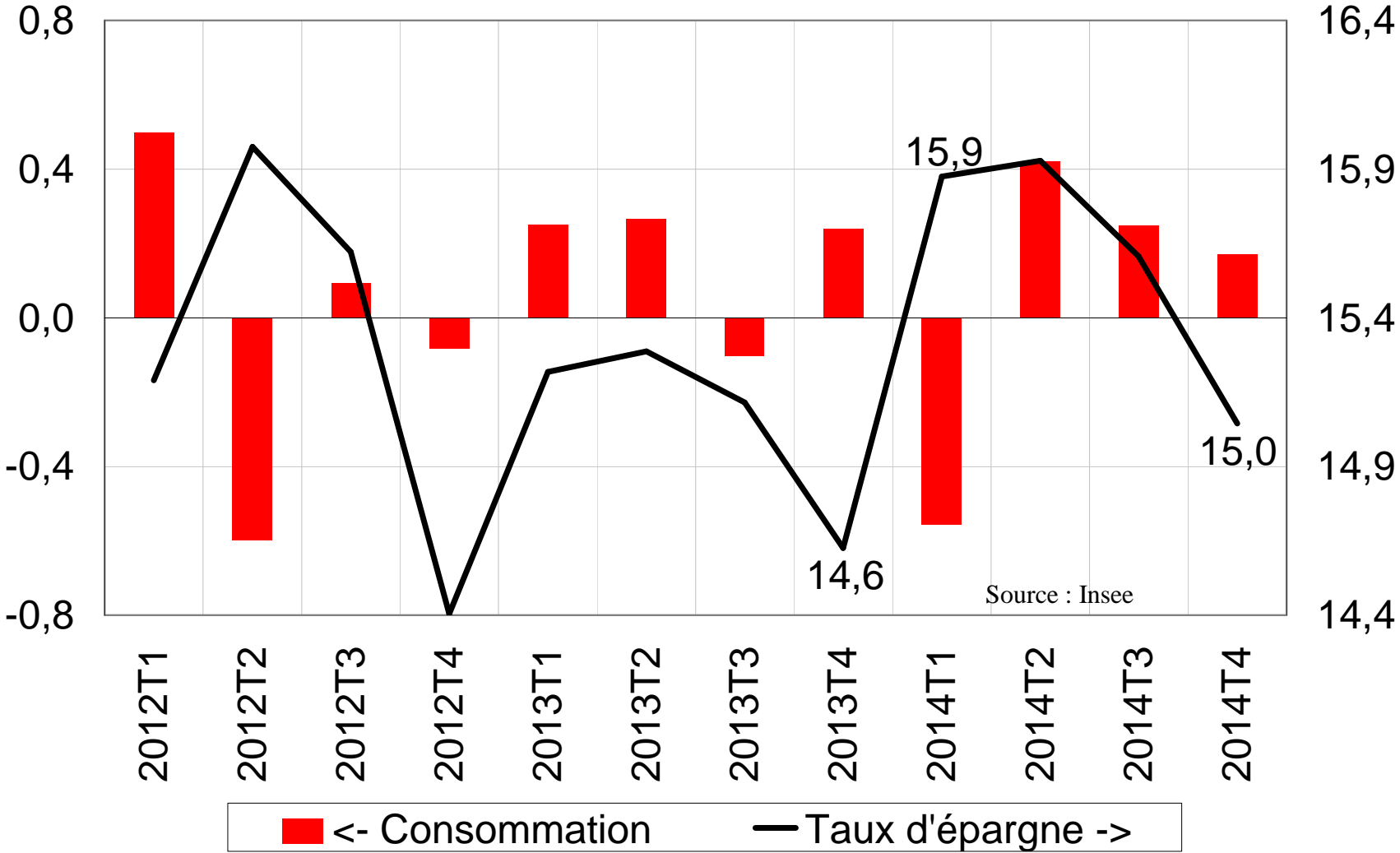
La croissance des salaires réels resterait soutenue en 2014



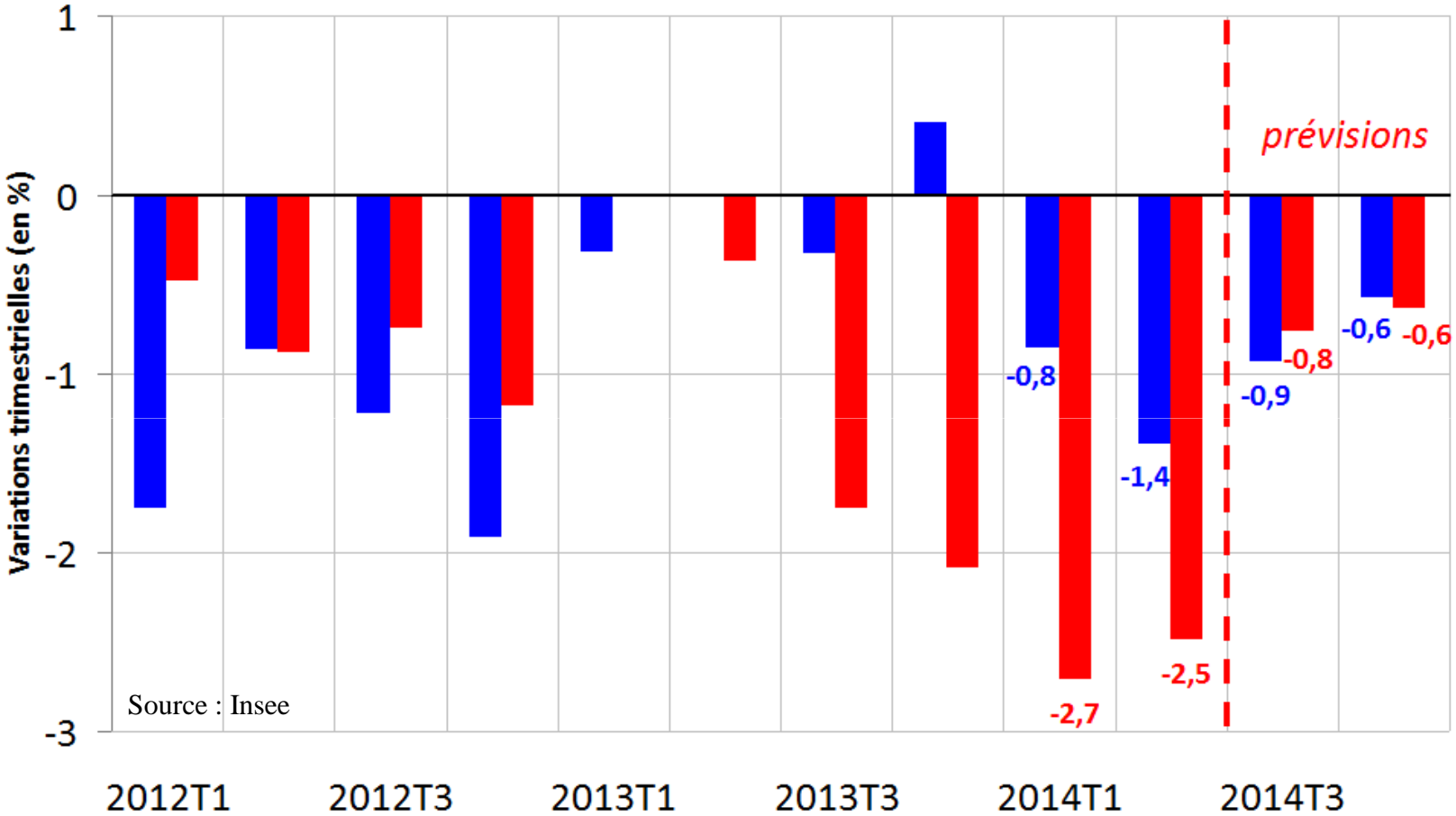
Le pouvoir d'achat se redresserait un peu en 2014



Mais le taux d'épargne augmenterait en 2014 et la consommation progresserait modérément

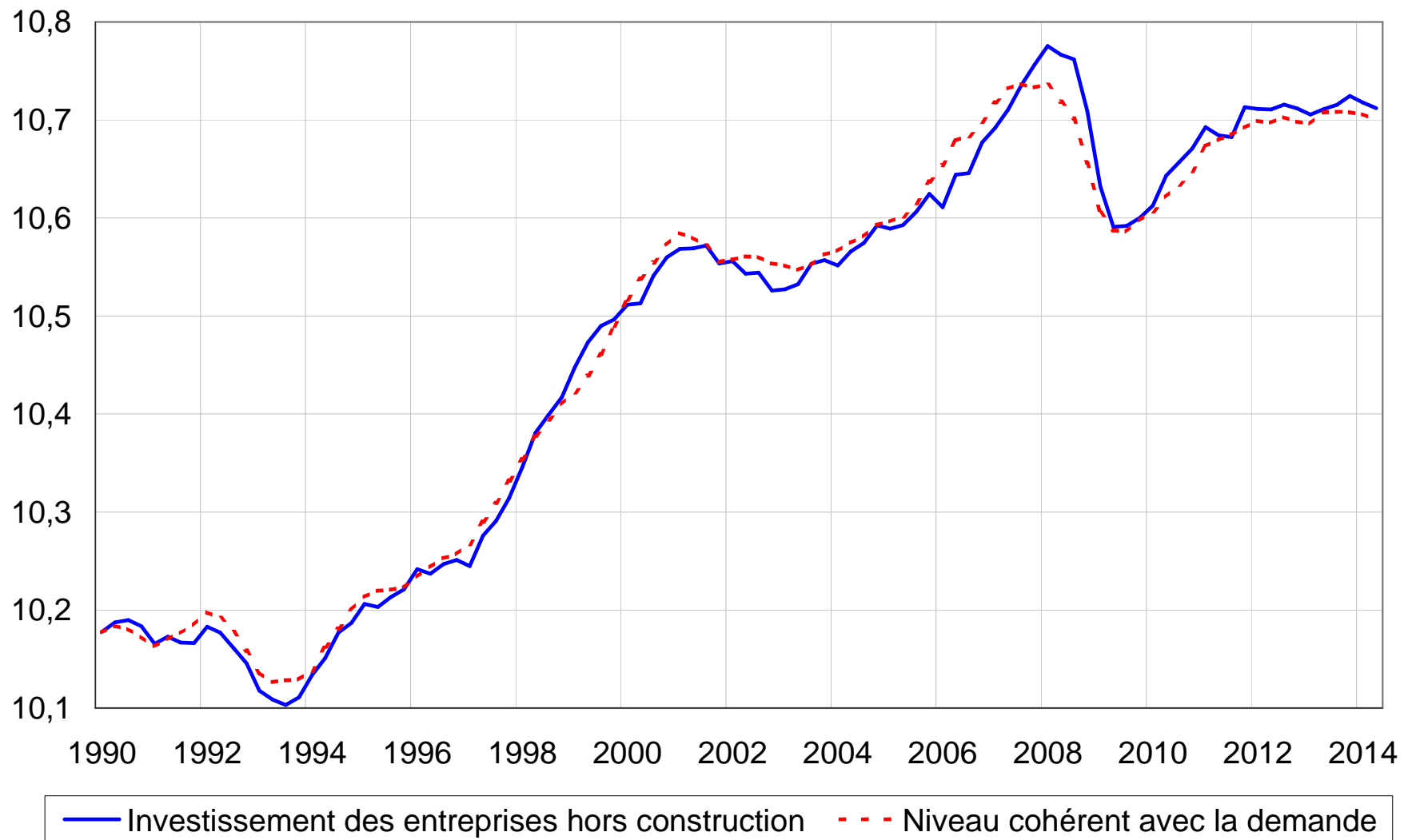


L'investissement en construction continuerait de reculer

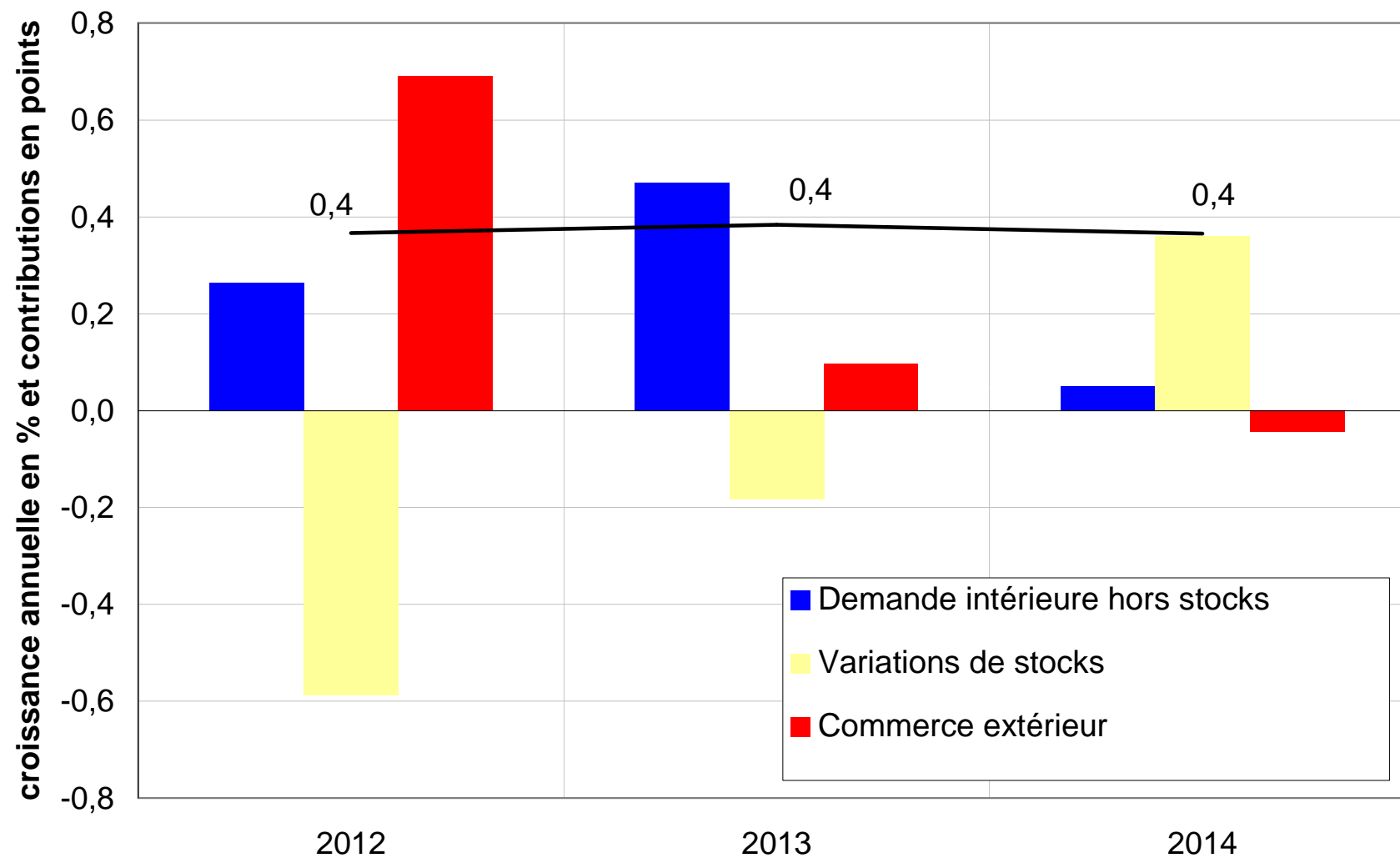


■ Investissement des entreprises en construction ■ Investissement des ménages

L'investissement des entreprises hors construction en ligne avec la demande



La croissance resterait modeste en 2014



Aléas autour de la prévision

Incertitudes et politique monétaire

Attentisme accru des entreprises mais soutien de la politique monétaire et de la dépréciation de l'euro

Ukraine et investissement en zone euro

Incertitudes sur les perspectives d'exportations mais important besoin de renouvellement

Embellie du marché de l'emploi régional, tiré par le commerce et l'hébergement restauration

Conjoncture régionale



Mesurer pour comprendre

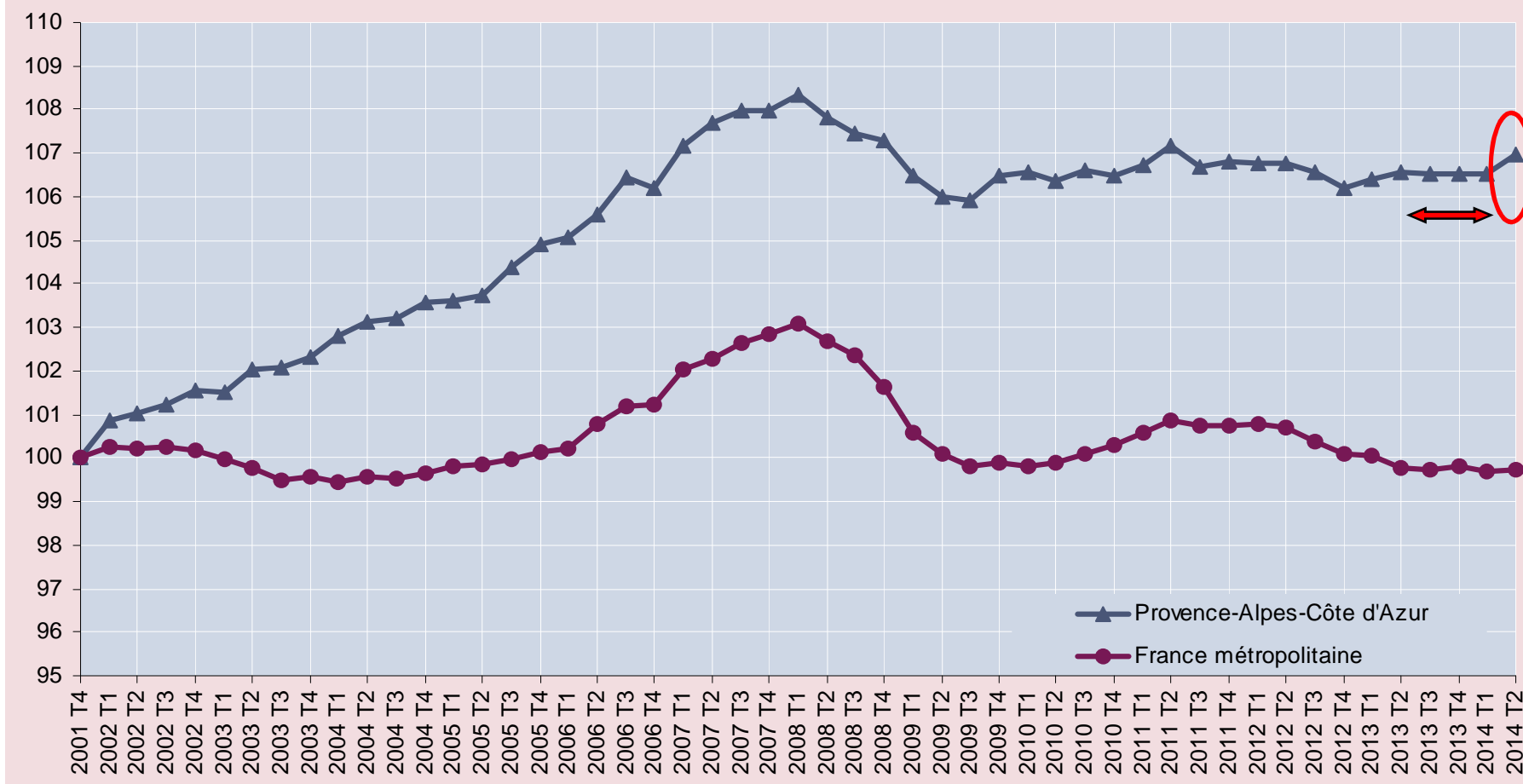
Octobre
2014

Forte hausse de l'emploi après 3 trimestres de stagnation

Emploi salarié dans l'ensemble des secteurs concurrentiels (hors agriculture et particuliers employeurs)

Données CVS, Base 100 au T4 2001

Dernier point : 2014 T2



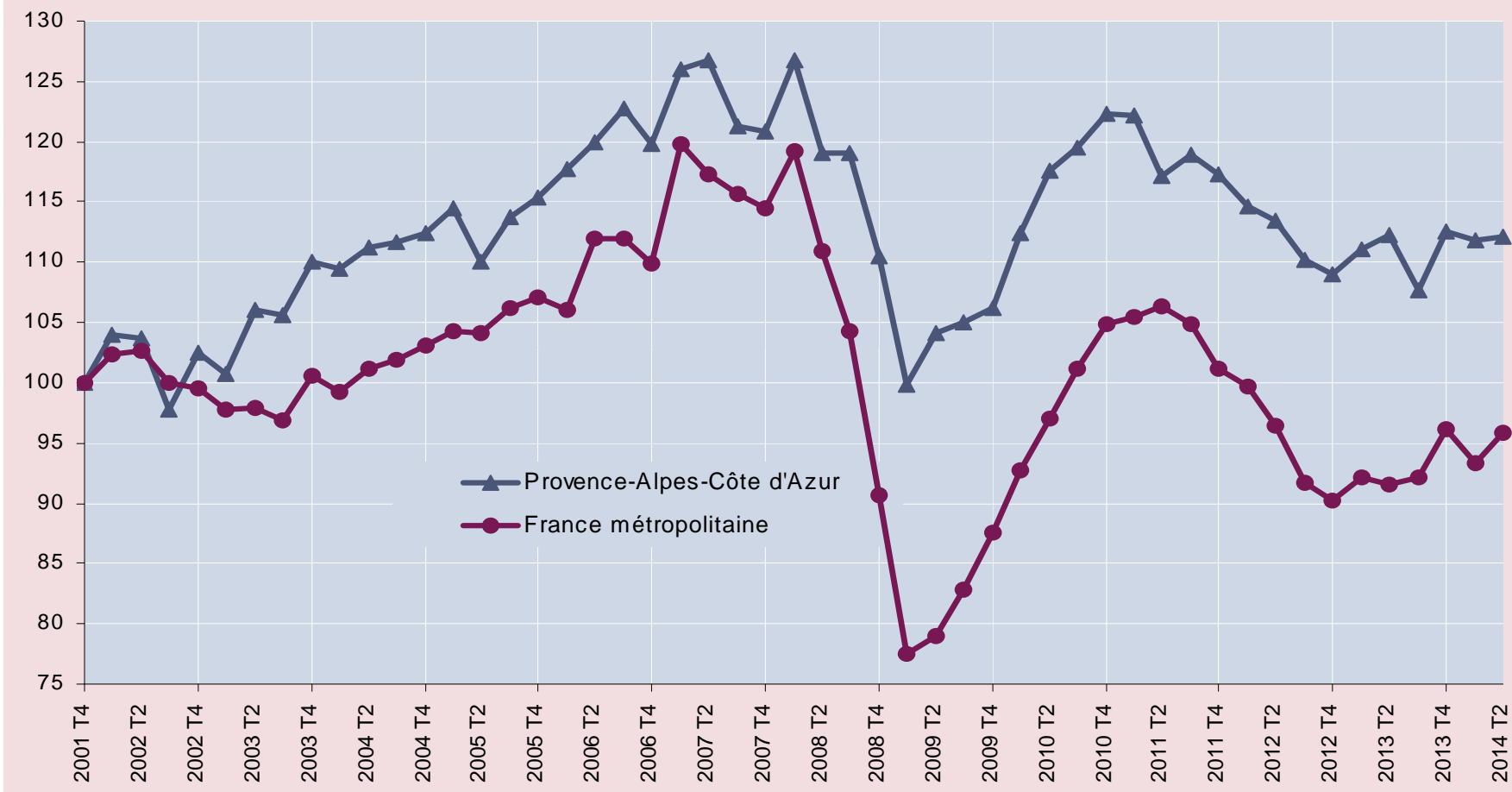
Source : Insee, Estimations d'emploi

Faible variation de l'emploi intérimaire

Intérim

Données CVS, Base 100 au T4 2001

Dernier point : 2014 T2



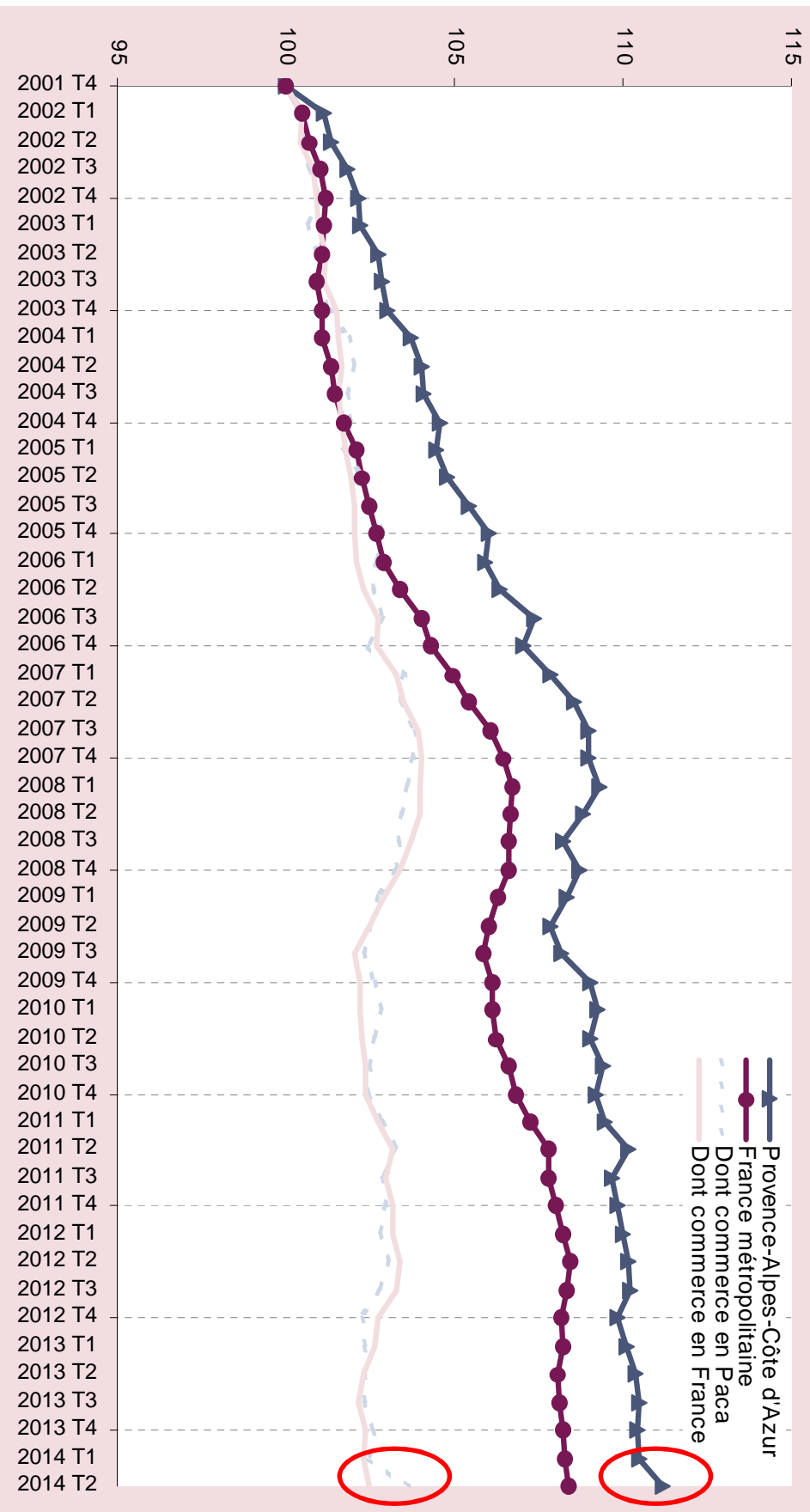
Source : Insee, Estimations d'emploi

Une hausse de l'emploi, portée par le commerce et l'hébergement-restauration

Tertiaire : emploi salarié hors intérim

Données CVS, Base 100 au T4 2001

Dernier point : 2014 T2



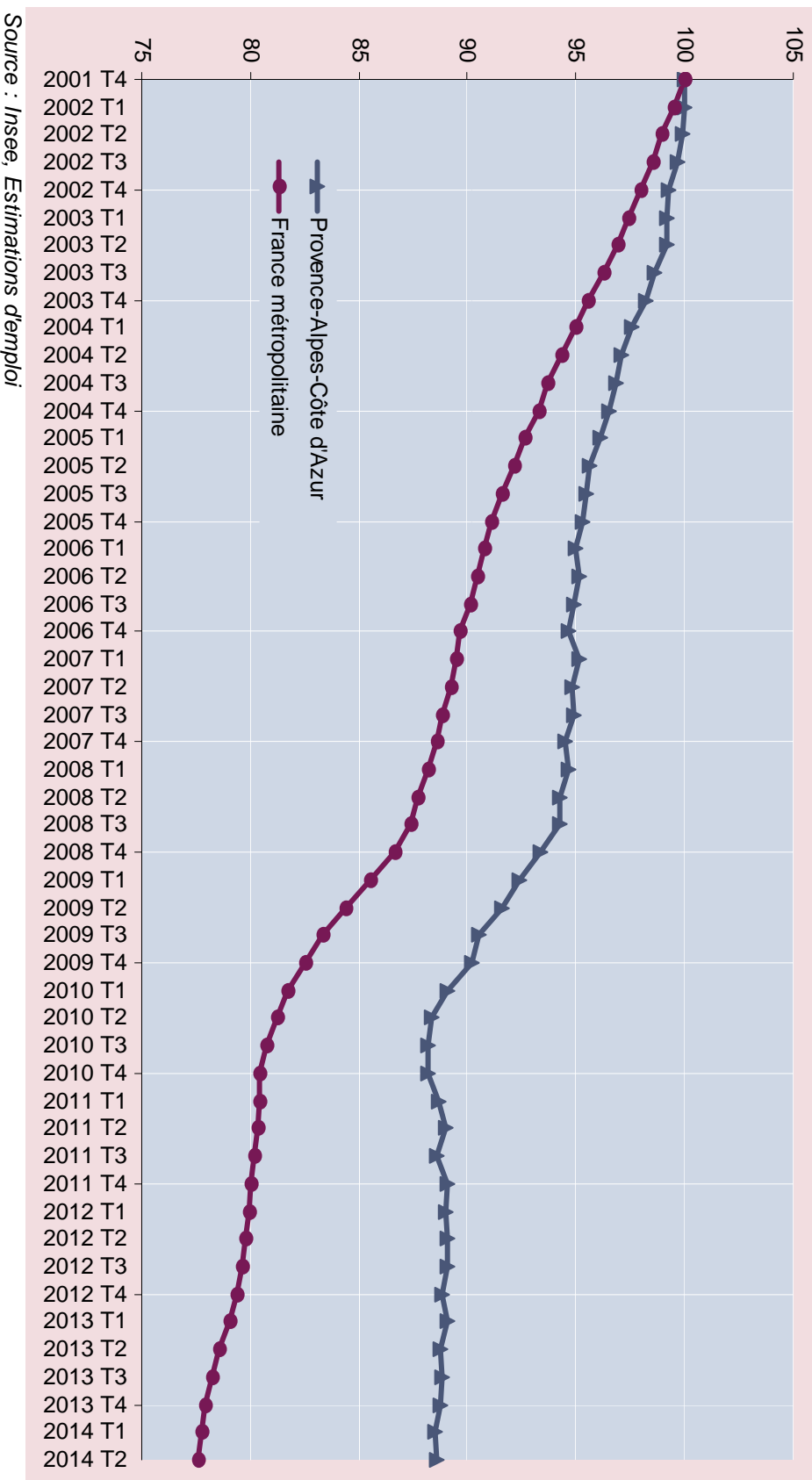
Source : Insee, Estimations d'emploi

Des effectifs stables dans l'industrie

Industrie : emploi salarié hors intérim

Données CVS, Base 100 au T4 2001

Dernier point : 2014 T2



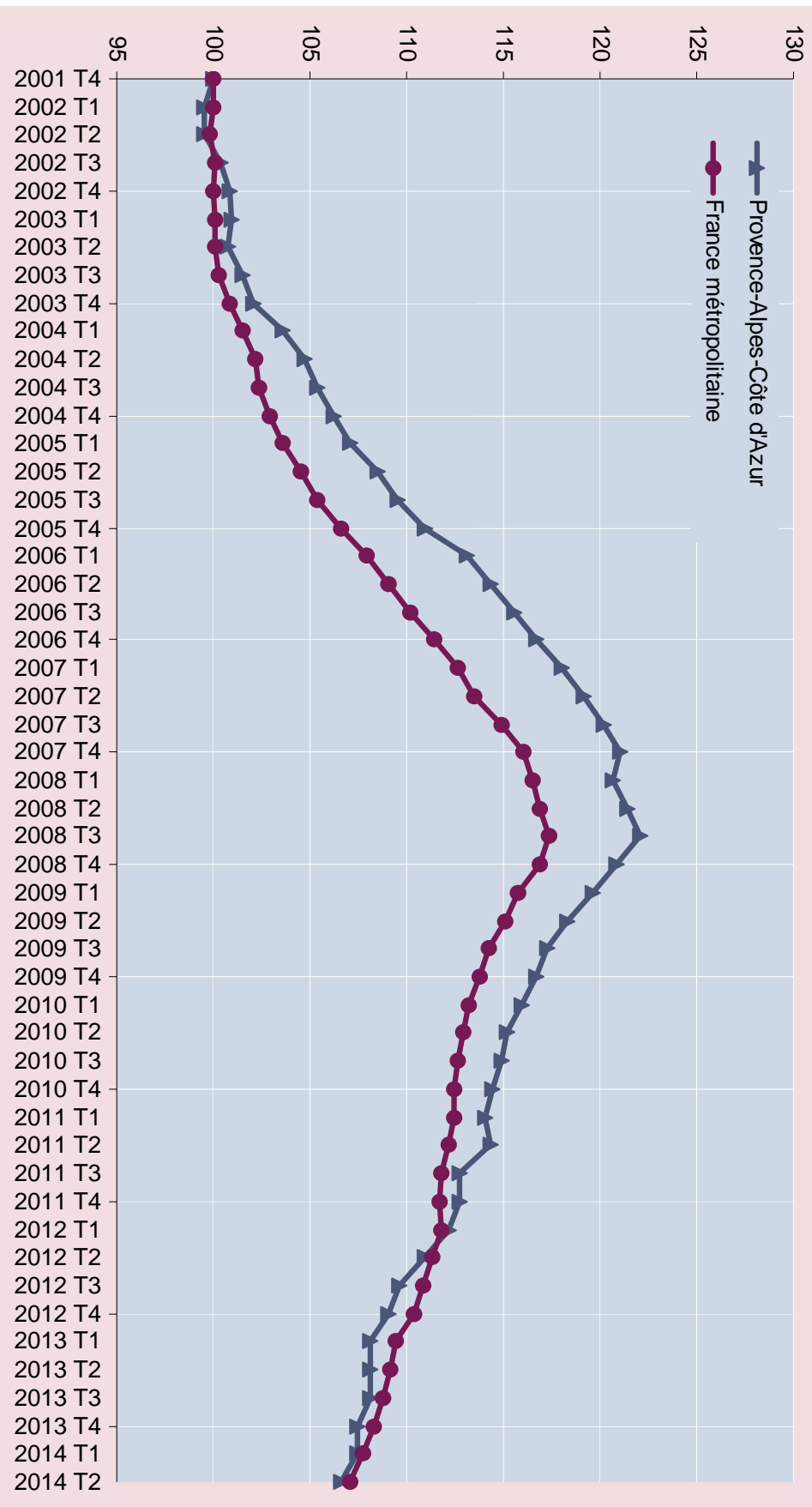
Source : Insee, Estimations d'emploi

La construction toujours à la peine

Construction : emploi salarié hors intérim

Données CVS, Base 100 au T4 2001

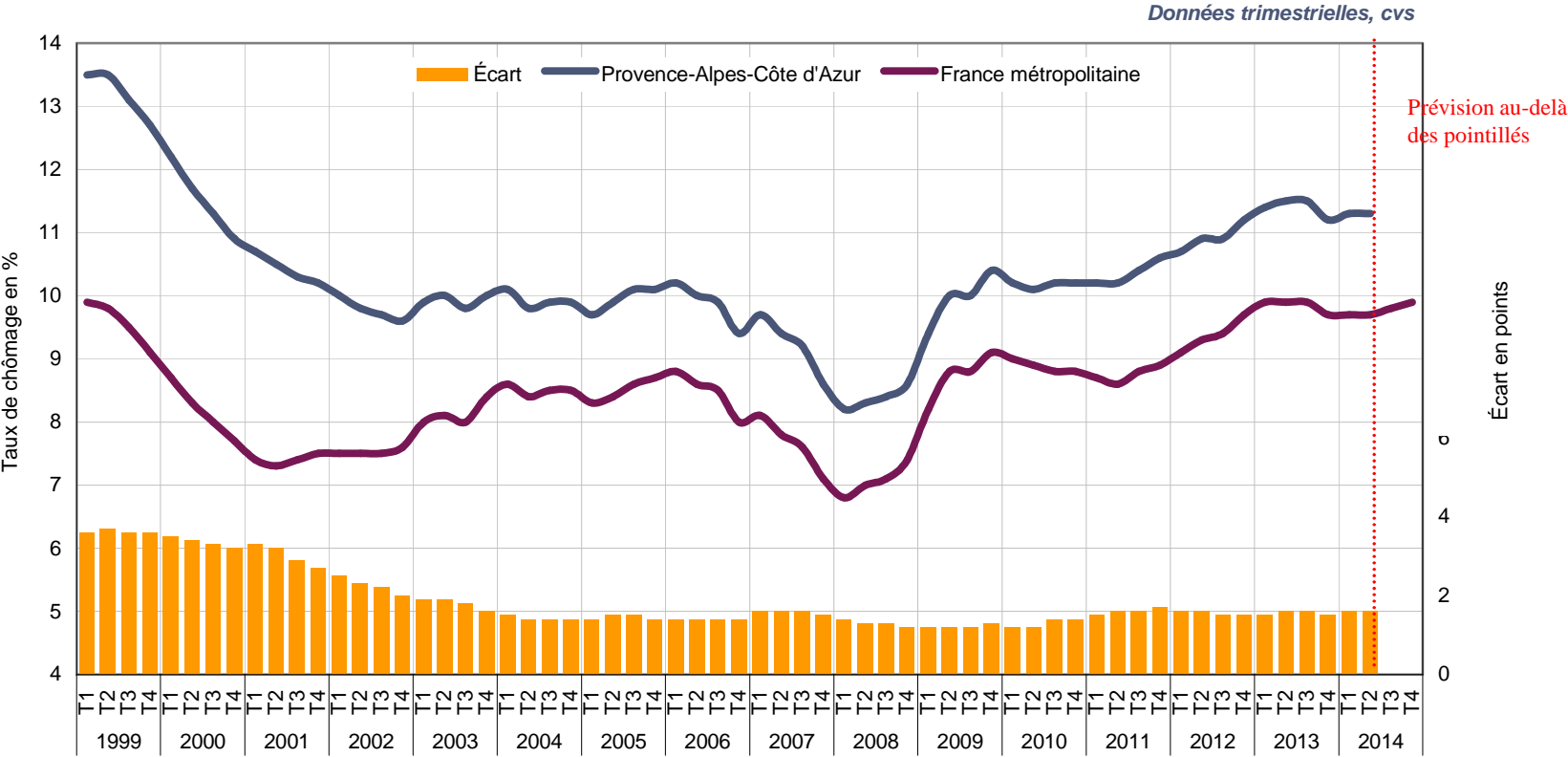
Dernier point : 2014 T2



Source : Insee, Estimations d'emploi

Un taux de chômage stable, mais à un niveau élevé

Taux de chômage en Provence-Alpes-Côte d'Azur et écart avec la France



Source : Insee

Les indicateurs sectoriels disponibles sont mal orientés

- Marché immobilier du neuf : activité au ralenti
- La fréquentation hôtelière a rencontré des difficultés cet été
- Démographie d'entreprises : coup d'arrêt à la création et maintien à la hausse des défaillances

Merci de votre attention

Retrouvez tous nos résultats et publications sur :
www.insee.fr