

# **CONJONCTURE ECONOMIQUE DES ALPES-MARITIMES**

## Bilan année 2009

Point Presse  
2 février 2010

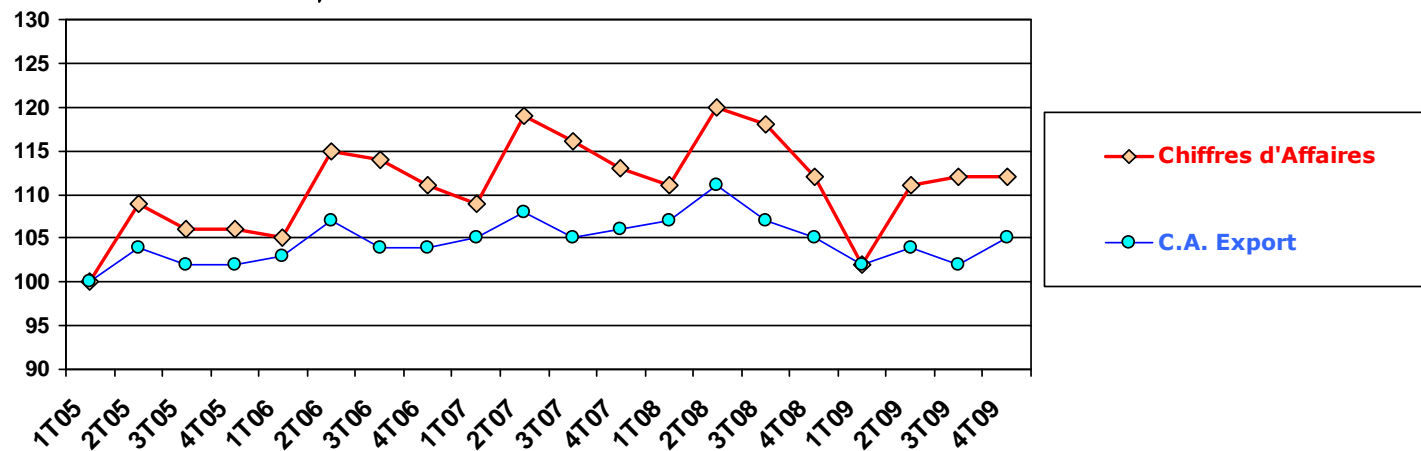
**Monsieur Dominique ESTEVE**  
**Président de la Chambre de Commerce et**  
**d'Industrie Nice Côte d'Azur**

taux d'inflation  
à fin décembre  
+0,9%

# Une détérioration marquée












Données provisoires					
Chiffre d'affaires		Chiffre d'affaires export		Emploi	
Évolution année 09/08	Tendance	Évolution année 09/08	Tendance	Évolution année 09/08	Tendance
<b>-6,5%</b>	➡	<b>-5,5%</b>	➡	<b>-3%</b>	➡

➡ tendance forte ➡ tendance modérée



## Baisse dans tous les secteurs d'activité

taux d'inflation  
à fin décembre  
+0,9%

	Chiffre d'affaires		Chiffre d'affaires export		Emploi	
	Évolution année 09/08	Tendance	Évolution année 09/08	Tendance	Évolution année 09/08	Tendance
<b>INDUSTRIE</b>	<b>-4,5%</b>		<b>-4,5%</b>		<b>-2%</b>	
<b>CONSTRUCTION</b>	<b>-13,5%</b>		-	-	<b>-3,5%</b>	
<b>COMMERCE</b>	<b>-5%</b>		<b>-6,5%</b>		<b>-2%</b>	
<b>SERVICES</b>	<b>-6,5%</b>		<b>-8%</b>		<b>-3,5%</b>	



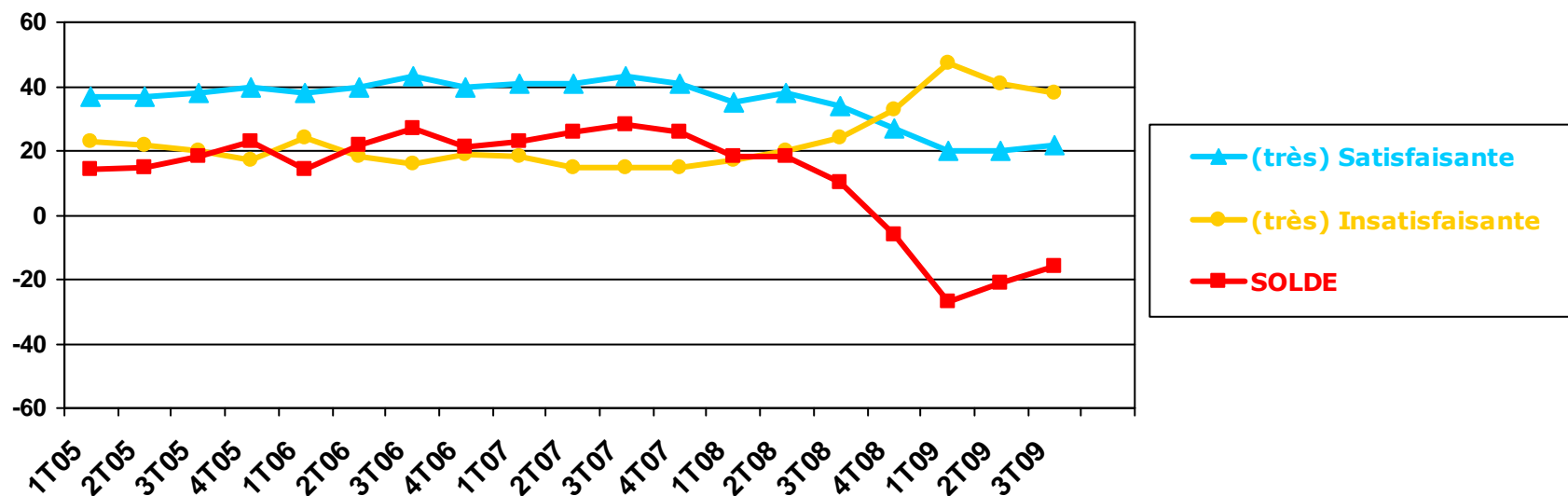
tendance forte



tendance modérée

# Décrispation du climat des affaires

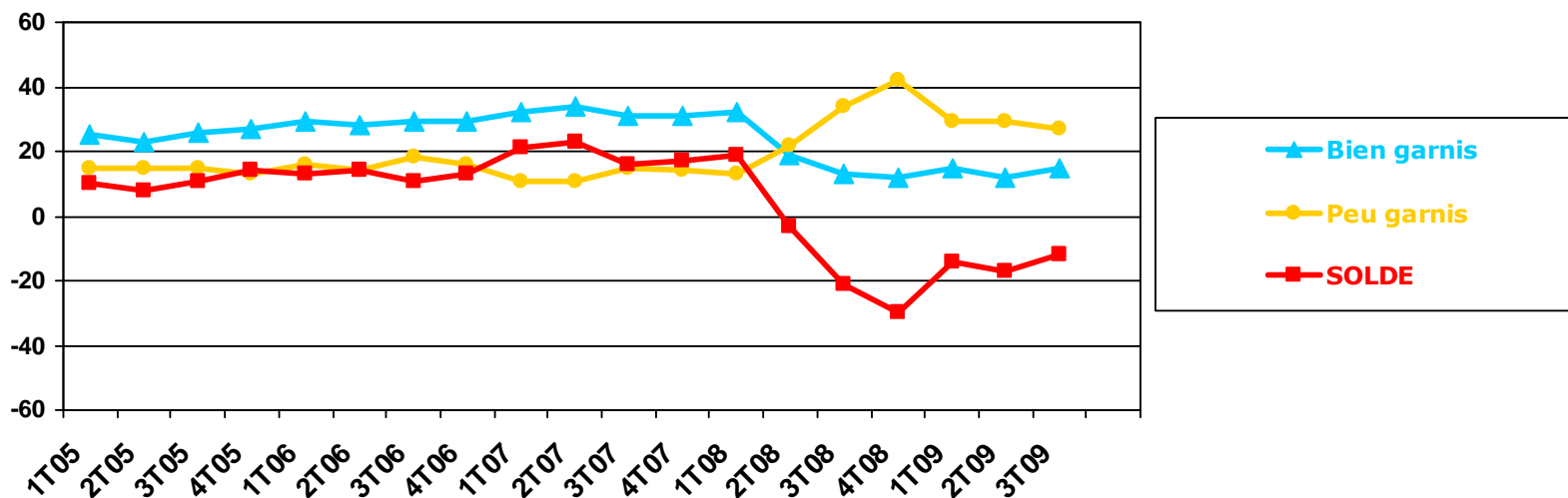
## Appréciation de l'Activité



en % du nombre d'entreprises

# Amélioration des carnets de commande

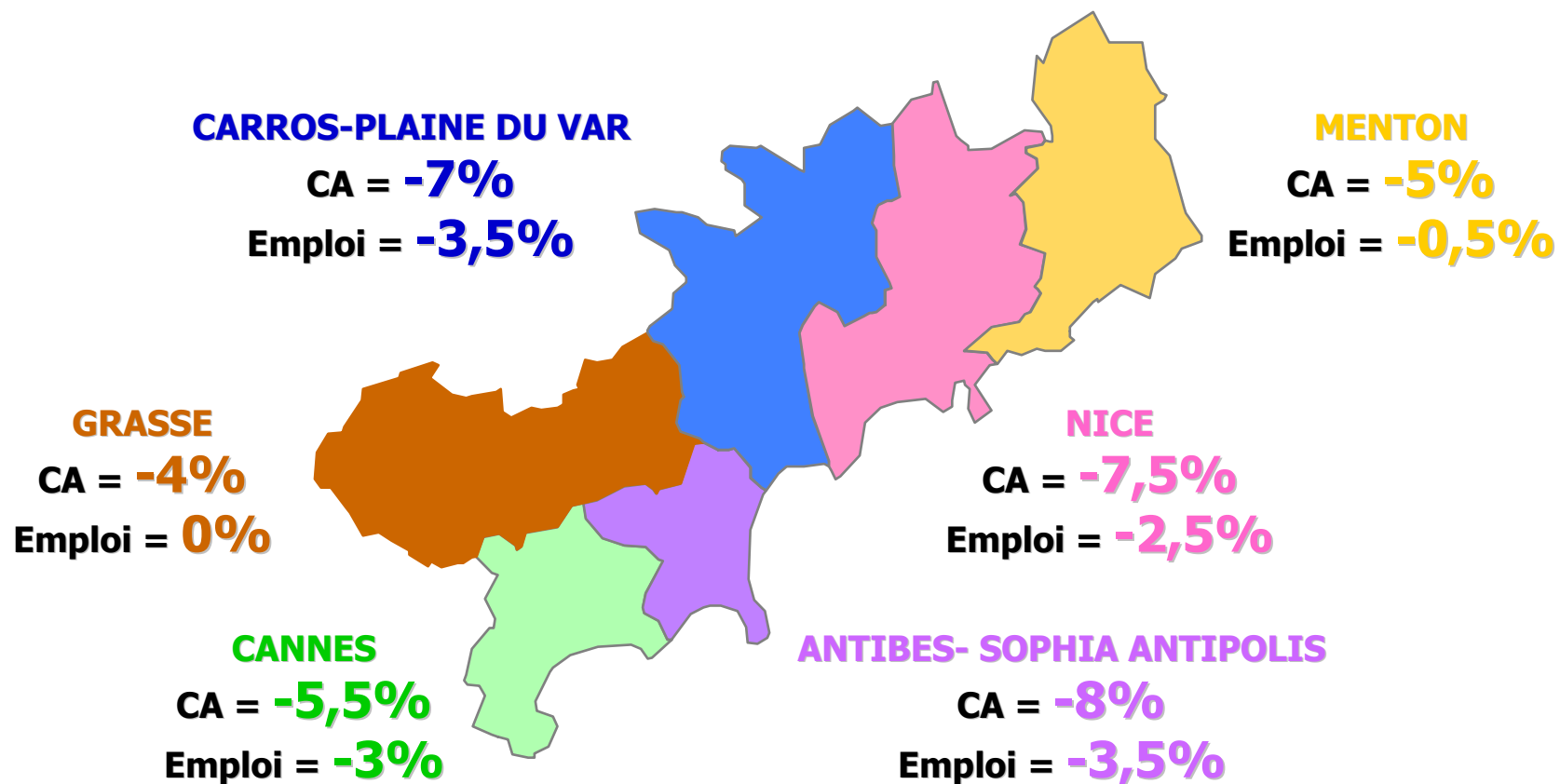
## Carnets de Commandes



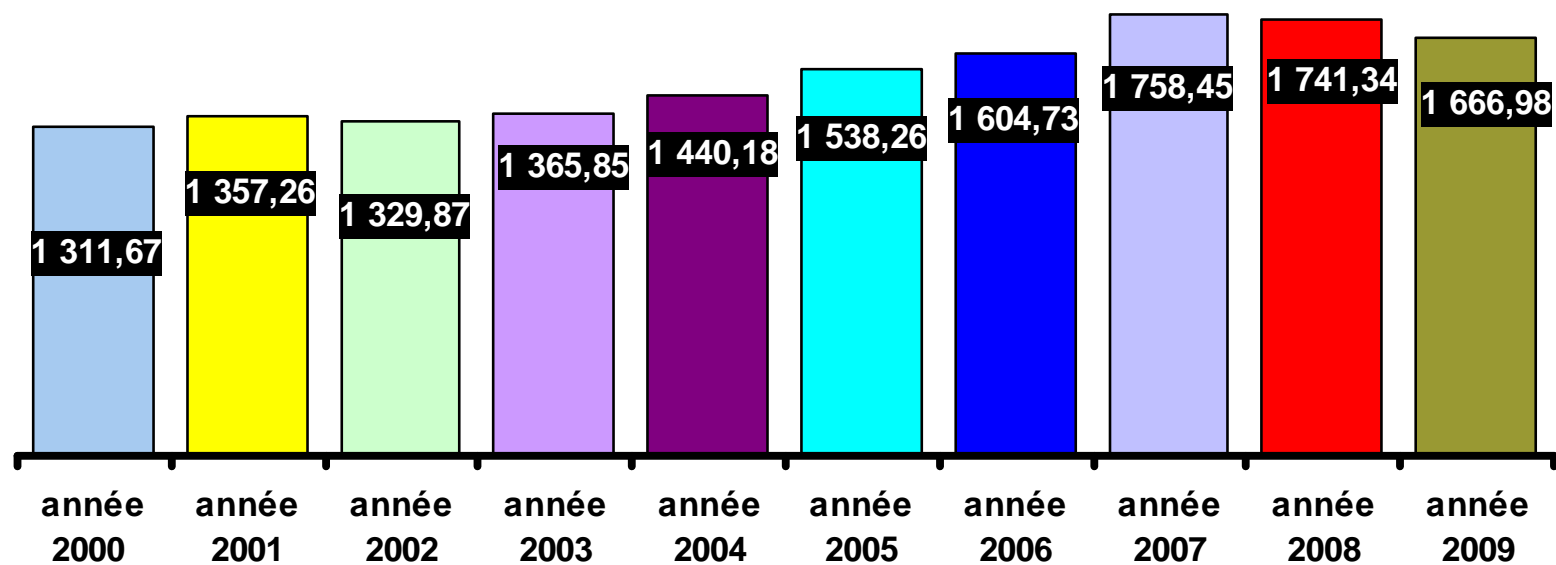
en % du nombre d'entreprises

# Des replis d'affaires dans tous les bassins

9 mois 09/08



## Recul de la consommation





# Le Score@Rating Sirius-CCI / Coface Services

## LES INDICES DE VULNERABILITE

BRANCHES D'ACTIVITE	Alpes-Maritimes	PACA	France
PRODUITS AROMATIQUES	7,1	6,8	6,2
GRANDE DISTRIBUTION	6,9	6,8	6,5
SCIENCES DU VIVANT	6,3	6,3	6,0
IND. ELECTRIQUES ET ELECTRONIQUES	6,3	6,3	6,2
SERVICES AUX PERSONNES	6,1	6,1	6,2

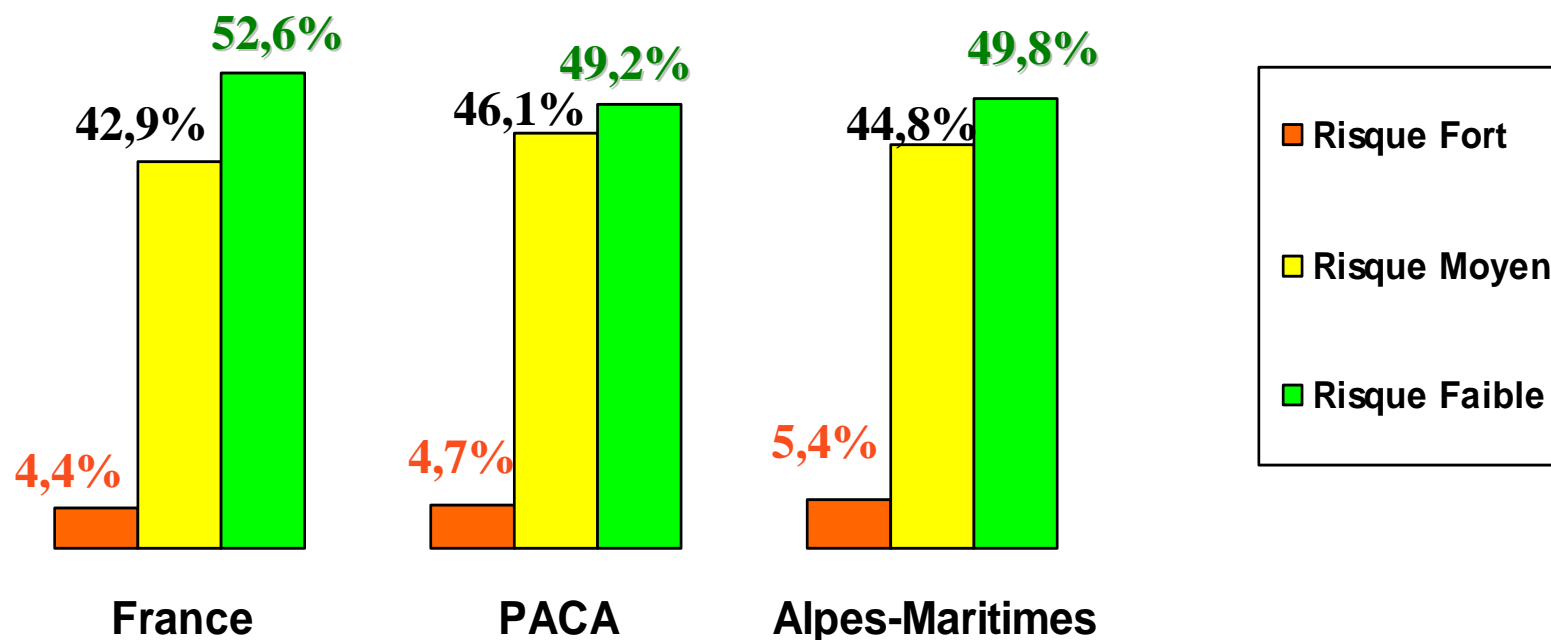
# Le Score@Rating Sirius-CCI / Coface Services

## LES INDICES DE VULNERABILITE

BRANCHES D'ACTIVITE	Alpes-Maritimes	PACA	France
BATIMENT	4,3	4,6	4,5
TRANSPORTS	4,8	4,8	4,9
COMMERCE DE GROS	4,9	5,0	5,1
RESTAURATION	5,2	5,2	5,2
EQUIPEMENT DE LA MAISON	5,2	5,2	5,4

# Le Score@Rating Sirius-CCI / Coface Services

## LA REPARTITION DES ENTREPRISES SELON LE NIVEAU DE RISQUE 2009

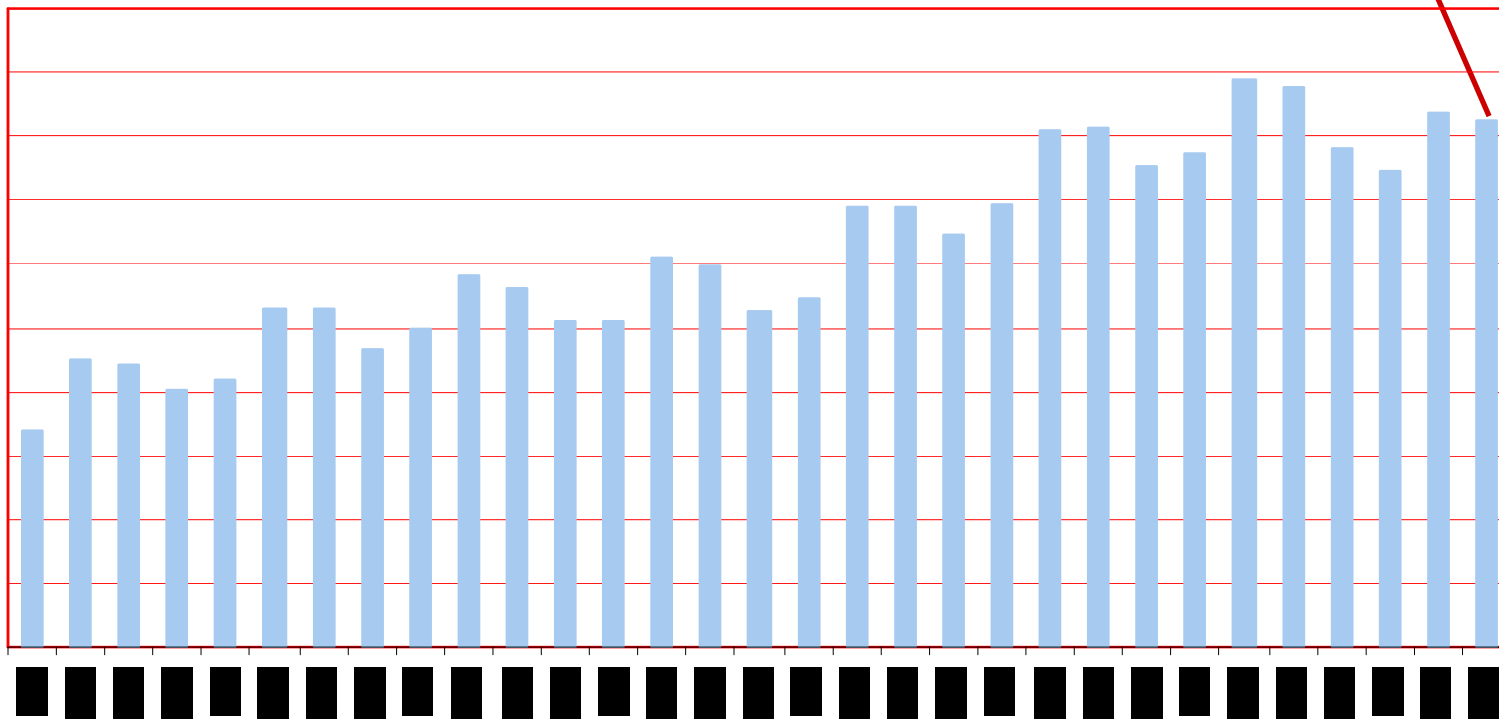


Point Presse  
2 février 2010

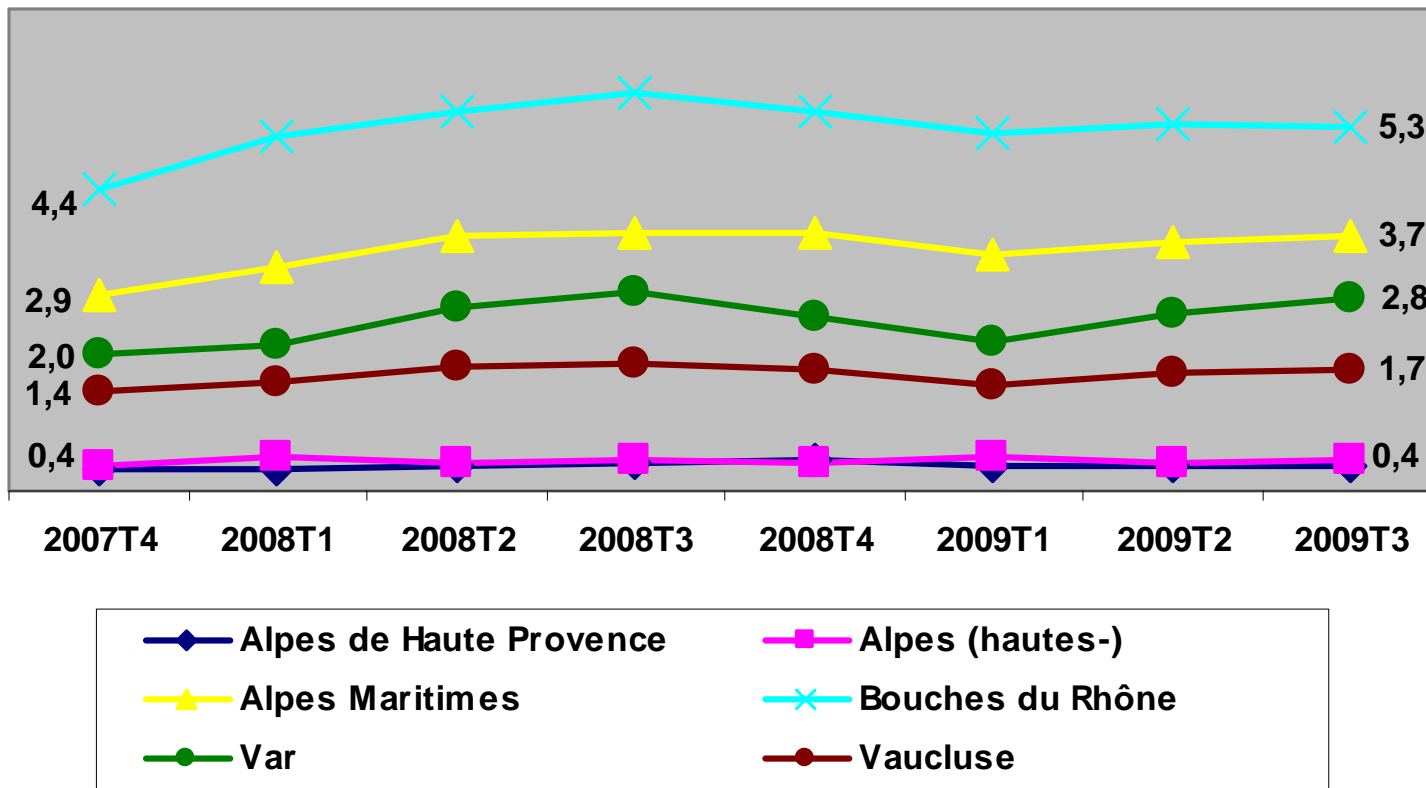
**Monsieur Laurent LACHKAR**  
**Président de l'UPE 06**

# Une situation de l'emploi toujours très difficile

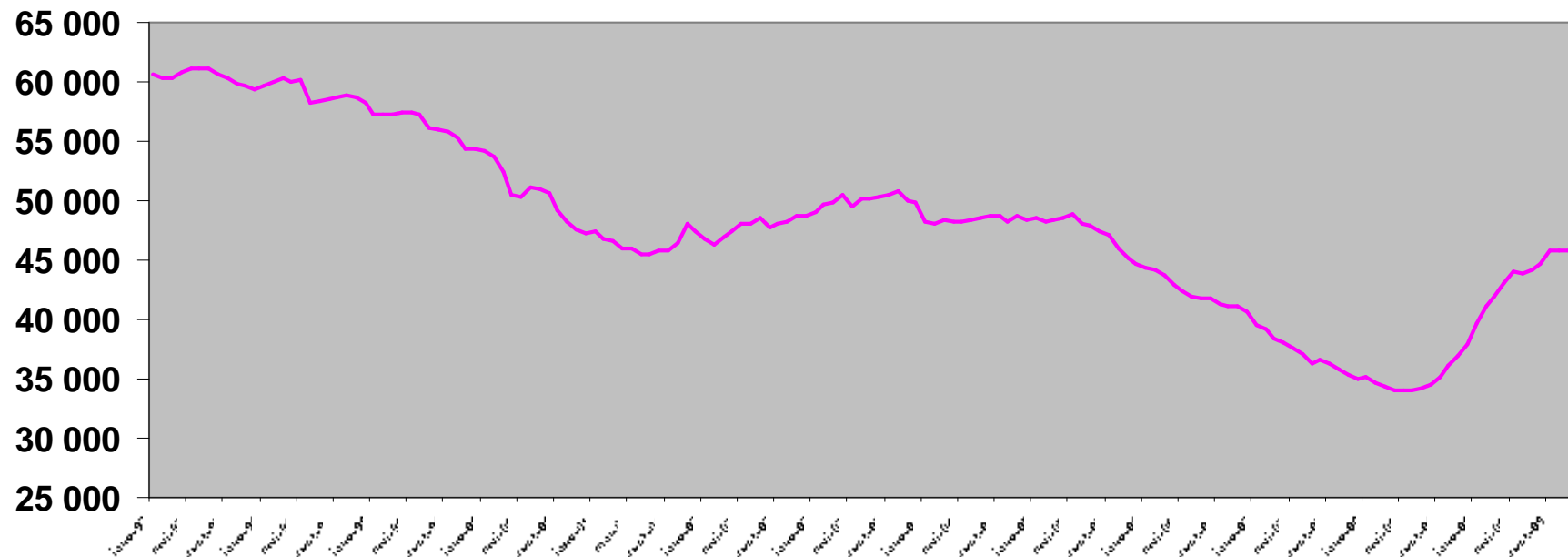
**442 400**  
emplois



# Heures supplémentaires et loi TEPA



# Marché du travail : dégradation momentanément stoppée



Point Presse  
2 février 2010

**Monsieur Jean-François AGOSTINI**  
**Directeur Entreprises et Territoire**

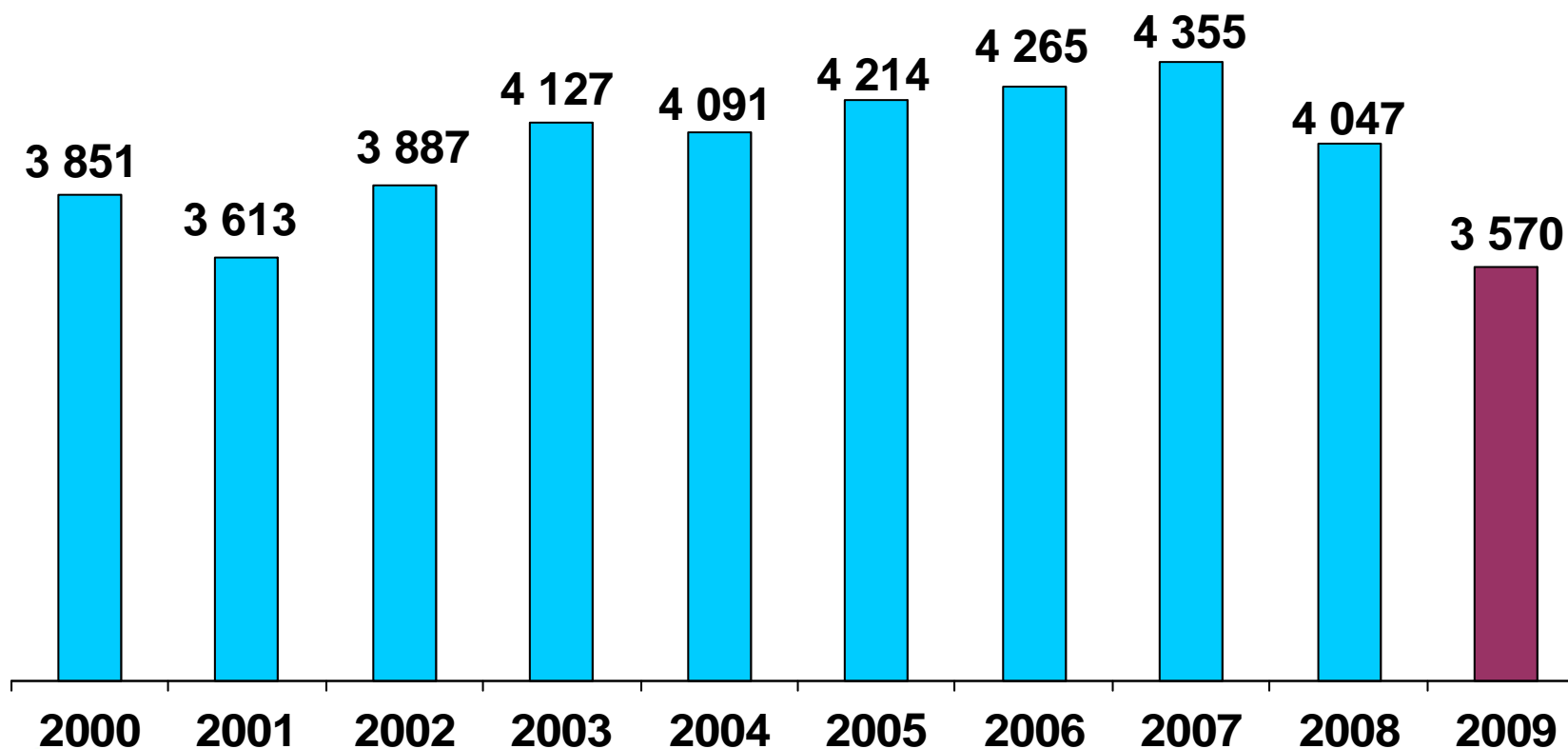


# Conjoncture des Technologies de l'Information et de la Communication

évolution du Chiffre d'Affaires annuel

Données Alpes-Maritimes

en millions d'€  
données provisoires



# Plan d'actions de la Microélectronique

## 3 programmes

- 1) Silicon Entrepreneurs
- 2) Fonds de revitalisation
- 3) Plateforme collaborative de convergence « Mobile »

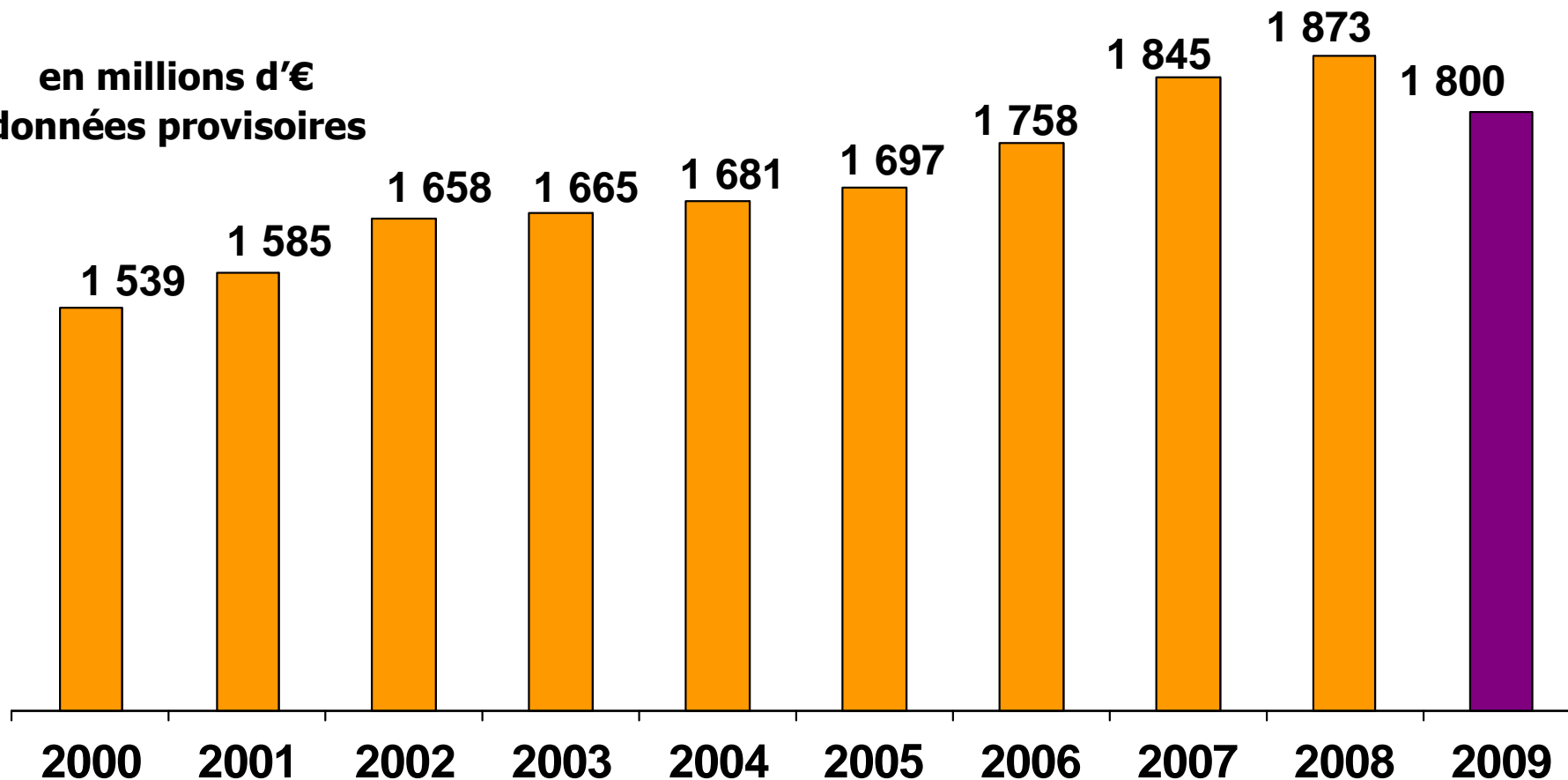
## Des finalités communes

- 1) Permettre à des START UP de se créer et se développer
- 2) Créer de nouveaux business pour les acteurs industriels du 06
- 3) Attirer des nouvelles entreprises et faciliter leur implantation

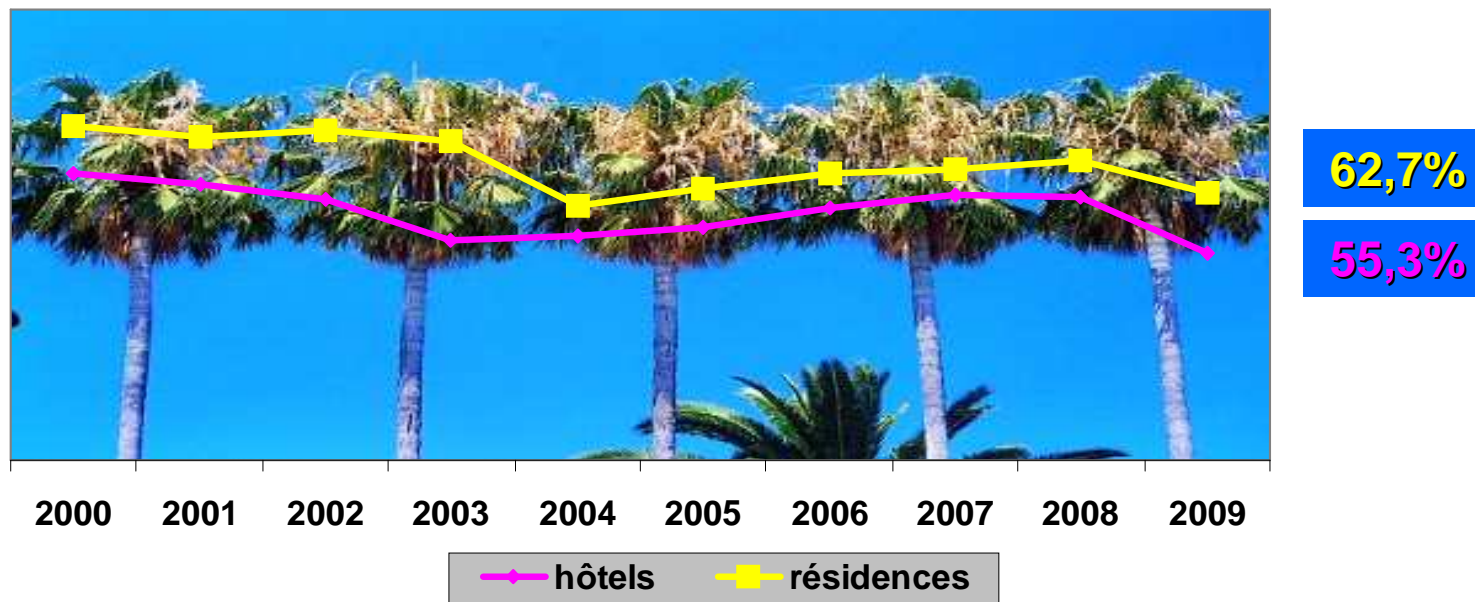
# Conjoncture des Sciences du Vivant

évolution du Chiffre d'Affaires annuel  
Données Alpes-Maritimes

en millions d'€  
données provisoires



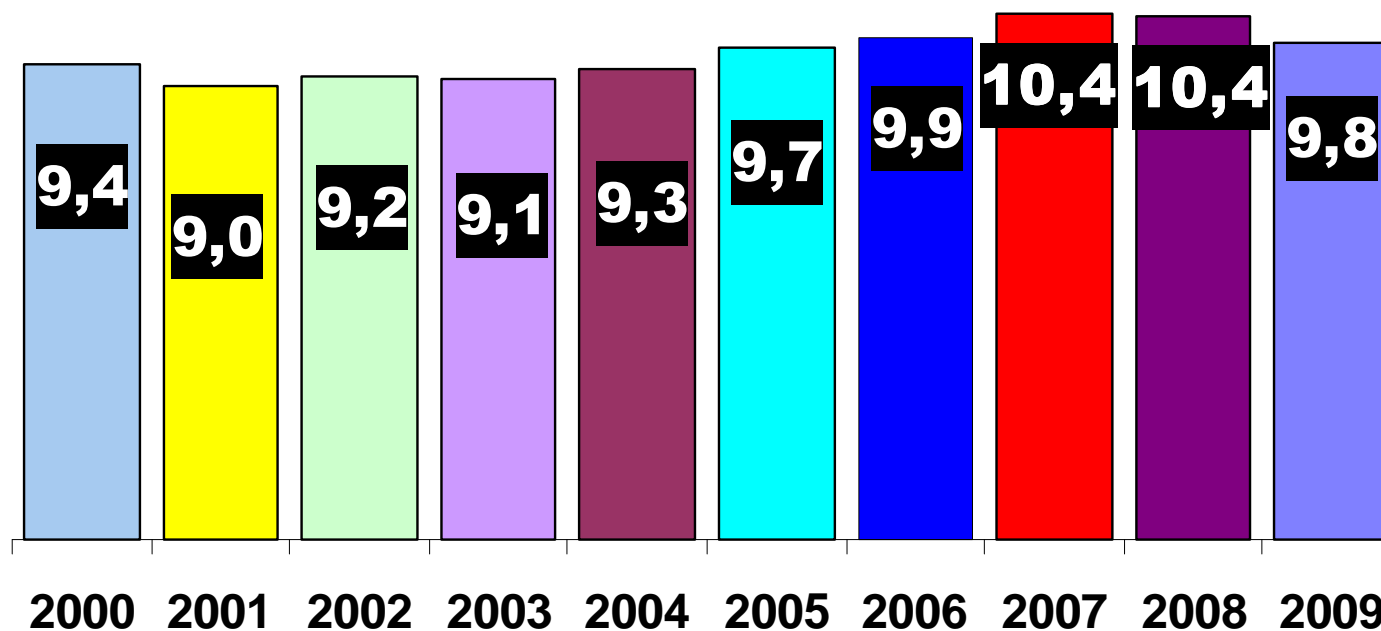
## Baisse de fréquentation des hébergements touristiques



Point Presse  
2 février 2010

**Monsieur Dominique ESTEVE**  
**Président de la Chambre de Commerce et**  
**d'Industrie Nice Côte d'Azur**

## Baisse du trafic aéroportuaire



## Maintien de l'activité croisière

	cumul de janvier à décembre		
<b>CANNES + ANTIBES*</b>	<b>2008</b>	<b>2009</b>	<b>variation %</b>
Nombre d'escales	135	151	12%
Total passagers	195 300	289 000	48%
<b>NICE-VILLEFRANCHE</b>	<b>2008</b>	<b>2009</b>	<b>variation %</b>
Nombre d'escales	411	347	-16%
Total passagers	514 900	456 000	-11%
<b>TOTAL CROISIERES</b>	<b>2008</b>	<b>2009</b>	<b>variation %</b>
Nombre d'escales	546	498	-9%
Total passagers	710 200	745 000	5%

\* Le port de Cannes opère pour la ville d'Antibes les escales de croisière

# CONCLUSION

✓ recul de l'activité économique  
dans tous les secteurs

✓ léger frémissement sur  
quelques indicateurs

✓ baisse de l'emploi

✓ baisse de fréquentation des  
hébergements touristiques

✓ recul de la consommation

✓ maintien de l'activité croisière



Point Presse  
2 février 2010

# **CONJONCTURE ECONOMIQUE DES ALPES-MARITIMES**

## Questions - Réponses