

Construction de logements

Résultats à fin août 2009 (France entière)

Les résultats relatifs aux autorisations sont définitifs. En revanche, ceux relatifs aux mises en chantier sont provisoires et susceptibles d'être révisés jusqu'à la fin de l'année 2009.

Les chiffres relatifs aux décisions d'annulations de permis prises par les pétitionnaires seront à nouveau disponibles à compter du mois prochain. Nous prions nos lecteurs de bien vouloir nous excuser pour cette perturbation dans la diffusion des chiffres de la construction.

Nombre de logements

	août 2009	créations des 3 derniers mois		créations des 12 derniers mois	
	créations	cumul	variation (1) en %	cumul	variation (2) en %
AUTORISÉS	30 317	93 126	-25,4	411 807	-18,4
Selon le type de construction					
Construction neuve	25 660	80 750	-30,0	367 861	-20,2
Construction sur bâtiment existant	4 657	12 376	31,7	43 946	0,4
Selon le type de logement					
Logements ordinaires	28 103	85 371	-25,7	378 002	-20,4
<i>individuels purs</i>	11 508	34 931	-24,0	141 617	-20,3
<i>individuels groupés</i>	5 611	16 394	-3,7	67 137	-2,0
<i>collectifs</i>	10 984	34 046	-34,4	169 248	-26,1
En résidence	2 214	7 755	-22,2	33 805	15,2
COMMENCÉS	26 883	79 895	-31,1	340 125	-20,1
Selon le type de construction					
Construction neuve	23 963	72 230	-31,2	308 484	-19,0
Construction sur bâtiment existant	2 920	7 665	-29,7	31 641	-29,5
Selon le type de logement					
Logements ordinaires	25 438	75 560	-31,7	322 180	-20,8
<i>individuels purs</i>	10 079	31 059	-42,0	139 313	-18,0
<i>individuels groupés</i>	3 336	10 729	-14,3	43 313	-12,0
<i>collectifs</i>	12 023	33 773	-24,3	139 554	-25,6
En résidence	1 445	4 335	-18,1	17 945	-5,8

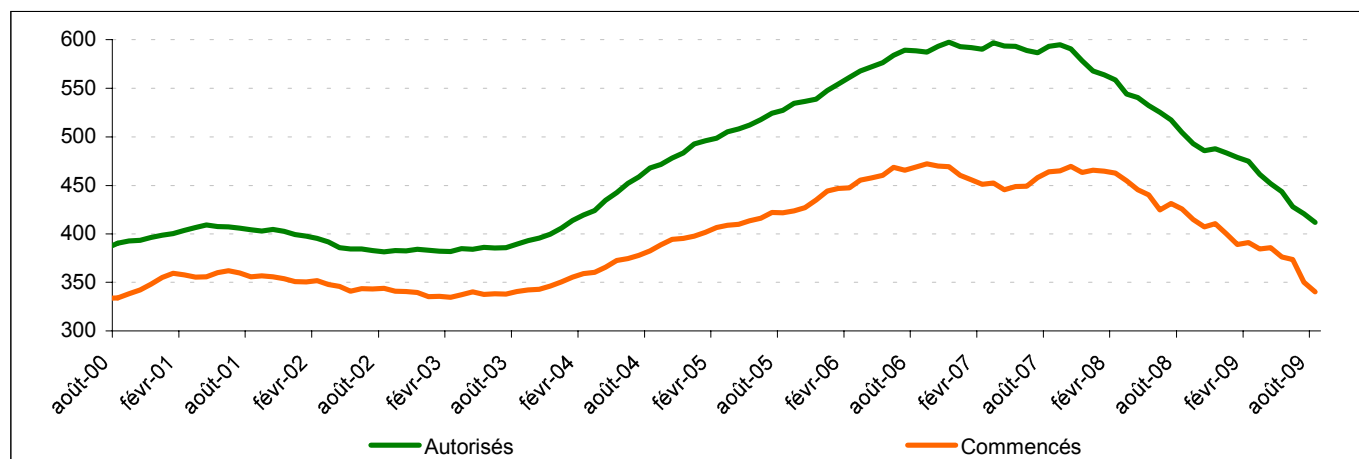
Source : SOeS, Sit@del2

Unité : logement

(1) (juin 09 à août 09) / (juin 08 à août 08)

(2) (sept. 08 à août 09) / (sept. 07 à août 08)

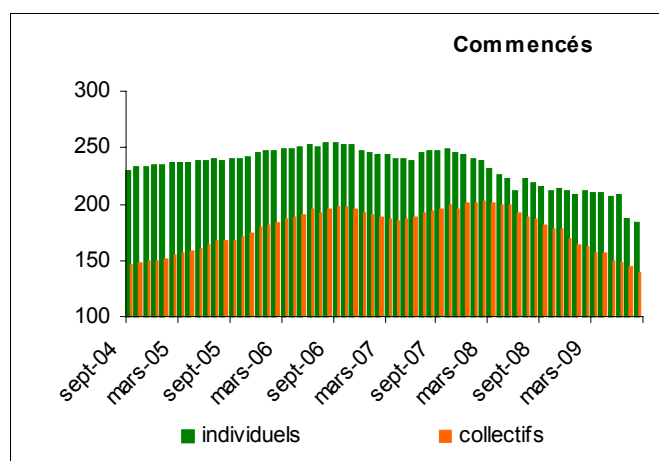
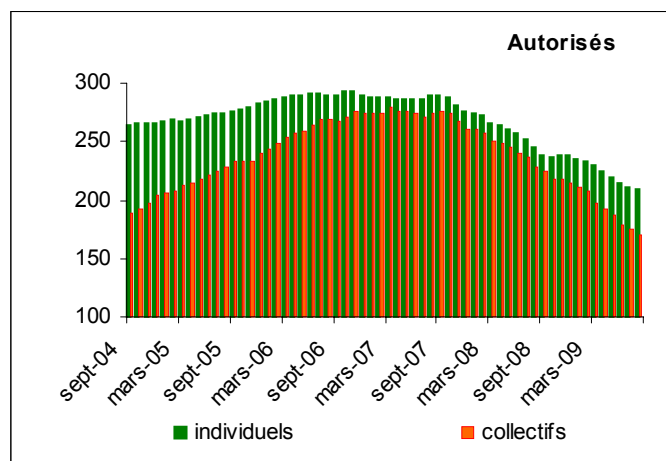
Nombre de logements cumulés sur 12 mois



Source : SOeS, Sit@del2

Unité : millier de logements

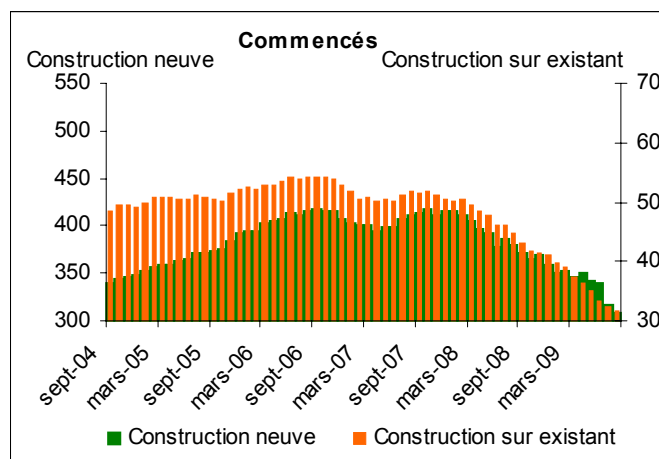
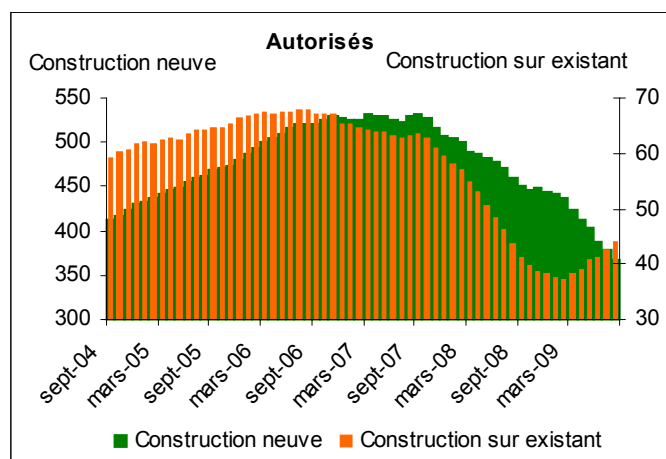
Nombre de logements ordinaires (individuels et collectifs) en cumul sur 12 mois



Source : SOeS, Sit@del2

Unité : millier de logements

Nombre de logements selon le type de construction en cumul sur 12 mois

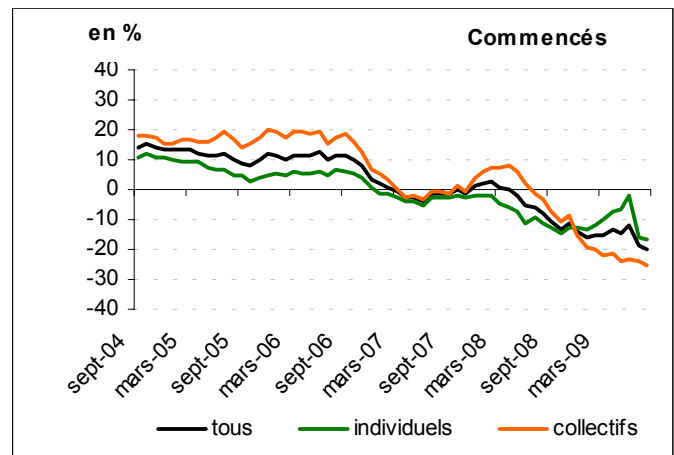
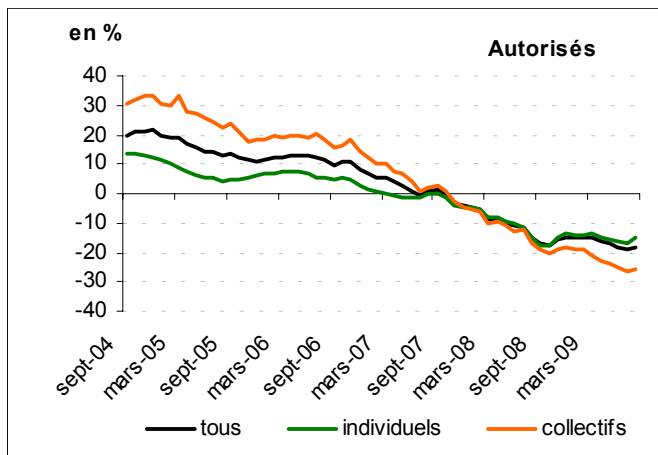


Source : SOeS, Sit@del2

Unité : millier de logements

Évolution du nombre de logements

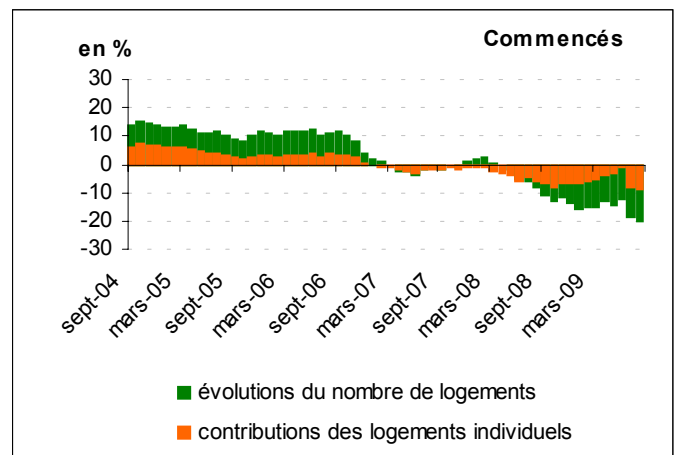
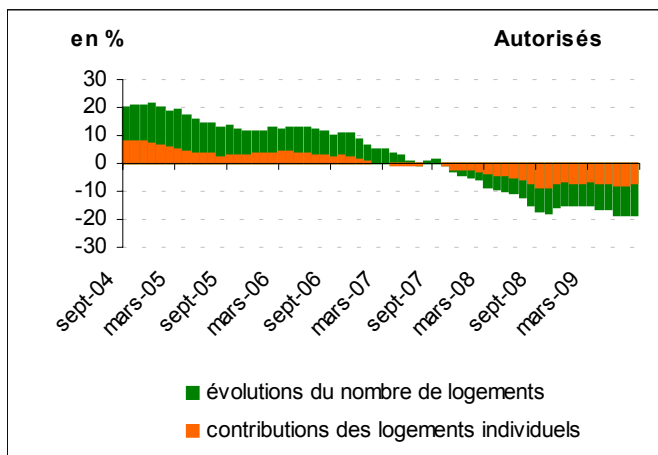
(variation des 12 derniers mois par rapport aux 12 mois précédents)



Source : SOeS, Sit@del2

Contribution des logements individuels à l'évolution du nombre de logements

(variation des 12 derniers mois par rapport aux 12 mois précédents)



Source : SOeS, Sit@del2

Note de lecture

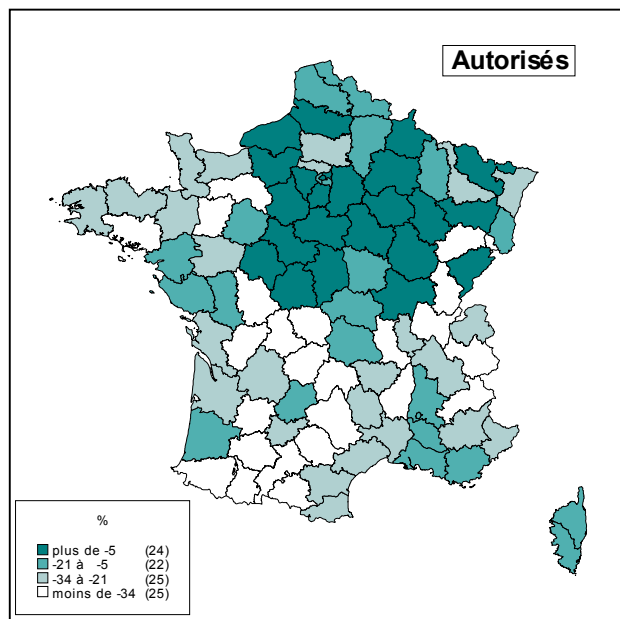
Pour chaque mois, la contribution des logements individuels à l'évolution du nombre de logements mesure le poids de l'évolution des logements individuels dans l'évolution globale du nombre de logements. Plus la contribution des logements individuels est forte, plus ils sont la cause de l'évolution globale.

Note explicative

Les chiffres publiés dans ce document sont issus de la base de données Sit@del2 qui rassemble les informations relatives aux autorisations de construire (permis délivrés) et aux mises en chantier transmises par les directions départementales de l'équipement (DDE) et par les communes instructrices. Ils sont exprimés en date de prise en compte, c'est-à-dire à la date à laquelle l'événement (autorisation, ouverture de chantier, etc.) est enregistré dans la base de données Sit@del2.

Ces chiffres distinguent construction neuve (bâtiment totalement nouveau) et construction sur existant (bâtiment s'appuyant sur une partie existante comme des transformations de locaux en logements ou la construction de logement attachant au bâtiment existant, une extension, une surélévation, etc.). Les chiffres portent sur le nombre total de logements (logements ordinaires plus logements en résidence) sauf indication contraire. Au sein des logements ordinaires, on distingue les logements individuels (purs et groupés) et les logements collectifs. Les logements en résidences (résidences pour personnes âgées, pour étudiants, pour touristes, etc.) se caractérisent par la fourniture de services individualisés (de loisirs, de restauration, de soins ou autres) en sus du gîte. Les foyers et les hôtels qui ne comportent que des chambres et des services communs ne sont pas classés dans les logements mais dans les locaux d'hébergement.

Nombre de logements par département métropolitain (variation des 12 derniers mois par rapport aux 12 mois précédents)



Source : SOeS, Sit@del2

Nombre de logements par région

Régions	AUTORISÉS			COMMENCÉS		
	sept-2008	sept-2007	variation (1)	sept-2008	sept-2007	variation (1)
	à	à	en %	à	à	en %
	août-2009	août-2008		août-2009	août-2008	
FRANCE ENTIÈRE	411 807	504 472	-18,4	340 125	425 726	-20,1
FRANCE MÉTROPOLITAINE	389 862	486 345	-19,8	331 302	411 559	-19,5
ALSACE	11 767	13 226	-11,0	9 168	10 546	-13,1
AQUITAINE	28 020	38 080	-26,4	24 881	31 750	-21,6
AUVERGNE	7 748	10 007	-22,6	6 381	9 674	-34,0
BASSE-NORMANDIE	9 374	13 437	-30,2	7 859	11 223	-30,0
BOURGOGNE	9 072	8 746	3,7	6 790	6 896	-1,5
BRETAGNE	23 878	36 878	-35,3	25 342	31 942	-20,7
CENTRE	18 257	15 867	15,1	14 159	14 857	-4,7
CHAMPAGNE-ARDENNE	6 998	6 583	6,3	6 200	6 102	1,6
CORSE	4 553	6 726	-32,3	2 812	3 381	-16,8
FRANCHE-COMTÉ	6 351	7 628	-16,7	6 144	6 718	-8,5
HAUTE-NORMANDIE	10 785	9 660	11,6	7 324	8 502	-13,9
ÎLE-DE-FRANCE	50 494	47 144	7,1	38 347	43 623	-12,1
LANGUEDOC-ROUSSILLON	24 934	34 200	-27,1	23 669	26 030	-9,1
LIMOUSIN	3 387	5 501	-38,4	3 390	4 439	-23,6
LORRAINE	13 113	14 650	-10,5	12 049	10 731	12,3
MIDI-PYRÉNÉES	17 790	33 799	-47,4	17 420	27 457	-36,6
NORD - PAS-DE-CALAIS	19 381	22 014	-12,0	15 464	19 671	-21,4
PAYS DE LA LOIRE	25 349	31 489	-19,5	22 961	26 384	-13,0
PICARDIE	8 472	10 662	-20,5	7 179	10 249	-30,0
POITOU-CHARENTES	12 047	18 552	-35,1	11 781	15 541	-24,2
PROVENCE-ALPES-CÔTE D'AZUR	31 198	36 985	-15,6	20 428	31 193	-34,5
RHÔNE-ALPES	46 894	64 511	-27,3	41 554	54 650	-24,0
DROM (2)	21 945	18 127	21,1	8 823	14 167	-37,7

Source : SOeS, Sit@del2

Unité : logement

(1) (sept. 08 à août 09) / (sept. 07 à août 08)

(2) Départements et Régions d'Outre-Mer

Ressources, territoires, habitats et logement
 Énergie et climat
 Développement durable
 Prévention des risques
 Infrastructures, transports et mer

**Présent
pour
l'avenir**

Chiffres & statistiques

**Commissariat général
au développement
durable**

Service
de l'observation
et des statistiques

Tour Voltaire
92055 La Défense cedex
Mel :

diffusion.soes.cgdd@

developpement-

durable.gouv.fr

Télécopie :

(33/0) 1 40 81 13 30

**Directeur
de la publication**
Bruno TRÉGOUËT

ISSN : 2102-6378

© SOeS 2009



Pour en savoir plus :

Catherine BELLER

Catherine.Beller@developpement-durable.gouv.fr